

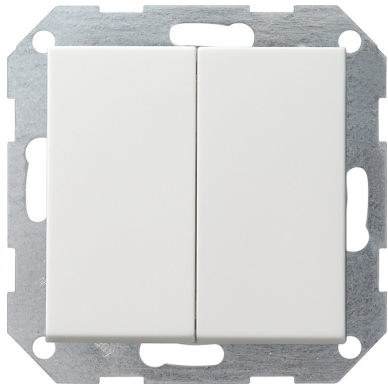
## Tastschalter 10 AX 250 V~ mit gerade stehender Wippe 2fach

Serienschalter

Reinweiß seidenmatt

**Artikelnummer** 286027

**EAN** 4010337029373



---

### Merkmale:

---

### Hinweise:

---

### Lieferumfang:

---

### Zubehör:

---

### Artikelklassifizierung gemäß ETIM 7.0

ETIM Klasse  
EC001590

Installationsschalter

ETIM Merkmale:	
Schaltungsart	Serienschalter
Bedienungsart	Wippe/Taste
Zusammenstellung	Basiselement mit zentraler Abdeckplatte
Anzahl der Module (bei Modulbauweise)	1
Tastschalter	Ja
Anzahl der Betätigungswippen	2
Montageart	Unterputz
Befestigungsart	Krallen-/Schraubbefestigung
Mit Montageplatte	Nein
Werkstoff	Kunststoff
Werkstoffgüte	Thermoplast
Halogenfrei	Ja
Oberfläche	sonstige
Ausführung der Oberfläche	matt
Farbe	weiß
Farbe (benutzerdefiniert)	Reinweiß m
RAL-Nummer (ähnlich)	9010
Textfeld/Beschriftungsfläche	nein
Beleuchtung	nein
Geeignet für Schutzart (IP)	IP20
Nennspannung	250V
Bemessungsstrom	10A
Rückmeldekontakt	Nein
Anschlussart	Steckklemme
Waschmaschinenschalter	Nein

## Logistische Daten:

Menge	Art	Breite (m)	Höhe (m)	Länge (m)	Gewicht (kg)
1	CS	0,079	0,058	0,088	0,099
5	5er Stange	0,088	0,058	0,395	0,495