

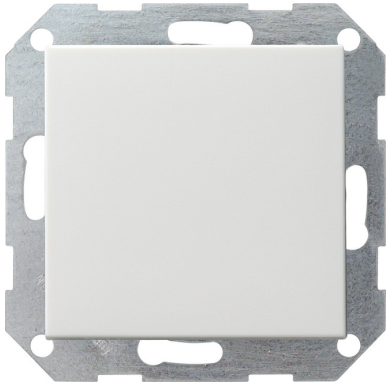
Taster 10 AX 250 V~ mit gerade stehender Wippe

Wechsler 1-polig

Reinweiß seidenmatt

Artikelnummer 013027

EAN 4010337029434



Merkmale:

Hinweise:

Lieferumfang:

Zubehör:

Artikelklassifizierung gemäß ETIM 7.0

ETIM Klasse
EC000029

Taster

ETIM Merkmale:	
Zusammenstellung	Basiselement mit zentraler Abdeckplatte
Ausführung	Einzeltester
Bedienungsart	Wippe
Kontakte	1 Wechsler
Rückmeldekontakt	Nein
Anzahl der Betätigungswippen	1
Mit Beleuchtung	Nein
Montageart	Unterputz
Befestigungsart	Krallen-/Schraubbefestigung
Werkstoff	Kunststoff
Werkstoffgüte	Thermoplast
Halogenfrei	Ja
Oberfläche	sonstige
Ausführung der Oberfläche	matt
Farbe	weiß
Farbe (benutzerdefiniert)	Reinweiß m
RAL-Nummer (ähnlich)	9010
Transparent	Nein
Textfeld/Beschriftungsfläche	Nein
Aufdruck	ohne
Geeignet für Schutzart (IP)	IP20
Nennspannung	250V
Bemessungsstrom	10A

Logistische Daten:

Menge	Art	Breite (m)	Höhe (m)	Länge (m)	Gewicht (kg)
1	CS	0,088	0,058	0,079	0,096
5	5er Stange	0,088	0,058	0,395	0,48