

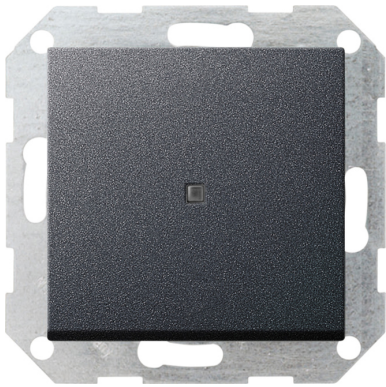
## Tast-Kontrollschalter 10 AX 250 V~ mit gerade stehender Wippe

Universal-Aus-Wechselschalter

Anthrazit

**Artikelnummer** 012428

**EAN** 4010337029427



---

### Merkmale:

---

### Hinweise:

- Auch beleuchtet anschließbar.

---

### Lieferumfang:

Lieferumfang:  
- Glimmlampenelement 230 V~, 1,5 mA ist im Lieferumfang enthalten.

---

### Zubehör:

---

### Artikelklassifizierung gemäß ETIM 7.0

ETIM Klasse  
EC001590

Installationsschalter

ETIM Merkmale:	
Schaltungsart	Wechselschalter
Bedienungsart	Wippe/Taste
Zusammenstellung	Basiselement mit zentraler Abdeckplatte
Anzahl der Module (bei Modulbauweise)	1
Tastschalter	Ja
Anzahl der Betätigungswippen	1
Montageart	Unterputz
Befestigungsart	Krallen-/Schraubbefestigung
Mit Montageplatte	Nein
Werkstoff	Kunststoff
Werkstoffgüte	Thermoplast
Halogenfrei	Ja
Oberfläche	sonstige
Farbe	anthrazit
Farbe (benutzerdefiniert)	Anthrazit
Textfeld/Beschriftungsfläche	nein
Beleuchtung	ja
Beleuchtungsfunktion	beleuchtet wenn eingeschaltet
Beleuchtungsart	Glimmlampe
Geeignet für Schutzart (IP)	IP20
Nennspannung	250V
Bemessungsstrom	10A
Rückmeldekontakt	Nein
Anschlussart	Steckklemme
Waschmaschinenschalter	Nein

## Logistische Daten:

Menge	Art	Breite (m)	Höhe (m)	Länge (m)	Gewicht (kg)
1	CS	0,088	0,058	0,079	0,096
5	5er Stange	0,088	0,058	0,395	0,48