

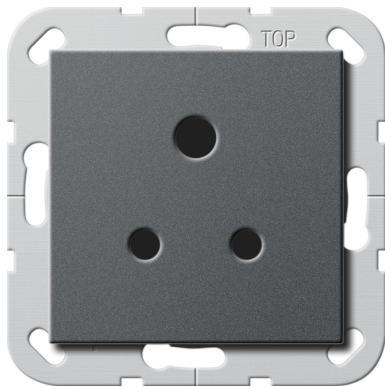
## Steckdose British Standard (BS 546) Round Pin 5 A 250 V~ mit Shutter

System 55, Tragring 71 x 71 mm

Anthrazit

Artikelnummer 277228

EAN 4010337079118



---

### Merkmale:

- Mit Schraubklemmen.
- Nur für Schraubbefestigung.

---

### Hinweise:

---

### Lieferumfang:

---

### Zubehör:

---

### Artikelklassifizierung gemäß ETIM 7.0

ETIM Klasse  
EC000125

Steckdose

ETIM Merkmale:	
Ausführung	British Standard
Schutzkontakt	Nein
Schutzleiterkontakt rund	Nein
Mit Signallampe	Nein
Mit eingebauter USB-Spannungsversorgung	Nein
Anzahl der Einheiten	1
Anzahl der Module (bei Modulbauweise)	1
Anzahl der Steckdosen schaltbar	0
Aufdruck/Kennzeichnung	ohne Aufdruck
Anschlussart	Schraubklemme
Mit Klappdeckel	Nein
Mit erhöhtem Berührungsschutz	Ja
Textfeld/Beschriftungsfläche	Nein
Farbe	anthrazit
Farbe (benutzerdefiniert)	Anthrazit
Transparent	Nein
Abschließbar	Nein
Auswurfmechanismus	Nein
Isolierter Einbau	Nein
Mit Funktionsbeleuchtung	Nein
Mit Orientierungsbeleuchtung	Nein
Überspannungsschutz	Nein
Fehlerstromschutz	Nein
Mit Feinsicherung	Nein
Sonderstromversorgung	ohne Sonderstromversorgung
Montageart	Unterputz
Befestigungsart	Befestigung mit Schraube
Werkstoff	Kunststoff
Werkstoffgüte	Thermoplast
Halogenfrei	Ja
Oberfläche	sonstige
Antibakterielle Behandlung	Nein
Mit Ein-/Ausschalter	Nein
Mit Durchschleiffunktion	Nein
Verdreher Zentraleinsatz	Nein
Nennstrom	5A
Nennspannung	250V
Geeignet für Schutzart (IP)	IP20
Für "erschwerete Bedingungen" (nach VDE)	Nein

## Logistische Daten:

Menge	Art	Breite (m)	Höhe (m)	Länge (m)	Gewicht (kg)
1	CS	0,088	0,058	0,079	0,071
10	Pack	0,174	0,086	0,278	0,881