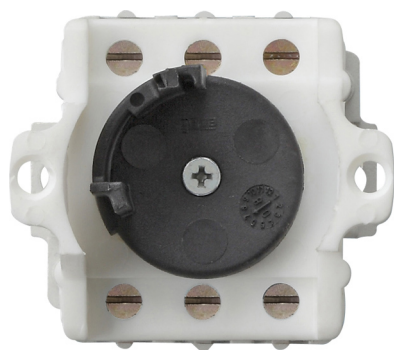


## Einsatz Schlüsselschalter 10 AX 250 V~

Schalter 2-polig

Artikelnummer 143400

EAN 4010337010876



---

### Merkmale:

---

### Hinweise:

---

### Lieferumfang:

---

### Zubehör:

---

#### Artikelklassifizierung gemäß ETIM 7.0

ETIM Klasse  
EC002649

Ersatzteil für Installationsschalterprogramme

ETIM Merkmale:  
Ausführung

Sockel

## Logistische Daten:

Menge	Art	Breite (m)	Höhe (m)	Länge (m)	Gewicht (kg)
1	CS	0,083	0,053	0,083	0,062