

Dieses Produkt enthält Lichtquellen der Energieeffizienzklasse D

Spannung, ~230-240V,50-60HZ



Schutzart: IP 40  
nach DIN EN 60598/VDE 0711

**Produktbeschreibung**

Halbrunde Kunstglaswanne aus opalem, schlagzähem, UV-beständigem PMMA. Wannenoberfläche satiniert. Schlagfestigkeit IK10.

**Farbe** weiß

**Ausführung:** Einzelwannenleuchte rund, Durchmesser 390 mm, mit LED-Modulen für Decken- oder Wandmontage. Rundes, tiefgezogenes, verwindungssteifes Stahlblechgehäuse, weiß pulverbeschichtet. Federklammern für die Wannenfestigung an Stahlblechgehäuse angebracht, Wannenfestigung über einfaches Drehrastverfahren. Bestückt mit RIDI-LED-Modulen. LED-Rechteckmodule auf dem Leuchtenboden montiert für homogene Ausleuchtung der Leuchtenwanne. LED-Module mit beidseitiger Kupferbeschichtung für optimale Wärmeverteilung.

Farbwiedergabeindex Ra >= 80, Farbtemperatur 4000 Kelvin (840)

**Elektrische Ausführungen:**

- El. Konv.: Elektronischer Konverter für LED, 220-240 Volt, nur geeignet für 50-60 Hz und innenliegender Anschlussklemme 3x2,5mm.

**Betriebsgerät:** schaltbar

**Montage:** Direkte Decken- oder Wandmontage ohne weiteres Zubehör.

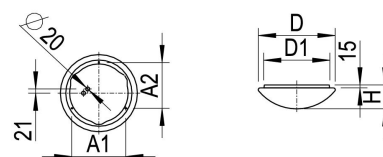
**inkl. Leuchtmittel LED-M**

**Produktbild**



**Technische Daten / Abmessungen**

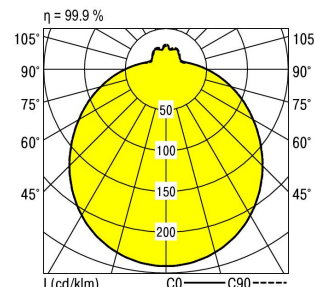
Maße [mm]	
H	121
D	390
D1	329
D2	390
A1	272
A2	233
Gewicht [kg]	
	1,06



Anzahl Betriebsgeräte	1	Anzahl Betriebsg. an LS B 16A	110
Nennlebensdauer-LED	L80B50		
Betriebsdauer [h]	50.000		
Umgebungstemp. tq [°C]	25		

**Lichttechnische Daten**

Phi_u [%]	82.0
Phi_o [%]	18.0
LITG/DIN	B 31
UTE	0.82G 0.18T
Leuchtenlichtstrom [lm]	2343
Leuchtenleistung [W]	19
Leuchteneffizienz [lm/W]	123
Farbortoleranz (initial)	< 3 SDCM
Farbtemperatur [K]	4000
Farbwiedergabeindex Ra	>= 80



Blendungsbewertung nach UGR											
		70	70	50	50	30	70	70	50	50	30
p-Decke		50	30	50	30	30	50	30	50	30	30
p-Wände		20	20	20	20	20	20	20	20	20	20
p-Nutzebene		Blickrichtung quer					Blickrichtung parallel				
Raumabmessungen X Y											
2H	2H	17.6	19.4	17.8	19.5	19.5	17.6	19.4	17.8	19.5	19.5
	3H	19.2	20.9	19.4	21.0	21.1	19.2	20.9	19.4	21.0	21.1
	4H	19.9	21.6	20.1	21.7	21.8	20.0	21.6	20.2	21.7	21.8
	6H	20.6	22.2	20.9	22.3	22.5	20.7	22.2	20.9	22.4	22.5
	8H	21.0	22.5	21.2	22.6	22.8	21.0	22.5	21.2	22.7	22.8
12H	21.2	22.7	21.5	22.9	23.1	21.3	22.8	21.5	22.9	23.1	
4H	2H	18.2	19.8	18.4	19.9	20.0	18.2	19.8	18.4	19.9	20.0
	3H	19.9	21.4	20.2	21.6	21.8	20.0	21.4	20.2	21.6	21.8
	4H	20.8	22.2	21.1	22.4	22.6	20.8	22.3	21.1	22.5	22.7
	6H	21.7	23.0	22.0	23.2	23.5	21.7	23.0	22.0	23.2	23.5
	8H	22.0	23.3	22.4	23.6	23.8	22.1	23.4	22.4	23.6	23.9
12H	22.4	23.6	22.8	23.9	24.2	22.4	23.7	22.8	23.9	24.2	
8H	4H	21.1	22.4	21.4	22.6	22.9	21.1	22.4	21.4	22.7	22.9
	6H	22.2	23.3	22.5	23.6	23.9	22.2	23.3	22.5	23.6	23.9
	8H	22.7	23.8	23.1	24.1	24.4	22.7	23.8	23.1	24.1	24.4
	12H	23.2	24.2	23.6	24.5	24.9	23.2	24.2	23.6	24.6	24.9
12H	4H	21.1	22.3	21.5	22.6	22.9	21.1	22.4	21.5	22.6	22.9
	6H	22.2	23.3	22.6	23.7	24.0	22.3	23.4	22.6	23.7	24.0
	8H	22.8	23.9	23.2	24.2	24.6	22.8	23.9	23.2	24.2	24.6

Korrigierte Blendindizes für einen Gesamtlichtstrom von 2345 lm