



| | |
|----------------------------|------------------|
| Spannung, | 220-240V,50-60HZ |
| Schutzart: | IP 20 |
| nach DIN EN 60598/VDE 0711 | |

Produktbeschreibung

Reflektor, hochglänzend, aus Reinaluminium. Ausstrahlungswinkel Medium-Reflektor 24°.
Farbe schwarz, ähnlich RAL 9005
Ausführung: Strahlermoduleinsatz CIRQUA zur Montage in Tragschiene VLTM in Kombination mit Geräteträgern VLG.F... Zusatzmodul VLMF aus Aluminiumprofil, stranggepresst, weiß bzw. schwarz (-SW) pulverbeschichtet. Federstahlklammern für die Befestigung an der Tragschiene.
 Die Module VLMF können variabel zwischen den Geräteträgern VLG.F... platziert werden. Elektrischer Adapter zum flexiblen Abgriff der Stromführung in der Tragschiene. Farbliche und optische Codierung zur einfachen Montage. Mechanische Codierung zur Vermeidung von Fehlmontage (Verdrehschutz).
 Strahler drehbar, montiert an Modul und verdrahtet auf elektrischen Adapter.
 LED-Strahler in modernem Design. Konisches Reflektorgehäuse Ø 100 mm aus Aluminiumdruckguss mit innen liegenden Kühlrippen für wartungsfreie Passivkühlung. Reflektorgehäuse über Dreh-/Kipp Gelenk mit dem Modul verbunden. Oberflächen in weiß (ähnlich RAL 9016) oder schwarz (SW; ähnlich RAL 9005) pulverbeschichtet.
 Reflektor, hochglänzend, aus Reinaluminium. Schutzglas klar generell eingebaut. Abschlußring des Reflektorgehäuses aus Kunststoff, schwarz. Reflektorgehäuse um 360° dreh- und 90° schwenkbar. COB-LED-Modul eingebaut.
 Schutzart IP20, Schutzklasse I.

Farbwiedergabeindex Ra >= 90, Farbtemperatur 3000 Kelvin (930)

Elektrische Ausführungen:

- dim. Konv. DALI: Elektronischer DALI-Konverter für LED, 220-240 V/AC, 50-60 Hz, verdrahtet auf elektrischen Adapter mit Phasenwahl über Schiebekontakt.

Betriebsgerät: dimmbar DALI

Montage: Montage an Tragschiene VLTM ... über Federstahlklammern.

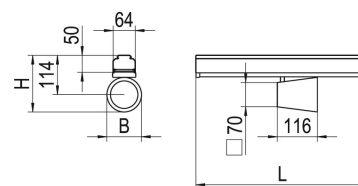
Hinweis: Die Zusatzmodule VLM(F) ... können je nach Aufbau nicht im Verbinderbereich platziert werden.

Produktbild



Technische Daten / Abmessungen

| Maße [mm] | |
|--------------|-------|
| L | 500 |
| B | 135 |
| H | 164 |
| Gewicht [kg] | |
| | 1,095 |

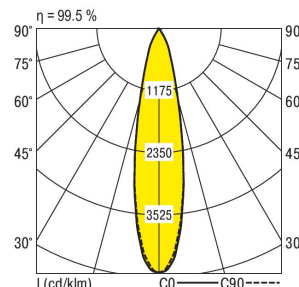


inkl. Leuchtmittel LED-M

| | | | |
|------------------------|--------|-------------------------------|----|
| Anzahl Betriebsgeräte | 1 | Anzahl Betriebsg. an LS B 16A | 34 |
| Nennlebensdauer-LED | L80B50 | | |
| Betriebsdauer [h] | 50.000 | | |
| Umgebungstemp. tq [°C] | 25 | | |

Lichttechnische Daten

| | |
|--------------------------|----------|
| Phi_u [%] | 100.0 |
| Phi_o [%] | 0.0 |
| LITG/DIN | A 80 |
| UTE | 1.00A |
| Leuchtenlichtstrom [lm] | 3075 |
| Leuchtenleistung [W] | 34 |
| Leuchteneffizienz [lm/W] | 90 |
| Farbortoleranz (initial) | < 3 SDCM |
| Farbtemperatur [K] | 3000 |
| Farbwiedergabeindex Ra | >= 90 |



| Blendungsbewertung nach UGR | | | | | | | | | | | | |
|-----------------------------|------|--------------------|------|------|------|------|------------------------|------|------|------|------|--|
| p-Decke | | 70 | 70 | 50 | 50 | 30 | 70 | 70 | 50 | 50 | 30 | |
| p-Wände | | 50 | 30 | 50 | 30 | 30 | 50 | 30 | 50 | 30 | 30 | |
| p-Nutzebene | | 20 | 20 | 20 | 20 | 20 | 20 | 20 | 20 | 20 | 20 | |
| Raumabmessungen | | Blickrichtung quer | | | | | Blickrichtung parallel | | | | | |
| X | Y | | | | | | | | | | | |
| 2H | 2H | 10.9 | 11.4 | 11.1 | 11.6 | 11.7 | 10.9 | 11.4 | 11.1 | 11.6 | 11.7 | |
| | 3H | 10.9 | 11.4 | 11.2 | 11.6 | 11.8 | 10.9 | 11.4 | 11.2 | 11.6 | 11.8 | |
| | 4H | 10.9 | 11.3 | 11.2 | 11.5 | 11.8 | 10.9 | 11.3 | 11.2 | 11.5 | 11.7 | |
| | 6H | 10.9 | 11.2 | 11.2 | 11.5 | 11.7 | 10.9 | 11.2 | 11.1 | 11.5 | 11.7 | |
| | 8H | 10.8 | 11.2 | 11.1 | 11.5 | 11.7 | 10.8 | 11.2 | 11.1 | 11.5 | 11.7 | |
| 12H | 10.8 | 11.2 | 11.1 | 11.4 | 11.7 | 10.8 | 11.1 | 11.1 | 11.4 | 11.7 | | |
| 4H | 2H | 10.8 | 11.2 | 11.1 | 11.5 | 11.7 | 10.8 | 11.2 | 11.1 | 11.5 | 11.7 | |
| | 3H | 10.9 | 11.2 | 11.2 | 11.5 | 11.8 | 10.9 | 11.2 | 11.2 | 11.5 | 11.8 | |
| | 4H | 10.8 | 11.2 | 11.2 | 11.5 | 11.8 | 10.8 | 11.1 | 11.2 | 11.5 | 11.8 | |
| | 6H | 10.8 | 11.1 | 11.2 | 11.4 | 11.8 | 10.8 | 11.1 | 11.2 | 11.4 | 11.8 | |
| | 8H | 10.8 | 11.0 | 11.2 | 11.4 | 11.8 | 10.8 | 11.0 | 11.2 | 11.4 | 11.8 | |
| 12H | 10.7 | 11.0 | 11.1 | 11.3 | 11.7 | 10.7 | 11.0 | 11.1 | 11.3 | 11.7 | | |
| 8H | 4H | 10.7 | 11.0 | 11.1 | 11.4 | 11.7 | 10.7 | 11.0 | 11.1 | 11.3 | 11.7 | |
| | 6H | 10.7 | 10.9 | 11.1 | 11.3 | 11.7 | 10.7 | 10.9 | 11.1 | 11.3 | 11.7 | |
| | 8H | 10.7 | 10.8 | 11.1 | 11.3 | 11.7 | 10.7 | 10.8 | 11.1 | 11.3 | 11.7 | |
| | 12H | 10.6 | 10.8 | 11.1 | 11.2 | 11.7 | 10.6 | 10.8 | 11.1 | 11.2 | 11.7 | |
| 12H | 4H | 10.7 | 10.9 | 11.1 | 11.3 | 11.7 | 10.7 | 10.9 | 11.1 | 11.3 | 11.7 | |
| | 6H | 10.6 | 10.8 | 11.1 | 11.3 | 11.7 | 10.6 | 10.8 | 11.1 | 11.2 | 11.7 | |
| | 8H | 10.6 | 10.8 | 11.1 | 11.2 | 11.7 | 10.6 | 10.8 | 11.1 | 11.2 | 11.7 | |

Korrigierte Blendindizes für einen Gesamtlichtstrom von 3090 lm