



nach DIN EN 60598/VDE 0711

Produktbeschreibung

Blindstück aus extrudiertem Kunststoff, inklusive Dichtungen VLSBKD. Mit Rastvorsprüngen in die Tragschiene einclipsbar. Länge durch Absägen variierbar. Farbe weiß, silber oder schwarz, Schutzart IP54.

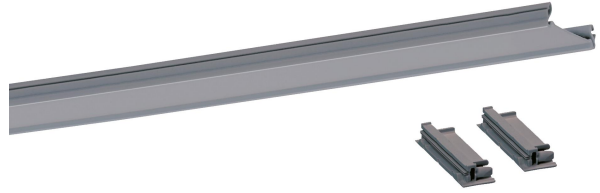
Hinweis: Durch Absägen der VLBKM 4500 und zusätzliche Dichtungen VLSBKD sind weitere variable Längen möglich.

Farbe silber, ähnlich RAL 9006

•

Betriebsgerät:

Produktbild



Technische Daten / Abmessungen

Maße [mm]	
L	1500
B	58
H	15
Gewicht [kg]	0,193