

Dieses Produkt enthält Lichtquellen der Energieeffizienzklasse D



Spannung,	220-240V,50-60Hz
Schutzart:	IP 54
Prüfzeichen	

Produktbeschreibung

LED-Geräteträger mit Farbcodierung lila zur Montage in VLTM-7 oder VLTM-11.
Farbe schwarz, ähnlich RAL 9005
Ausführung: LED-Geräteträger, weiß (...WS-...), silber (...SI-...) bzw. schwarz (...SW-...) beschichtet. RIDI-LED-Linearmodule bestückt mit Mid-Power-LEDs für höchste Effizienz. Die Platinen sind zur optimalen Wärmeableitung vollflächig an das Geräteträgerprofil angedrückt. Lötstellen der LED-Module geprüft nach strengstem Qualitätsstandard bzgl. Lunkerbildung und Stabilität bei Vibration und Verwindung. Keine Wärmekopplung zwischen LED-Modulen und Konverter. Linearoptiken mit asymmetrischer Lichtverteilung aus klarem, UV-beständigen PMMA, flächenbündig integriert in den Geräteträger. Für einfache und fehlerfreie Montage zeigt der Farbcode des Stromführungsprofils in der Tragschiene die Richtung des Lichtaustritts an.
 Endkappen aus thermoplastischem Kunststoff für Schutzart bis IP54. Breite des Geräteträgers identisch mit der Tragschiene.
 Federstahlklammer für die Befestigung des Geräteträgers in der Tragschiene VLTM. Zusammen mit der Tragschiene VLTM für die Herstellung von modularen und variablen Lichtbändern in Schutzart IP20 und IP54. Die Geräteträger lassen sich an beliebiger Stelle in der Tragschiene montieren. Elektrischer Adapter zum flexiblen Abgriff der Stromführung in der Tragschiene mit automatisch kontaktiertem Schutzleiter. Phasenwahl durch Schiebekontakt. Farbliche und optische Codierung zur einfachen Montage. Mechanische Codierung zur Vermeidung von Fehlmontage (Verdrehschutz).
 Bei variabel platzierten Geräteträgern und Zusammentreffen von Betriebsgerät mit Tragschienenverbinder, ist nur mit dem Tragschienenverbinder VLTV ...-600 die Montage möglich.

Farbwiedergabeindex Ra \geq 80, Farbtemperatur 5000 Kelvin (850)
 Material Geräteträger: Aluminiumprofil, stranggepresst

Elektrische Ausführungen:
 • dim. Konv. DALI: Elektronischer DALI-Konverter für LED, 220-240 Volt, 0/50-60 Hz, verdrahtet auf elektrischen Adapter mit Phasenwahl über Schiebekontakt.

Betriebsgerät: dimmbar DALI 2, DT6
Dimmbereich: 1-100 %

Hinweis LABS: Diese Leuchten sind für den Einsatz in lackverarbeitenden Betrieben außerhalb des Lackierbereichs bzw. außerhalb von lösemittelverarbeitenden Bereichen geeignet.

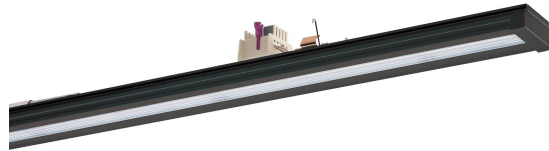
Hinweis Sanierung: Beim Austausch von T16/T26-Geräteträgern durch LED-Geräteträger sind zur Sicherung des Geräteträgers in der Tragschiene je zwei Sicherungsklammern zu montieren (siehe Tragschienenzubehör).

Hinweis "Lebensmittelrecht":
 Diese Leuchten entsprechen den Vorgaben des Lebensmittelrechtes im Sinne der Verordnung (EG) Nr. 852/2004 (HACCP) Anlage II Kapitel I Ziffer 2 a, b Kapitel II Ziffer 1c im Bereich von Leuchten. Sie sind geeignet für den Einsatz in der Lebensmittelindustrie.

Zusatzausführungen auf Anfrage (Umgebungstemperaturen können abweichen):
ED: Geräteträger mit Notlichtelement und automatischem Selbsttest, mit wartungsfreiem Akku für Dauerschaltung 3 Stunden. Im Notlichtbetrieb ca. 450 lm LED-Lichtstrom. (Nur bei Geräteträgerlänge 1500 mm möglich)
Z: Notlichtgeräteträger für zentrale Ersatzstromversorgung 230 V AC/DC (Bereitschaftsschaltung). Im Notlichtbetrieb bei schaltbarer Ausführung 100 % Leuchtenlichtstrom, bei DALI-Ausführung 15 % Leuchtenlichtstrom (auf Anfrage programmierbar).
UR: Notlichtgeräteträger mit Umschaltrelais für zentrale Ersatzstromversorgung 230 V AC/DC (Dauerschaltung). Im Notlichtbetrieb bei schaltbarer Ausführung 100 % Leuchtenlichtstrom, bei DALI-Ausführung 15 % Leuchtenlichtstrom (auf Anfrage programmierbar).

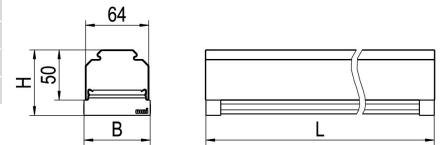
inkl. Leuchtmittel LED-M

Produktbild



Technische Daten / Abmessungen

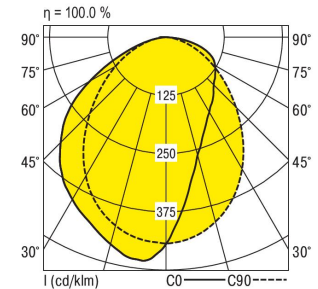
Maße [mm]	
L	1500
B	67
H	66
Gewicht [kg]	1,909



Anzahl Betriebsgeräte	1	Anzahl Betriebsg. an LS B 16A	29
		Anzahl Betriebsg. an LS B 10A	18
Nennlebensdauer-LED	L80B50	L80B50	L80B10
Betriebsdauer [h]	50.000	80.000	65.000
Umgebungstemp. tq [°C]	45	25	25

Lichttechnische Daten

Phi_u [%]	100.0
Phi_o [%]	0.0
LITG/DIN	A 40
UTE	1.00D
Leuchtenlichtstrom [lm]	7370
Leuchtenleistung [W]	55
Leuchteneffizienz [lm/W]	134
Farbortoleranz (initial)	< 3 SDCM
Farbtemperatur [K]	5000 K
Farbwiedergabeindex Ra	\geq 80



Blendbewertung nach UGR											
p-Decke		70	70	50	50	30	70	70	50	50	30
p-Wände		50	30	50	30	30	50	30	50	30	30
p-Nutzebene		20	20	20	20	20	20	20	20	20	20
Raumabmessungen	Blickrichtung quer	Blickrichtung parallel									
X	Y										
2H	2H	25.9	28.2	26.2	28.5	28.8	24.9	27.2	25.2	27.5	27.8
	3H	26.7	29.0	27.1	29.3	29.6	25.6	27.9	26.0	28.2	28.6
	4H	26.9	29.2	27.3	29.5	29.8	25.8	28.0	26.1	28.4	28.7
	6H	26.9	29.2	27.3	29.5	29.9	25.8	28.0	26.2	28.4	28.7
	8H	26.9	29.1	27.3	29.5	29.9	25.7	27.9	26.1	28.3	28.7
	12H	26.8	29.0	27.2	29.4	29.8	25.7	27.8	26.1	28.2	28.6
4H	2H	26.3	28.6	26.7	28.9	29.3	25.5	27.8	25.9	28.1	28.5
	3H	27.3	29.5	27.7	29.9	30.3	26.5	28.7	26.9	29.1	29.5
	4H	27.6	29.7	28.0	30.1	30.6	26.8	28.9	27.2	29.3	29.8
	6H	27.7	29.8	28.1	30.2	30.7	26.8	29.0	27.3	29.4	29.8
	8H	27.6	29.7	28.1	30.2	30.6	26.8	28.9	27.3	29.3	29.8
	12H	27.5	29.6	28.0	30.0	30.5	26.7	28.8	27.2	29.2	29.7
8H	4H	27.7	29.8	28.1	30.2	30.7	26.9	29.0	27.4	29.5	29.9
	6H	27.9	29.9	28.4	30.4	30.9	27.1	29.2	27.6	29.6	30.1
	8H	27.8	29.8	28.3	30.3	30.9	27.1	29.1	27.6	29.6	30.2
	12H	27.7	29.7	28.3	30.2	30.8	27.1	29.1	27.6	29.6	30.1
12H	4H	27.6	29.7	28.1	30.1	30.6	26.9	28.9	27.3	29.4	29.9
	6H	27.8	29.8	28.3	30.3	30.8	27.1	29.1	27.6	29.6	30.1
	8H	27.8	29.8	28.3	30.3	30.8	27.1	29.1	27.6	29.6	30.1

Korrigierte Blendindizes für einen Gesamtlichtstrom von 7370 lm