

Dieses Produkt enthält Lichtquellen der Energieeffizienzklasse D



Spannung,	220-240V,50-60Hz
Schutzart:	IP 54
Prüfzeichen	

### Produktbeschreibung

LED-Geräteträger mit Farbcodierung blau zur Montage in VLTm-5, VLTm-7 oder VLTm-11.  
**Farbe** schwarz, ähnlich RAL 9005  
**Ausführung:** LED-Geräteträger, weiß (...WS-...), silber (...SI-...) bzw. schwarz (...SW-...) beschichtet. RIDI-LED-Linearmodule bestückt mit Mid-Power-LEDs für höchste Effizienz. Die Platinen sind zur optimalen Wärmeableitung vollflächig an das Geräteträgerprofil angedrückt. Lötstellen der LED-Module geprüft nach strengstem Qualitätsstandard bzgl. Lunkerbildung und Stabilität bei Vibration und Verwindung. Keine Wärmekopplung zwischen LED-Modulen und Konverter. Linearoptiken mit breit strahlender Lichtverteilung aus klarem, UV-beständigen PMMA, flächenbündig integriert in den Geräteträger. Endkappen aus thermoplastischem Kunststoff für Schutzart bis IP54. Breite des Geräteträgers identisch mit der Tragschiene.  
 Federstahlklammer für die Befestigung des Geräteträgers in der Tragschiene VLTm. Zusammen mit der Tragschiene VLTm für die Herstellung von modularen und variablen Lichtbändern in Schutzart IP20 und IP54. Die Geräteträger lassen sich an beliebiger Stelle in der Tragschiene montieren. Elektrischer Adapter zum flexiblen Abgriff der Stromführung in der Tragschiene mit automatisch kontaktiertem Schutzleiter. Phasenwahl durch Schiebekontakt. Farbliche und optische Codierung zur einfachen Montage. Mechanische Codierung zur Vermeidung von Fehlmontage (Verdrehschutz).  
 Bei variabel platzierten Geräteträgern und Zusammentreffen von Betriebsgerät mit Tragschienenverbinder, ist nur mit dem Tragschienenverbinder VLTv ...-600 die Montage möglich.  
 Über einen integrierten, flexiblen Widerstand (ResFlex) lassen sich 10 unterschiedliche Widerstände und damit 10 unterschiedliche Lichtströme für die Leuchte einstellen (Werkseinstellung: Maximaler Lichtstrom).  
 Farbwiedergabeindex Ra  $\geq$  80, Farbtemperatur 4000 Kelvin (840)  
 Material Geräteträger: Aluminiumprofil, stranggepresst

#### Elektrische Ausführungen:

- el. Konv. (-RF): Leuchten mit flexiblem Widerstand ResFlex. Elektronischer Konverter für LED, 230 Volt, 0/50-60 Hz, verdrahtet auf elektrischen Adapter mit Phasenwahl über Schiebekontakt.

**Betriebsgerät:** schaltbar

**Hinweis LABS:** Diese Leuchten sind für den Einsatz in lackverarbeitenden Betrieben außerhalb des Lackierbereichs bzw. außerhalb von lösemittelverarbeitenden Bereichen geeignet.

**Hinweis Sanierung:** Beim Austausch von T16/T26-Geräteträgern durch LED-Geräteträger sind zur Sicherung des Geräteträgers in der Tragschiene je zwei Sicherungskammern zu montieren (siehe Tragschienenzubehör).

#### Hinweis "Lebensmittelrecht":

Diese Leuchten entsprechen den Vorgaben des Lebensmittelrechtes im Sinne der Verordnung (EG) Nr. 852/2004 (HACCP Anlage II Kapitel I Ziffer 2 a, b Kapitel II Ziffer 1c im Bereich von Leuchten. Sie sind geeignet für den Einsatz in der Lebensmittelindustrie.

#### Zusatzausführungen auf Anfrage (Umgebungstemperaturen können abweichen):

**ED:** Geräteträger mit Notlichtelement und automatischem Selbsttest, mit wartungsfreiem Akku für Dauerschaltung 3 Stunden. Im Notlichtbetrieb ca. 450 lm LED-Lichtstrom. (Nur bei Geräteträgerlänge 1500 mm möglich)

**Z:** Notlichtgeräteträger für zentrale Ersatzstromversorgung 230 V AC/DC (Bereitschaftsschaltung). Im Notlichtbetrieb bei schaltbarer Ausführung 100 % Leuchtenlichtstrom, bei DALI-Ausführung 15 % Leuchtenlichtstrom (auf Anfrage programmierbar).

**UR:** Notlichtgeräteträger mit Umschaltrelais für zentrale Ersatzstromversorgung 230 V AC/DC (Dauerschaltung). Im Notlichtbetrieb bei schaltbarer Ausführung 100 % Leuchtenlichtstrom, bei DALI-Ausführung 15 % Leuchtenlichtstrom (auf Anfrage programmierbar).

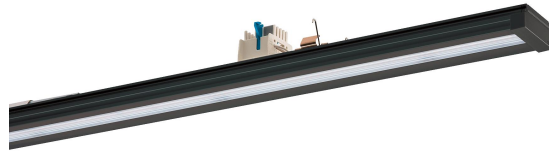
### inkl. Leuchtmittel LED-M

**ResFlex:** Folgende Lichtströme sind über die verschiedenen Stufen des ResFlex einstellbar:

Pos	I (mA)	Flux (lm)	P (W)	Ta min (°C)	Ta max (°C)
0	140	3600	26	-25	52
1	158	4100	29	-25	51
2	179	4600	33	-25	50
3	201	5100	37	-25	48
4	221	5600	40	-25	47
5	238	6000	43	-25	45
6	255	6400	46	-25	44
7	275	6900	50	-25	43
8	296	7400	53	-25	41
9	316	7900	57	-25	40

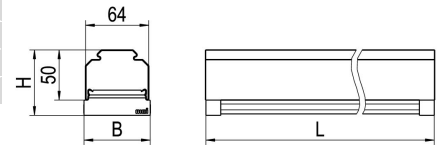
**Hinweis:** Die Werte im Bereich „Technische Daten“ beziehen sich auf die ResFlex-Position 9 (Werkseinstellung). Die Ta min und Ta max Werte der ResFlex Tabelle gelten nicht für Notlichtvarianten.

### Produktbild



### Technische Daten / Abmessungen

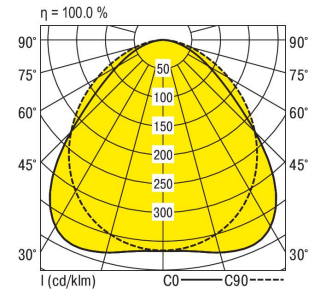
Maße [mm]	
L	1500
B	67
H	66
Gewicht [kg]	1,909



<b>Anzahl Betriebsgeräte</b>	1	<b>Anzahl Betriebsg. an LS B 16A</b>	23
		<b>Anzahl Betriebsg. an LS B 10A</b>	14
<b>Nennlebensdauer-LED</b>	L80B50	L80B50	L80B10
<b>Betriebsdauer [h]</b>	50.000	80.000	65.000
<b>Umgebungstemp. tq [°C]</b>	46	25	25

### Lichttechnische Daten

<b>Phi_u [%]</b>	100.0
<b>Phi_o [%]</b>	0.0
<b>LITG/DIN</b>	A 40
<b>UTE</b>	1.00D
<b>Leuchtenlichtstrom [lm]</b>	7800
<b>Leuchtenleistung [W]</b>	55
<b>Leuchteneffizienz [lm/W]</b>	141
<b>Farbortoleranz (initial)</b>	< 3 SDCM
<b>Farbtemperatur [K]</b>	4000
<b>Farbwiedergabeindex Ra</b>	$\geq$ 80



Blendbewertung nach UGR		70	70	50	50	30	70	70	50	50	30		
p-Decke		50	30	50	30	30	50	30	50	30	30		
p-Wände		20	20	20	20	20	20	20	20	20	20		
p-Nutzebene		20	20	20	20	20	20	20	20	20	20		
Raumabmessungen	Blickrichtung quer	Blickrichtung parallel											
X	Y												
2H	2H	22.7	24.0	23.0	24.3	24.5	24.8	26.1	25.0	26.3	26.5		
	3H	23.4	24.6	23.7	24.8	25.1	25.9	27.1	26.2	27.3	27.6		
	4H	23.6	24.8	24.0	25.0	25.3	26.3	27.4	26.6	27.6	27.9		
	6H	23.8	24.9	24.2	25.1	25.4	26.5	27.5	26.8	27.8	28.1		
	8H	23.8	24.8	24.2	25.1	25.4	26.6	27.6	26.9	27.8	28.1		
	12H	23.8	24.8	24.2	25.1	25.4	26.6	27.5	26.9	27.8	28.1		
	4H	2H	23.3	24.4	23.6	24.7	25.0	25.0	26.1	25.3	26.4	26.6	
		3H	24.1	25.1	24.5	25.4	25.7	26.3	27.3	26.7	27.6	27.9	
		4H	24.5	25.3	24.9	25.7	26.0	26.8	27.7	27.2	28.0	28.3	
		6H	24.7	25.5	25.1	25.8	26.2	27.2	27.9	27.6	28.3	28.7	
		8H	24.8	25.5	25.2	25.9	26.2	27.3	28.0	27.7	28.4	28.7	
		12H	24.8	25.4	25.2	25.8	26.2	27.3	28.0	27.8	28.4	28.8	
8H		4H	24.7	25.4	25.1	25.8	26.2	26.9	27.6	27.3	27.9	28.3	
		6H	25.1	25.6	25.5	26.0	26.5	27.3	27.9	27.8	28.3	28.7	
		8H	25.1	25.6	25.6	26.1	26.5	27.5	28.0	28.0	28.4	28.9	
		12H	25.1	25.6	25.6	26.0	26.5	27.6	28.0	28.1	28.5	29.0	
		12H	4H	24.7	25.4	25.2	25.8	26.2	26.8	27.5	27.3	27.9	28.3
			6H	25.1	25.6	25.6	26.0	26.5	27.3	27.8	27.8	28.2	28.7
	8H		25.2	25.6	25.7	26.1	26.6	27.5	27.9	28.0	28.4	28.9	

Korrigierte Blendindizes für einen Gesamtlichtstrom von 7900 lm