



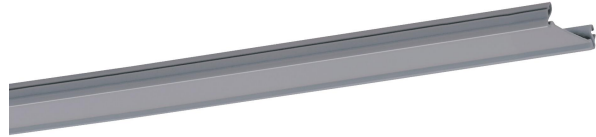
nach DIN EN 60598/VDE 0711

Produktbeschreibung

Blindstück aus extrudiertem Kunststoff. Mit Rastvorsprüngen in die Tragschiene einclipsbar. Länge durch Absägen variierbar. Farbe weiß, silber oder schwarz, Schutzart IP20. In Verbindung mit VLSBKD auch für IP54 verwendbar.

Farbe silber, ähnlich RAL 9006

•

Betriebsgerät:**Produktbild****Technische Daten / Abmessungen**

Maße [mm]	
L	1500
B	58
H	15
Gewicht [kg]	0,173