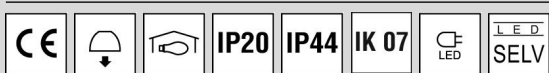


Dieses Produkt enthält Lichtquellen der Energieeffizienzklasse E



Spannung, ~220-240V, 0/50-60HZ  
 Schutzart: IP 20/44  
 nach DIN EN 60598/VDE 0711

**Produktbeschreibung**

Durchmesser 235 mm. Reflektor weiß (ähnlich RAL9016, reflexionsverstärkt), aus Polycarbonat, mit Scheibe.

**Farbe** weiß

**Ausführung:** Einbaudownlight Durchmesser 235 mm mit RIDI LED-Modul und Passivkühlkörper, bestehend aus Reflektorgehäuse und Geräteträger. Stabile Aluminiumplatte mit werkzeuglos zu betätigenden Befestigungsklammern für den Deckeneinbau.

Darunter angebrachter Light-Engine mit Funktionsmodul aus weißem Polycarbonat, zur Aufnahme des Reflektors über Bajonettverschluss. Diffusor aus transparentem, innen satiniertem Polycarbonat zum Schutz der LEDs.

Hocheffizientes RIDI-LED-Modul bestückt mit Mid-Power-LEDs für gleichmäßige Ausleuchtung und maximale Effizienz.

Treiber als unabhängiges Gerät mit Netzanschlussklemme, Kabelzugentlastung und Verbindungsleitung zum LED-Modul.

Schutzart raumseitig IP44, deckenseitig IP20.

Farbwiedergabeindex Ra >= 80, Farbtemperatur 3000 Kelvin (830)

**Elektrische Ausführungen:**

- dim. Konv. DALI: Elektronischer DALI-Konverter für LED, 220-240 Volt, 0/50-60 Hz und innen liegender Anschlussklemme 5x2,5mm<sup>2</sup>.

**Betriebsgerät:** dimmbar DALI

**Montage:** Befestigungsklammern für Klemmdicken von 0 bis 20 mm standardmäßig an das Leuchtengehäuse vormontiert.

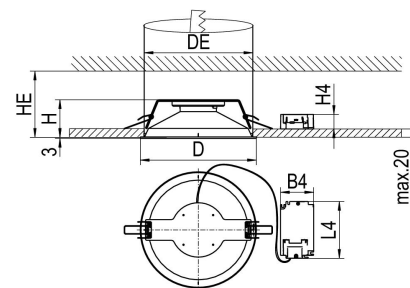
**inkl. Leuchtmittel LED-M**

**Produktbild**



**Technische Daten / Abmessungen**

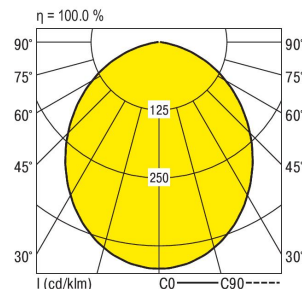
Maße [mm]	
L4	200
B4	70
H	75
H4	31
HE	90
D	235
D2	235
DE min	223
DE max	225
Gewicht [kg]	0,566



Anzahl Betriebsgeräte	1	Anzahl Betriebsg. an LS B 16A	36
Nennlebensdauer-LED	L80B50		
Betriebsdauer [h]	50.000		
Umgebungstemp. tq [°C]	25		

**Lichttechnische Daten**

Phi_u [%]	100.0
Phi_o [%]	0.0
LITG/DIN	A 40
UTE	1.00D
Leuchtenlichtstrom [lm]	1680
Leuchtenleistung [W]	16,5
Leuchteneffizienz [lm/W]	101
Farbortoleranz (initial)	< 3 SDCM
Farbtemperatur [K]	3000
Farbwiedergabeindex Ra	>= 80



Raumabmessungen	Blickrichtung quer										Blickrichtung parallel										
	X	Y	X	Y	X	Y	X	Y	X	Y	X	Y	X	Y	X	Y	X	Y			
p-Decke	70	70	50	50	30	30	70	70	50	50	30	30	70	70	50	50	30	30			
p-Wände	50	30	50	30	30	30	50	30	50	30	30	30	50	30	50	30	30	30			
p-Nutzebene	20	20	20	20	20	20	20	20	20	20	20	20	20	20	20	20	20	20			
2H	2H	2H	2H	2H	2H	2H	2H	2H	2H	2H	2H	2H	2H	2H	2H	2H	2H	2H			
3H	23.2	24.4	23.5	24.6	24.9	23.1	24.4	23.4	24.6	24.9	23.5	24.6	23.8	24.9	25.2	23.6	24.7	24.0	24.9	25.2	
4H	23.5	24.6	23.8	24.9	25.2	23.5	24.6	23.8	24.9	25.2	23.6	24.7	24.0	24.9	25.2	23.6	24.6	24.0	24.9	25.2	
6H	23.6	24.7	24.0	25.0	25.2	23.6	24.7	24.0	24.9	25.2	23.6	24.6	24.0	24.9	25.2	23.6	24.5	23.9	24.8	25.1	
8H	23.6	24.6	24.0	24.9	25.2	23.6	24.6	24.0	24.9	25.2	23.6	24.6	24.0	24.9	25.2	23.6	24.5	23.9	24.8	25.1	
12H	23.6	24.6	24.0	24.9	25.2	23.6	24.6	24.0	24.9	25.2	23.6	24.5	23.9	24.8	25.1	23.6	24.5	23.9	24.8	25.1	
4H	2H	22.5	23.7	22.8	23.9	24.2	22.5	23.7	22.8	23.9	24.2	22.5	23.7	22.8	23.9	24.2	22.5	23.7	22.8	23.9	24.2
3H	23.8	24.8	24.2	25.1	25.4	23.8	24.8	24.2	25.1	25.4	24.3	25.1	24.6	25.5	25.8	24.4	25.2	24.8	25.6	25.9	
4H	24.3	25.1	24.6	25.5	25.8	24.3	25.1	24.6	25.5	25.8	24.4	25.2	24.8	25.6	25.9	24.4	25.1	24.9	25.5	25.9	
6H	24.4	25.2	24.8	25.6	25.9	24.4	25.2	24.8	25.6	25.9	24.4	25.1	24.9	25.5	25.9	24.4	25.1	24.9	25.5	25.9	
8H	24.5	25.2	24.9	25.5	25.9	24.4	25.1	24.9	25.5	25.9	24.4	25.1	24.9	25.5	25.9	24.4	25.1	24.9	25.5	25.9	
12H	24.5	25.1	24.9	25.5	25.9	24.4	25.1	24.9	25.5	25.9	24.4	25.1	24.9	25.5	25.9	24.4	25.1	24.9	25.5	25.9	
8H	4H	24.4	25.1	24.8	25.5	25.9	24.4	25.1	24.8	25.5	25.9	24.4	25.1	24.8	25.5	25.9	24.4	25.1	24.8	25.5	25.9
6H	24.6	25.2	25.1	25.6	26.0	24.6	25.2	25.1	25.6	26.0	24.6	25.1	25.1	25.6	26.0	24.6	25.1	25.1	25.6	26.0	
8H	24.7	25.2	25.1	25.6	26.1	24.6	25.1	25.1	25.6	26.1	24.6	25.1	25.1	25.6	26.1	24.6	25.1	25.1	25.6	26.1	
12H	24.7	25.1	25.1	25.6	26.0	24.6	25.1	25.1	25.6	26.0	24.6	25.1	25.1	25.6	26.0	24.6	25.1	25.1	25.6	26.0	
12H	4H	24.4	25.0	24.8	25.4	25.8	24.4	25.0	24.8	25.4	25.8	24.4	25.0	24.8	25.4	25.8	24.4	25.0	24.8	25.4	25.8
6H	24.6	25.1	25.1	25.6	26.0	24.6	25.1	25.1	25.6	26.0	24.6	25.1	25.1	25.6	26.0	24.6	25.1	25.1	25.6	26.0	
8H	24.7	25.1	25.1	25.6	26.0	24.6	25.1	25.1	25.6	26.0	24.6	25.1	25.1	25.6	26.0	24.6	25.1	25.1	25.6	26.0	

Korrigierte Blendindizes für einen Gesamtlichtstrom von 1680 lm