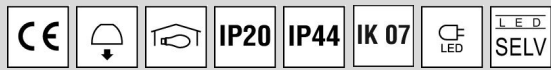


Dieses Produkt enthält Lichtquellen der Energieeffizienzklasse D



Spannung, ~220-240V, 0/50-60HZ
 Schutzart: IP 20/44
 nach DIN EN 60598/VDE 0711

Produktbeschreibung

Durchmesser 235 mm. Reflektor weiß (ähnlich RAL9016, reflexionsverstärkt), aus Polycarbonat, mit Scheibe.

Farbe weiß

Ausführung: Einbaudownlight Durchmesser 235 mm mit RIDI LED-Modul und Passivkühlkörper, bestehend aus Reflektorgehäuse und Geräteträger. Stabile Aluminiumplatte mit werkzeuglos zu betätigenden Befestigungsklammern für den Deckeneinbau.

Darunter angebrachter Light-Engine mit Funktionsmodul aus weißem Polycarbonat, zur Aufnahme des Reflektors über Bajonettverschluss. Diffusor aus transparentem, innen satiniertem Polycarbonat zum Schutz der LEDs.

Hocheffizientes RIDI-LED-Modul bestückt mit Mid-Power-LEDs für gleichmäßige Ausleuchtung und maximale Effizienz.

Treiber als unabhängiges Gerät mit Netzanschlussklemme, Kabelzugentlastung und Verbindungsleitung zum LED-Modul.

Schutzart raumseitig IP44, deckenseitig IP20.

Farbwiedergabeindex Ra >= 80, Farbtemperatur 4000 Kelvin (840)

Elektrische Ausführungen:

- dim. Konv. DALI: Elektronischer DALI-Konverter für LED, 220-240 Volt, 0/50-60 Hz und innen liegender Anschlussklemme 5x2,5mm².

Betriebsgerät: dimmbar DALI

Montage: Befestigungsklammern für Klemmdicken von 0 bis 20 mm standardmäßig an das Leuchtengehäuse vormontiert.

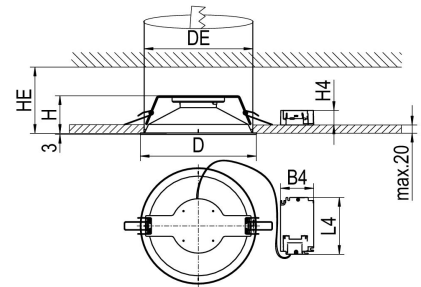
inkl. Leuchtmittel LED-M

Produktbild



Technische Daten / Abmessungen

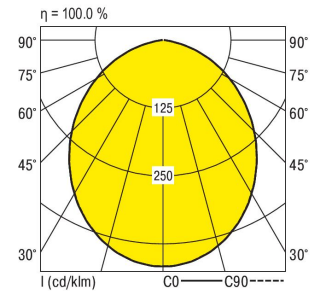
| Maße [mm] | |
|--------------|-------|
| L4 | 200 |
| B4 | 70 |
| H | 75 |
| H4 | 31 |
| HE | 90 |
| D | 235 |
| D2 | 235 |
| DE min | 223 |
| DE max | 225 |
| Gewicht [kg] | 0,566 |



| | | | |
|------------------------|--------|-------------------------------|----|
| Anzahl Betriebsgeräte | 1 | Anzahl Betriebsg. an LS B 16A | 38 |
| Nennlebensdauer-LED | L80B50 | | |
| Betriebsdauer [h] | 50.000 | | |
| Umgebungstemp. tq [°C] | 25 | | |

Lichttechnische Daten

| | |
|--------------------------|----------|
| Phi_u [%] | 100.0 |
| Phi_o [%] | 0.0 |
| LITG/DIN | A 40 |
| UTE | 1.00D |
| Leuchtenlichtstrom [lm] | 930 |
| Leuchtenleistung [W] | 8,8 |
| Leuchteneffizienz [lm/W] | 105 |
| Farbortoleranz (initial) | < 3 SDCM |
| Farbtemperatur [K] | 4000 |
| Farbwiedergabeindex Ra | >= 80 |



| | 70 | 70 | 50 | 50 | 30 | 70 | 70 | 50 | 50 | 30 |
|-----------------|--------------------|-----|-----|-----|-----|------------------------|-----|-----|-----|-----|
| p-Decke | 50 | 30 | 50 | 30 | 30 | 50 | 30 | 50 | 30 | 30 |
| p-Wände | 20 | 20 | 20 | 20 | 20 | 20 | 20 | 20 | 20 | 20 |
| p-Nutzebene | Blickrichtung quer | | | | | Blickrichtung parallel | | | | |
| Raumabmessungen | X | Y | | | | | | | | |
| 2H | 2H | 2H | 2H | 2H | 2H | 2H | 2H | 2H | 2H | 2H |
| | 3H | 3H | 3H | 3H | 3H | 3H | 3H | 3H | 3H | 3H |
| | 4H | 4H | 4H | 4H | 4H | 4H | 4H | 4H | 4H | 4H |
| | 6H | 6H | 6H | 6H | 6H | 6H | 6H | 6H | 6H | 6H |
| | 8H | 8H | 8H | 8H | 8H | 8H | 8H | 8H | 8H | 8H |
| | 12H | 12H | 12H | 12H | 12H | 12H | 12H | 12H | 12H | 12H |
| 4H | 2H | 2H | 2H | 2H | 2H | 2H | 2H | 2H | 2H | 2H |
| | 3H | 3H | 3H | 3H | 3H | 3H | 3H | 3H | 3H | 3H |
| | 4H | 4H | 4H | 4H | 4H | 4H | 4H | 4H | 4H | 4H |
| | 6H | 6H | 6H | 6H | 6H | 6H | 6H | 6H | 6H | 6H |
| | 8H | 8H | 8H | 8H | 8H | 8H | 8H | 8H | 8H | 8H |
| | 12H | 12H | 12H | 12H | 12H | 12H | 12H | 12H | 12H | 12H |
| 8H | 4H | 4H | 4H | 4H | 4H | 4H | 4H | 4H | 4H | 4H |
| | 6H | 6H | 6H | 6H | 6H | 6H | 6H | 6H | 6H | 6H |
| | 8H | 8H | 8H | 8H | 8H | 8H | 8H | 8H | 8H | 8H |
| | 12H | 12H | 12H | 12H | 12H | 12H | 12H | 12H | 12H | 12H |
| 12H | 4H | 4H | 4H | 4H | 4H | 4H | 4H | 4H | 4H | 4H |
| | 6H | 6H | 6H | 6H | 6H | 6H | 6H | 6H | 6H | 6H |
| | 8H | 8H | 8H | 8H | 8H | 8H | 8H | 8H | 8H | 8H |

Korrigierte Blendindizes für einen Gesamtlichtstrom von 930 lm