

Dieses Produkt enthält Lichtquellen der Energieeffizienzklasse E



Spannung, ~220-240V,0/50-60HZ
 Schutzart: IP 20/44
 nach DIN EN 60598/VDE 0711

Produktbeschreibung

Durchmesser 235 mm. Reflektor weiß (ähnlich RAL9016, reflexionsverstärkt), aus Polycarbonat.

Farbe weiß

Ausführung: Einbaudownlight Durchmesser 235 mm mit RIDI LED-Modul und Passivkühlkörper, bestehend aus Reflektorgehäuse und Geräteträger. Stabile Aluminiumplatte mit werkzeuglos zu betätigenden Befestigungsklammern für den Deckeneinbau. Darunter angebrachter Light-Engine mit Funktionsmodul aus weißem Polycarbonat, zur Aufnahme des Reflektors über Bajonettverschluss. Diffusor aus transparentem, innen satiniertem Polycarbonat zum Schutz der LEDs. Hocheffizientes RIDI-LED-Modul bestückt mit Mid-Power-LEDs für gleichmäßige Ausleuchtung und maximale Effizienz. Treiber als unabhängiges Gerät mit Netzanschlussklemme, Kabelzugentlastung und Verbindungsleitung zum LED-Modul. Schutzart raumseitig IP44, deckenseitig IP20.

Farbwiedergabeindex Ra >= 80, Farbtemperatur 3000 Kelvin (830)

Elektrische Ausführungen:

- dim. Konv. DALI: Elektronischer DALI-Konverter für LED, 220-240 Volt, 0/50-60 Hz und innen liegender Anschlussklemme 5x2,5mm².

Betriebsgerät: dimmbar DALI

Montage: Befestigungsklammern für Klemmdicken von 0 bis 20 mm standardmäßig an das Leuchtengehäuse vormontiert.

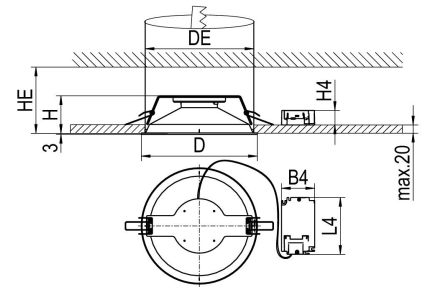
inkl. Leuchtmittel LED-M

Produktbild



Technische Daten / Abmessungen

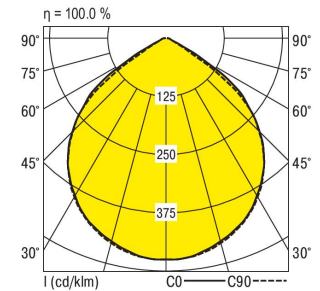
Maße [mm]	
L4	200
B4	70
H	75
H4	31
HE	90
D	235
D2	235
DE min	223
DE max	225
Gewicht [kg]	0,486



Anzahl Betriebsgeräte	1	Anzahl Betriebsg. an LS B 16A	38
Nennlebensdauer-LED	L80B50		
Betriebsdauer [h]	50.000		
Umgebungstemp. tq [°C]	25		

Lichttechnische Daten

Phi_u [%]	100.0
Phi_o [%]	0.0
LITG/DIN	A 50
UTE	1.00C
Leuchtenlichtstrom [lm]	1060
Leuchtenleistung [W]	8,8
Leuchteneffizienz [lm/W]	120
Farbortoleranz (initial)	< 3 SDCM
Farbtemperatur [K]	3000
Farbwiedergabeindex Ra	>= 80



Raumabmessungen	Blickrichtung quer					Blickrichtung parallel					
	X	Y	X	Y	X	Y	X	Y	X	Y	
p-Decke	70	70	50	50	30	70	70	50	50	30	
p-Wände	50	30	50	30	30	50	30	50	30	30	
p-Nutzebene	20	20	20	20	20	20	20	20	20	20	
2H	2H	19.5	21.8	19.8	22.1	22.4	18.9	21.2	19.2	21.5	21.8
	3H	19.3	21.6	19.6	21.9	22.2	18.7	21.0	19.0	21.3	21.6
	4H	19.1	21.4	19.5	21.7	22.1	18.5	20.8	18.9	21.2	21.5
	6H	19.0	21.2	19.4	21.6	22.0	18.5	20.7	18.9	21.0	21.4
	8H	18.9	21.2	19.4	21.5	21.9	18.4	20.6	18.8	21.0	21.4
	12H	18.9	21.1	19.3	21.5	21.9	18.4	20.6	18.8	20.9	21.3
4H	2H	19.2	21.5	19.6	21.8	22.2	18.7	20.9	19.0	21.3	21.6
	3H	19.0	21.2	19.4	21.5	21.9	18.4	20.6	18.8	21.0	21.4
	4H	18.8	21.0	19.3	21.4	21.8	18.3	20.5	18.8	20.9	21.3
	6H	18.7	20.8	19.2	21.3	21.7	18.3	20.4	18.7	20.8	21.3
	8H	18.7	20.8	19.2	21.2	21.7	18.2	20.3	18.7	20.8	21.2
	12H	18.6	20.7	19.1	21.1	21.6	18.2	20.3	18.7	20.7	21.2
8H	4H	18.6	20.7	19.1	21.1	21.6	18.1	20.2	18.6	20.6	21.1
	6H	18.5	20.6	19.0	21.0	21.5	18.1	20.1	18.6	20.6	21.1
	8H	18.5	20.5	19.0	21.0	21.5	18.1	20.1	18.6	20.6	21.1
	12H	18.5	20.5	19.0	21.0	21.5	18.1	20.1	18.6	20.6	21.1
12H	4H	18.5	20.6	19.0	21.0	21.5	18.0	20.0	18.5	20.5	21.0
	6H	18.4	20.4	19.0	20.9	21.5	18.0	20.0	18.5	20.5	21.0
	8H	18.4	20.4	19.0	20.9	21.5	18.0	20.0	18.5	20.5	21.0

Korrigierte Blendindizes für einen Gesamtlichtstrom von 1060 lm