

Dieses Produkt enthält Lichtquellen der Energieeffizienzklasse D



Spannung, ~220-240V, 0/50-60HZ
 Schutzart: IP 20/44
 nach DIN EN 60598/VDE 0711

Produktbeschreibung

Durchmesser 235 mm. Reflektor weiß (ähnlich RAL9016, reflexionsverstärkt), aus Polycarbonat, mit Scheibe.

Farbe weiß

Ausführung: Einbaudownlight Durchmesser 235 mm mit RIDI LED-Modul und Passivkühlkörper, bestehend aus Reflektorgehäuse und Geräteträger. Stabile Aluminiumplatte mit werkzeuglos zu betätigenden Befestigungsklammern für den Deckeneinbau.

Darunter angebrachter Light-Engine mit Funktionsmodul aus weißem Polycarbonat, zur Aufnahme des Reflektors über Bajonettverschluss. Diffusor aus transparentem, innen satiniertem Polycarbonat zum Schutz der LEDs.

Hocheffizientes RIDI-LED-Modul bestückt mit Mid-Power-LEDs für gleichmäßige Ausleuchtung und maximale Effizienz.

Treiber als unabhängiges Gerät mit Netzanschlussklemme, Kabelzugentlastung und Verbindungsleitung zum LED-Modul. **Leuchte geeignet für den Einsatz in Notbeleuchtungsanlagen.**

Schutzart raumseitig IP44, deckenseitig IP20. Schutzklasse I.

Farbwiedergabeindex Ra >= 80, Farbtemperatur 4000 Kelvin (840)

Hinweis: Anschlussklemmen für eine Leitung max. 1,5 mm². Zur Durchgangsverdrahtung von Leuchte zu Leuchte ist Zubehör Anschlussleitungen und T-Verbinder separat zu bestellen.

Elektrische Ausführungen:

- el. Konv.: Elektronischer Konverter für LED, 220-240 Volt, 0/50-60 Hz und innen liegender Anschlussklemme.

Betriebsgerät: schaltbar

Montage: Befestigungsklammern für Klemmdicken von 0 bis 20 mm standardmäßig an das Leuchtengehäuse vormontiert.

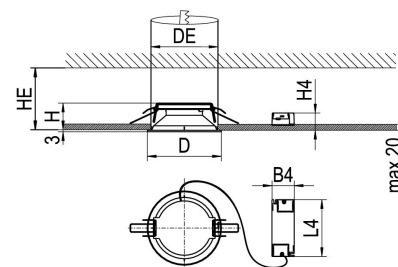
inkl. Leuchtmittel LED-M

Produktbild



Technische Daten / Abmessungen

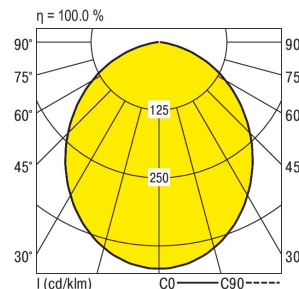
Maße [mm]	
L4	147
B4	44
H	75
H4	30
HE	80
D	235
D2	235
DE min	223
DE max	225
Gewicht [kg]	0,493



Anzahl Betriebsgeräte	1	Anzahl Betriebsg. an LS B 16A	50
Nennlebensdauer-LED	L80B50		
Betriebsdauer [h]	50.000		
Umgebungstemp. tq [°C]	25		

Lichttechnische Daten

Phi_u [%]	100.0
Phi_o [%]	0.0
LTG/DIN	A 40
UTE	1.00D
Leuchtenlichtstrom [lm]	1770
Leuchtenleistung [W]	16,5
Leuchteneffizienz [lm/W]	107
Farbortoleranz (initial)	< 3 SDCM
Farbtemperatur [K]	4000
Farbwiedergabeindex Ra	>= 80



	70	70	50	50	30	70	70	50	50	30	
p-Decke	50	30	50	30	30	50	30	50	30	30	
p-Wände	20	20	20	20	20	20	20	20	20	20	
p-Nutzebene	Blickrichtung quer					Blickrichtung parallel					
Raumabmessungen	X	Y									
2H	2H	23.2	23.5	22.5	23.7	24.0	22.2	23.5	22.4	23.7	23.9
	3H	23.3	24.6	23.6	24.8	25.0	23.3	24.6	23.6	24.8	25.0
	4H	23.7	24.8	24.0	25.1	25.3	23.7	24.8	24.0	25.1	25.3
	6H	23.8	24.9	24.1	25.1	25.4	23.8	24.8	24.1	25.1	25.4
	8H	23.8	24.8	24.2	25.1	25.4	23.8	24.8	24.1	25.1	25.4
	12H	23.8	24.7	24.1	25.0	25.4	23.8	24.7	24.1	25.0	25.3
4H	2H	22.7	23.8	23.0	24.1	24.4	22.7	23.8	23.0	24.1	24.4
	3H	24.0	25.0	24.4	25.3	25.6	24.0	25.0	24.4	25.3	25.6
	4H	24.4	25.3	24.8	25.6	26.0	24.4	25.3	24.8	25.6	26.0
	6H	24.6	25.4	25.0	25.8	26.1	24.6	25.4	25.0	25.7	26.1
	8H	24.6	25.3	25.1	25.7	26.1	24.6	25.3	25.0	25.7	26.1
	12H	24.6	25.3	25.1	25.7	26.1	24.6	25.3	25.0	25.6	26.1
8H	4H	24.6	25.3	25.0	25.6	26.0	24.6	25.3	25.0	25.6	26.0
	6H	24.8	25.4	25.3	25.8	26.2	24.8	25.4	25.3	25.8	26.2
	8H	24.8	25.4	25.3	25.8	26.2	24.8	25.3	25.3	25.8	26.2
	12H	24.8	25.3	25.3	25.7	26.2	24.8	25.3	25.3	25.7	26.2
12H	4H	24.6	25.2	25.0	25.6	26.0	24.5	25.2	25.0	25.6	26.0
	6H	24.8	25.3	25.3	25.7	26.2	24.8	25.3	25.2	25.7	26.2
	8H	24.8	25.3	25.3	25.7	26.2	24.8	25.3	25.3	25.7	26.2

Korrigierte Blendindizes für einen Gesamtlichtstrom von 1770 lm