

Dieses Produkt enthält Lichtquellen der Energieeffizienzklasse E



Spannung, ~220-240V, 50-60HZ
 Schutzart: IP 20/44
 nach DIN EN 60598/VDE 0711

Produktbeschreibung

Durchmesser 235 mm. Reflektor weiß (ähnlich RAL9016, reflexionsverstärkt), aus Polycarbonat, mit Scheibe.

Farbe weiß

Ausführung: Einbaudownlight Durchmesser 235 mm mit RIDI LED-Modul und Passivkühlkörper, bestehend aus Reflektorgehäuse und Geräteträger. Stabile Aluminiumplatte mit werkzeuglos zu betätigenden Befestigungsklammern für den Deckeneinbau.

Darunter angebrachter Light-Engine mit Funktionsmodul aus weißem Polycarbonat, zur Aufnahme des Reflektors über Bajonettverschluss. Diffusor aus transparentem, innen satiniertem Polycarbonat zum Schutz der LEDs.

Hocheffizientes RIDI-LED-Modul bestückt mit Mid-Power-LEDs für gleichmäßige Ausleuchtung und maximale Effizienz.

Treiber als unabhängiges Gerät mit Netzanschlussklemme, Kabelzugentlastung und Verbindungsleitung zum LED-Modul.

Schutzart raumseitig IP44, deckenseitig IP20.

Farbwiedergabeindex Ra >= 80, Farbtemperatur 3000 Kelvin (830)

Hinweis: Anschlussklemmen für eine Leitung max. 1,5 mm². Zur Durchgangsverdrahtung von Leuchte zu Leuchte ist Zubehör Anschlussleitungen und T-Verbinder separat zu bestellen.

Elektrische Ausführungen:

- El. Konv.: Elektronischer Konverter für LED, 220-240 Volt, nur geeignet für 50-60 Hz und innenliegender Anschlussklemme. Schutzklasse II

Betriebsgerät: schaltbar

Montage: Befestigungsklammern für Klemmdicken von 0 bis 20 mm standardmäßig an das Leuchtengehäuse vormontiert.

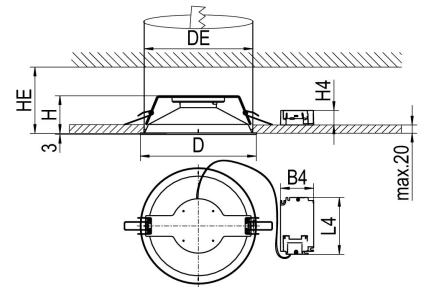
inkl. Leuchtmittel LED-M

Produktbild



Technische Daten / Abmessungen

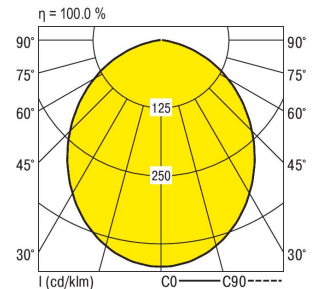
| Maße [mm] | |
|--------------|-------|
| L4 | 103 |
| B4 | 67 |
| H | 75 |
| H4 | 30 |
| HE | 80 |
| D | 235 |
| D2 | 235 |
| DE min | 223 |
| DE max | 225 |
| Gewicht [kg] | 0,453 |



| | | | |
|------------------------|--------|-------------------------------|-----|
| Anzahl Betriebsgeräte | 1 | Anzahl Betriebsg. an LS B 16A | 104 |
| Nennlebensdauer-LED | L80B50 | | |
| Betriebsdauer [h] | 50.000 | | |
| Umgebungstemp. tq [°C] | 25 | | |

Lichttechnische Daten

| | |
|--------------------------|----------|
| Phi_u [%] | 100.0 |
| Phi_o [%] | 0.0 |
| LITG/DIN | A 40 |
| UTE | 1.00D |
| Leuchtenlichtstrom [lm] | 1680 |
| Leuchtenleistung [W] | 16,5 |
| Leuchteneffizienz [lm/W] | 101 |
| Farbortoleranz (initial) | < 3 SDCM |
| Farbtemperatur [K] | 3000 |
| Farbwiedergabeindex Ra | >= 80 |



| Raumabmessungen | Blickrichtung quer | | | | | | | | | | Blickrichtung parallel | | | | | | | | | |
|-----------------|--------------------|------|------|------|------|------|------|------|------|------|------------------------|------|------|------|------|------|------|------|--|--|
| | X | Y | X | Y | X | Y | X | Y | X | Y | X | Y | X | Y | X | Y | X | Y | | |
| p-Decke | 70 | 70 | 50 | 50 | 30 | 30 | 70 | 70 | 50 | 50 | 30 | 30 | 70 | 70 | 50 | 50 | 30 | 30 | | |
| p-Wände | 50 | 30 | 50 | 30 | 30 | 30 | 50 | 30 | 50 | 30 | 30 | 30 | 50 | 30 | 50 | 30 | 30 | 30 | | |
| p-Nutzebene | 20 | 20 | 20 | 20 | 20 | 20 | 20 | 20 | 20 | 20 | 20 | 20 | 20 | 20 | 20 | 20 | 20 | 20 | | |
| 2H | 2H | 22.0 | 23.4 | 22.3 | 23.6 | 23.8 | 22.0 | 23.3 | 22.3 | 23.6 | 23.8 | 22.0 | 23.3 | 22.3 | 23.6 | 23.8 | 22.0 | 23.3 | | |
| 3H | 3H | 23.2 | 24.4 | 23.5 | 24.6 | 24.9 | 23.1 | 24.4 | 23.4 | 24.6 | 24.9 | 23.1 | 24.4 | 23.4 | 24.6 | 24.9 | 23.1 | 24.4 | | |
| 4H | 4H | 23.5 | 24.6 | 23.8 | 24.9 | 25.2 | 23.5 | 24.6 | 23.8 | 24.9 | 25.2 | 23.5 | 24.6 | 23.8 | 24.9 | 25.2 | 23.5 | 24.6 | | |
| 6H | 6H | 23.6 | 24.7 | 24.0 | 25.0 | 25.2 | 23.6 | 24.7 | 24.0 | 24.9 | 25.2 | 23.6 | 24.7 | 24.0 | 24.9 | 25.2 | 23.6 | 24.7 | | |
| 8H | 8H | 23.6 | 24.6 | 24.0 | 24.9 | 25.2 | 23.6 | 24.6 | 24.0 | 24.9 | 25.2 | 23.6 | 24.6 | 24.0 | 24.9 | 25.2 | 23.6 | 24.6 | | |
| 12H | 12H | 23.6 | 24.6 | 24.0 | 24.9 | 25.2 | 23.6 | 24.5 | 23.9 | 24.8 | 25.1 | 23.6 | 24.5 | 23.9 | 24.8 | 25.1 | 23.6 | 24.5 | | |
| 4H | 2H | 22.5 | 23.7 | 22.8 | 23.9 | 24.2 | 22.5 | 23.7 | 22.8 | 23.9 | 24.2 | 22.5 | 23.7 | 22.8 | 23.9 | 24.2 | 22.5 | 23.7 | | |
| 3H | 3H | 23.8 | 24.8 | 24.2 | 25.1 | 25.4 | 23.8 | 24.8 | 24.2 | 25.1 | 25.4 | 23.8 | 24.8 | 24.2 | 25.1 | 25.4 | 23.8 | 24.8 | | |
| 4H | 4H | 24.3 | 25.1 | 24.6 | 25.5 | 25.8 | 24.3 | 25.1 | 24.6 | 25.5 | 25.8 | 24.3 | 25.1 | 24.6 | 25.5 | 25.8 | 24.3 | 25.1 | | |
| 6H | 6H | 24.4 | 25.2 | 24.8 | 25.6 | 25.9 | 24.4 | 25.2 | 24.8 | 25.6 | 25.9 | 24.4 | 25.2 | 24.8 | 25.6 | 25.9 | 24.4 | 25.2 | | |
| 8H | 8H | 24.5 | 25.2 | 24.9 | 25.5 | 25.9 | 24.4 | 25.1 | 24.9 | 25.5 | 25.9 | 24.4 | 25.1 | 24.9 | 25.5 | 25.9 | 24.4 | 25.1 | | |
| 12H | 12H | 24.5 | 25.1 | 24.9 | 25.5 | 25.9 | 24.4 | 25.1 | 24.9 | 25.5 | 25.9 | 24.4 | 25.1 | 24.9 | 25.5 | 25.9 | 24.4 | 25.1 | | |
| 8H | 4H | 24.4 | 25.1 | 24.8 | 25.5 | 25.9 | 24.4 | 25.1 | 24.8 | 25.5 | 25.9 | 24.4 | 25.1 | 24.8 | 25.5 | 25.9 | 24.4 | 25.1 | | |
| 6H | 6H | 24.6 | 25.2 | 25.1 | 25.6 | 26.0 | 24.6 | 25.2 | 25.1 | 25.6 | 26.0 | 24.6 | 25.2 | 25.1 | 25.6 | 26.0 | 24.6 | 25.2 | | |
| 8H | 8H | 24.7 | 25.2 | 25.1 | 25.6 | 26.1 | 24.6 | 25.1 | 25.1 | 25.6 | 26.0 | 24.6 | 25.1 | 25.1 | 25.6 | 26.0 | 24.6 | 25.1 | | |
| 12H | 12H | 24.7 | 25.1 | 25.1 | 25.6 | 26.0 | 24.6 | 25.1 | 25.1 | 25.6 | 26.0 | 24.6 | 25.1 | 25.1 | 25.6 | 26.0 | 24.6 | 25.1 | | |
| 12H | 4H | 24.4 | 25.0 | 24.8 | 25.4 | 25.8 | 24.4 | 25.0 | 24.8 | 25.4 | 25.8 | 24.4 | 25.0 | 24.8 | 25.4 | 25.8 | 24.4 | 25.0 | | |
| 6H | 6H | 24.6 | 25.1 | 25.1 | 25.6 | 26.0 | 24.6 | 25.1 | 25.1 | 25.6 | 26.0 | 24.6 | 25.1 | 25.1 | 25.6 | 26.0 | 24.6 | 25.1 | | |
| 8H | 8H | 24.7 | 25.1 | 25.1 | 25.6 | 26.0 | 24.6 | 25.1 | 25.1 | 25.6 | 26.0 | 24.6 | 25.1 | 25.1 | 25.6 | 26.0 | 24.6 | 25.1 | | |

Korrigierte Blendindizes für einen Gesamtlichtstrom von 1680 lm