

Dieses Produkt enthält Lichtquellen der Energieeffizienzklasse E



Spannung, ~220-240V,50-60HZ  
 Schutzart: IP 20/44  
 nach DIN EN 60598/VDE 0711

**Produktbeschreibung**

Durchmesser 195 mm. Reflektor weiß (ähnlich RAL9016, reflexionsverstärkt), aus Polycarbonat, mit Scheibe.

**Farbe** weiß

**Ausführung:** Einbaudownlight Durchmesser 195 mm mit RIDI LED-Modul und Passivkühlkörper, bestehend aus Reflektorgehäuse und Geräteträger. Stabile Aluminiumplatte mit werkzeuglos zu betätigenden Befestigungsklammern für den Deckeneinbau.

Darunter angebrachter Light-Engine mit Funktionsmodul aus weißem Polycarbonat, zur Aufnahme des Reflektors über Bajonettverschluss. Diffusor aus transparentem, innen satiniertem Polycarbonat zum Schutz der LEDs.

Hocheffizientes RIDI-LED-Modul bestückt mit Mid-Power-LEDs für gleichmäßige Ausleuchtung und maximale Effizienz.

Treiber als unabhängiges Gerät mit Netzanschlussklemme, Kabelzugentlastung und Verbindungsleitung zum LED-Modul.

Schutzart raumseitig IP44, deckenseitig IP20.

Farbwiedergabeindex Ra >= 80, Farbtemperatur 3000 Kelvin (830)

**Hinweis:** Anschlussklemmen für eine Leitung max. 1,5 mm². Zur Durchgangsverdrahtung von Leuchte zu Leuchte ist Zubehör Anschlussleitungen und T-Verbinder separat zu bestellen.

**Elektrische Ausführungen:**

- El. Konv.: Elektronischer Konverter für LED, 220-240 Volt, nur geeignet für 50-60 Hz und innenliegender Anschlussklemme. Schutzklasse II

**Betriebsgerät:** schaltbar

**Montage:** Befestigungsklammern für Klemmdicken von 0 bis 20 mm standardmäßig an das Leuchtengehäuse vormontiert.

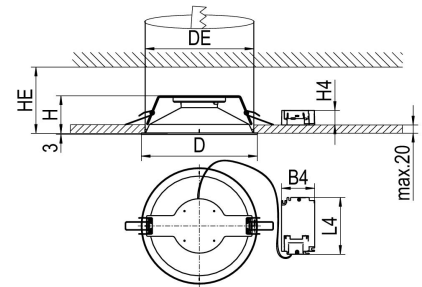
**inkl. Leuchtmittel LED-M**

**Produktbild**



**Technische Daten / Abmessungen**

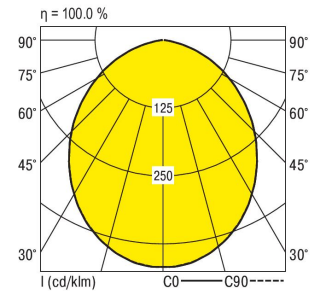
Maße [mm]	
L4	115
B4	45
H	65
H4	25
HE	70
D	195
D2	195
DE min	181
DE max	185
Gewicht [kg]	0,41



Anzahl Betriebsgeräte	1	Anzahl Betriebsg. an LS B 16A	160
Nennlebensdauer-LED	L80B50		
Betriebsdauer [h]	50.000		
Umgebungstemp. tq [°C]	25		

**Lichttechnische Daten**

Phi_u [%]	100.0
Phi_o [%]	0.0
LITG/DIN	A 40
UTE	1.00D
Leuchtenlichtstrom [lm]	870
Leuchtenleistung [W]	8,8
Leuchteneffizienz [lm/W]	98
Farbortoleranz (initial)	< 3 SDCM
Farbtemperatur [K]	3000
Farbwiedergabeindex Ra	>= 80



Blendungsbewertung nach UGR																
		70	70	50	50	30	70	70	50	50	30	70	70	50	50	30
p-Decke		50	30	50	30	30	50	30	50	30	30	50	30	50	30	30
p-Nutzebene		20	20	20	20	20	20	20	20	20	20	20	20	20	20	20
Raumabmessungen		Blickrichtung quer						Blickrichtung parallel								
X	Y															
2H	2H	21.0	22.4	21.3	22.6	22.8	21.0	22.4	21.3	22.6	22.8	21.0	22.4	21.3	22.6	22.8
	3H	22.2	23.4	22.5	23.6	23.9	22.2	23.4	22.5	23.6	23.9	22.2	23.4	22.5	23.6	23.9
	4H	22.5	23.7	22.8	23.9	24.2	22.5	23.7	22.8	23.9	24.2	22.5	23.7	22.8	23.9	24.2
	6H	22.6	23.7	23.0	24.0	24.2	22.6	23.7	23.0	24.0	24.2	22.6	23.7	23.0	24.0	24.2
	8H	22.6	23.6	23.0	23.9	24.2	22.6	23.6	23.0	23.9	24.2	22.6	23.6	23.0	23.9	24.2
	12H	22.6	23.6	23.0	23.9	24.2	22.6	23.6	23.0	23.9	24.2	22.6	23.6	23.0	23.9	24.2
4H	2H	21.6	22.7	21.9	22.9	23.2	21.6	22.7	21.9	22.9	23.2	21.6	22.7	21.9	22.9	23.2
	3H	22.9	23.8	23.2	24.1	24.4	22.9	23.8	23.2	24.1	24.4	22.9	23.8	23.2	24.1	24.4
	4H	23.3	24.1	23.6	24.5	24.8	23.3	24.1	23.6	24.5	24.8	23.3	24.1	23.6	24.5	24.8
	6H	23.4	24.2	23.8	24.6	24.9	23.4	24.2	23.8	24.6	24.9	23.4	24.2	23.8	24.6	24.9
	8H	23.5	24.2	23.9	24.5	24.9	23.5	24.2	23.9	24.5	24.9	23.5	24.2	23.9	24.5	24.9
	12H	23.5	24.1	23.9	24.5	24.9	23.4	24.1	23.9	24.5	24.9	23.4	24.1	23.9	24.5	24.9
8H	4H	23.4	24.1	23.8	24.5	24.9	23.4	24.1	23.8	24.5	24.9	23.4	24.1	23.8	24.5	24.9
	6H	23.6	24.2	24.1	24.6	25.0	23.6	24.2	24.1	24.6	25.0	23.6	24.2	24.1	24.6	25.0
	8H	23.7	24.2	24.1	24.6	25.1	23.7	24.2	24.1	24.6	25.1	23.7	24.2	24.1	24.6	25.1
	12H	23.7	24.1	24.2	24.6	25.0	23.7	24.1	24.2	24.6	25.0	23.7	24.1	24.2	24.6	25.0
12H	4H	23.4	24.0	23.8	24.4	24.8	23.4	24.0	23.8	24.4	24.8	23.4	24.0	23.8	24.4	24.8
	6H	23.6	24.1	24.1	24.5	25.0	23.6	24.1	24.1	24.5	25.0	23.6	24.1	24.1	24.5	25.0
	8H	23.7	24.1	24.1	24.6	25.0	23.6	24.1	24.1	24.5	25.0	23.6	24.1	24.1	24.5	25.0

Korrigierte Blendindizes für einen Gesamtlichtstrom von 870 lm