

Dieses Produkt enthält Lichtquellen der Energieeffizienzklasse E



Spannung, ~220-240V,50-60HZ
 Schutzart: IP 20/44
 nach DIN EN 60598/VDE 0711

Produktbeschreibung

Durchmesser 150 mm. Reflektor weiß (ähnlich RAL9016, reflexionsverstärkt), aus Polycarbonat, mit Scheibe.

Farbe weiß

Ausführung: Einbaudownlight Durchmesser 150 mm mit RIDI LED-Modul und Passivkühlkörper, bestehend aus Reflektorgehäuse und Geräteträger. Stabile Aluminiumplatte mit werkzeuglos zu betätigenden Befestigungsklammern für den Deckeneinbau.

Darunter angebrachter Light-Engine mit Funktionsmodul aus weißem Polycarbonat, zur Aufnahme des Reflektors über Bajonettverschluss. Diffusor aus transparentem, innen satiniertem Polycarbonat zum Schutz der LEDs.

Hocheffizientes RIDI-LED-Modul bestückt mit Mid-Power-LEDs für gleichmäßige Ausleuchtung und maximale Effizienz.

Treiber als unabhängiges Gerät mit Netzanschlussklemme, Kabelzugentlastung und Verbindungsleitung zum LED-Modul.

Schutzart raumseitig IP44, deckenseitig IP20.

Farbwiedergabeindex Ra >= 80, Farbtemperatur 3000 Kelvin (830)

Hinweis: Anschlussklemmen für eine Leitung max. 1,5 mm². Zur Durchgangsverdrahtung von Leuchte zu Leuchte ist Zubehör Anschlussleitungen und T-Verbinder separat zu bestellen.

Elektrische Ausführungen:

- El. Konv.: Elektronischer Konverter für LED, 220-240 Volt, nur geeignet für 50-60 Hz und innenliegender Anschlussklemme. Schutzklasse II

Betriebsgerät: schaltbar

Montage: Befestigungsklammern für Klemmdicken von 0 bis 20 mm standardmäßig an das Leuchtengehäuse vormontiert.

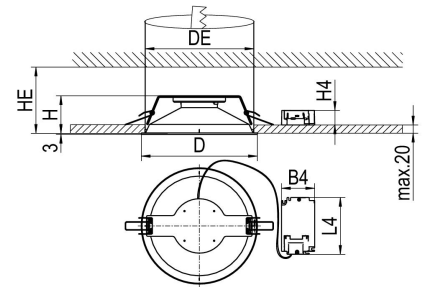
inkl. Leuchtmittel LED-M

Produktbild



Technische Daten / Abmessungen

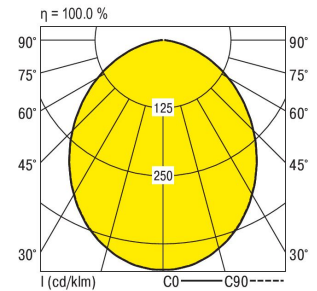
| Maße [mm] | |
|--------------|------|
| L4 | 103 |
| B4 | 67 |
| H | 55 |
| H4 | 30 |
| HE | 60 |
| D | 150 |
| D2 | 150 |
| DE min | 135 |
| DE max | 140 |
| Gewicht [kg] | 0,37 |



| | | | |
|------------------------|--------|-------------------------------|-----|
| Anzahl Betriebsgeräte | 1 | Anzahl Betriebsg. an LS B 16A | 104 |
| Nennlebensdauer-LED | L80B50 | | |
| Betriebsdauer [h] | 50.000 | | |
| Umgebungstemp. tq [°C] | 25 | | |

Lichttechnische Daten

| | |
|--------------------------|----------|
| Phi_u [%] | 100.0 |
| Phi_o [%] | 0.0 |
| LITG/DIN | A 40 |
| UTE | 1.00D |
| Leuchtenlichtstrom [lm] | 1650 |
| Leuchtenleistung [W] | 16,5 |
| Leuchteneffizienz [lm/W] | 100 |
| Farbortoleranz (initial) | < 3 SDCM |
| Farbtemperatur [K] | 3000 |
| Farbwiedergabeindex Ra | >= 80 |



| Blendungsbewertung nach UGR | | | | | | | | | | | |
|-----------------------------|-----|--------------------|------|------|------|------|------------------------|------|------|------|------|
| | | Blickrichtung quer | | | | | Blickrichtung parallel | | | | |
| Raumabmessungen | | | | | | | | | | | |
| X | Y | 70 | 70 | 50 | 50 | 30 | 70 | 70 | 50 | 50 | 30 |
| p-Decke | | 70 | 70 | 50 | 50 | 30 | 70 | 70 | 50 | 50 | 30 |
| p-Wände | | 50 | 30 | 50 | 30 | 30 | 50 | 30 | 50 | 30 | 30 |
| p-Nutzebene | | 20 | 20 | 20 | 20 | 20 | 20 | 20 | 20 | 20 | 20 |
| 2H | 2H | 25.2 | 26.6 | 25.5 | 26.8 | 27.0 | 25.2 | 26.6 | 25.5 | 26.8 | 27.0 |
| | 3H | 26.4 | 27.6 | 26.7 | 27.8 | 28.1 | 26.4 | 27.6 | 26.7 | 27.8 | 28.1 |
| | 4H | 26.8 | 27.9 | 27.1 | 28.2 | 28.4 | 26.7 | 27.9 | 27.1 | 28.1 | 28.4 |
| | 6H | 27.0 | 28.0 | 27.3 | 28.3 | 28.6 | 26.9 | 28.0 | 27.3 | 28.3 | 28.5 |
| | 8H | 27.0 | 28.0 | 27.3 | 28.3 | 28.6 | 27.0 | 28.0 | 27.3 | 28.2 | 28.5 |
| | 12H | 27.0 | 27.9 | 27.3 | 28.2 | 28.5 | 26.9 | 27.9 | 27.3 | 28.2 | 28.5 |
| 4H | 2H | 25.7 | 26.9 | 26.0 | 27.1 | 27.4 | 25.7 | 26.9 | 26.0 | 27.1 | 27.4 |
| | 3H | 27.1 | 28.0 | 27.4 | 28.3 | 28.6 | 27.0 | 28.0 | 27.4 | 28.3 | 28.6 |
| | 4H | 27.5 | 28.4 | 27.9 | 28.7 | 29.1 | 27.5 | 28.4 | 27.9 | 28.7 | 29.1 |
| | 6H | 27.8 | 28.6 | 28.2 | 28.9 | 29.3 | 27.8 | 28.6 | 28.2 | 28.9 | 29.3 |
| | 8H | 27.9 | 28.6 | 28.3 | 29.0 | 29.3 | 27.8 | 28.5 | 28.2 | 28.9 | 29.3 |
| | 12H | 27.9 | 28.5 | 28.3 | 28.9 | 29.3 | 27.8 | 28.5 | 28.3 | 28.9 | 29.3 |
| 8H | 4H | 27.7 | 28.4 | 28.1 | 28.8 | 29.2 | 27.7 | 28.4 | 28.1 | 28.8 | 29.1 |
| | 6H | 28.1 | 28.6 | 28.5 | 29.0 | 29.5 | 28.0 | 28.6 | 28.5 | 29.0 | 29.4 |
| | 8H | 28.1 | 28.6 | 28.6 | 29.1 | 29.5 | 28.1 | 28.6 | 28.6 | 29.0 | 29.5 |
| | 12H | 28.2 | 28.6 | 28.7 | 29.1 | 29.5 | 28.1 | 28.6 | 28.6 | 29.0 | 29.5 |
| 12H | 4H | 27.7 | 28.3 | 28.1 | 28.7 | 29.1 | 27.7 | 28.3 | 28.1 | 28.7 | 29.1 |
| | 6H | 28.1 | 28.6 | 28.5 | 29.0 | 29.4 | 28.0 | 28.5 | 28.5 | 29.0 | 29.4 |
| | 8H | 28.2 | 28.6 | 28.6 | 29.0 | 29.5 | 28.1 | 28.6 | 28.6 | 29.0 | 29.5 |

Korrigierte Blendindizes für einen Gesamtlichtstrom von 1650 lm