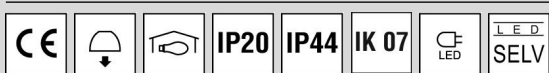


Dieses Produkt enthält Lichtquellen der Energieeffizienzklasse E



Spannung, ~220-240V,0/50-60HZ
 Schutzart: IP 20/44
 nach DIN EN 60598/VDE 0711

Produktbeschreibung

Durchmesser 150 mm. Reflektor weiß (ähnlich RAL9016, reflexionsverstärkt), aus Polycarbonat.

Farbe weiß

Ausführung: Einbaudownlight Durchmesser 150 mm mit RIDI LED-Modul und Passivkühlkörper, bestehend aus Reflektorgehäuse und Geräteträger. Stabile Aluminiumplatte mit werkzeuglos zu betätigenden Befestigungsklammern für den Deckeneinbau.

Darunter angebrachter Light-Engine mit Funktionsmodul aus weißem Polycarbonat, zur Aufnahme des Reflektors über Bajonettverschluss. Diffusor aus transparentem, innen satiniertem Polycarbonat zum Schutz der LEDs.

Hocheffizientes RIDI-LED-Modul bestückt mit Mid-Power-LEDs für gleichmäßige Ausleuchtung und maximale Effizienz.

Treiber als unabhängiges Gerät mit Netzanschlussklemme, Kabelzugentlastung und Verbindungsleitung zum LED-Modul.

Schutzart raumseitig IP44, deckenseitig IP20. Schutzklasse I.

Farbwiedergabeindex Ra >= 80, Farbtemperatur 3000 Kelvin (830)

Elektrische Ausführungen:

- el. Konv. (-EDS3): Elektronischer Converter für LED, 220-240 Volt, 50-60 Hz und innen liegender Anschlussklemme 3x2,5mm² + 2x2,5mm². Notlichtelement und wartungsfreier NiCd-Akku für Dauerschaltung 3 Stunden, 4W, mit Selbsttest, 220-240 VDC.

Betriebsgerät: schaltbar

Montage: Befestigungsklammern für Klemmdicken von 0 bis 20 mm standardmäßig an das Leuchtengehäuse vormontiert.

Hinweis: Leuchtenlichtstrom im Notlichtbetrieb: ca. 500 lm

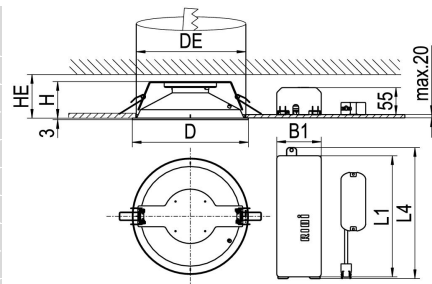
inkl. Leuchtmittel LED-M

Produktbild



Technische Daten / Abmessungen

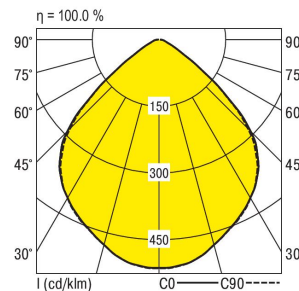
| Maße [mm] | |
|-------------------|-----|
| L1 | 245 |
| L4 | 265 |
| B1 | 90 |
| H | 55 |
| HE | 105 |
| D | 150 |
| D2 | 150 |
| DE min | 135 |
| DE max | 140 |
| Gewicht [kg] 0,76 | |



| | | | |
|------------------------|--------|-------------------------------|-----|
| Anzahl Betriebsgeräte | 1 | Anzahl Betriebsg. an LS B 16A | 120 |
| Nennlebensdauer-LED | L80B50 | | |
| Betriebsdauer [h] | 50.000 | | |
| Umgebungstemp. tq [°C] | 25 | | |

Lichttechnische Daten

| | |
|--------------------------|----------|
| Phi_u [%] | 100.0 |
| Phi_o [%] | 0.0 |
| LTG/DIN | A 50 |
| UTE | 1.00C |
| Leuchtenlichtstrom [lm] | 1058 |
| Leuchtenleistung [W] | 9 |
| Leuchteneffizienz [lm/W] | 117 |
| Farbortoleranz (initial) | < 3 SDCM |
| Farbtemperatur [K] | 3000 |
| Farbwiedergabeindex Ra | >= 80 |



| | 70 | 70 | 50 | 50 | 30 | 70 | 70 | 50 | 50 | 30 |
|---------------------|--------------------|------|------|------|------|------------------------|------|------|------|------|
| p-Decke | 50 | 30 | 50 | 30 | 30 | 50 | 30 | 50 | 30 | 30 |
| p-Wände | 20 | 20 | 20 | 20 | 20 | 20 | 20 | 20 | 20 | 20 |
| p-Nutzebene | Blickrichtung quer | | | | | Blickrichtung parallel | | | | |
| Raumabmessungen X Y | | | | | | | | | | |
| 2H | 2H | 23.2 | 22.2 | 23.4 | 23.6 | 21.9 | 23.1 | 22.2 | 23.3 | 23.5 |
| | 3H | 22.0 | 23.1 | 22.3 | 23.3 | 23.5 | 22.0 | 23.0 | 22.3 | 23.3 |
| | 4H | 22.0 | 23.0 | 22.3 | 23.2 | 23.5 | 22.0 | 23.0 | 22.3 | 23.2 |
| | 6H | 22.1 | 23.0 | 22.4 | 23.2 | 23.5 | 22.0 | 22.9 | 22.3 | 23.2 |
| | 8H | 22.1 | 22.9 | 22.4 | 23.2 | 23.5 | 22.1 | 22.9 | 22.4 | 23.2 |
| | 12H | 22.1 | 22.9 | 22.5 | 23.2 | 23.5 | 22.1 | 22.9 | 22.4 | 23.2 |
| 4H | 2H | 21.9 | 22.9 | 22.2 | 23.2 | 23.4 | 21.9 | 22.9 | 22.2 | 23.1 |
| | 3H | 22.0 | 22.8 | 22.4 | 23.1 | 23.4 | 22.0 | 22.8 | 22.3 | 23.1 |
| | 4H | 22.1 | 22.8 | 22.5 | 23.2 | 23.5 | 22.1 | 22.8 | 22.4 | 23.1 |
| | 6H | 22.2 | 22.8 | 22.6 | 23.2 | 23.6 | 22.2 | 22.8 | 22.6 | 23.2 |
| | 8H | 22.3 | 22.9 | 22.7 | 23.2 | 23.6 | 22.2 | 22.8 | 22.6 | 23.2 |
| | 12H | 22.4 | 22.9 | 22.8 | 23.3 | 23.7 | 22.3 | 22.8 | 22.7 | 23.2 |
| 8H | 4H | 22.1 | 22.7 | 22.5 | 23.0 | 23.4 | 22.0 | 22.6 | 22.4 | 23.0 |
| | 6H | 22.3 | 22.7 | 22.7 | 23.1 | 23.5 | 22.2 | 22.7 | 22.7 | 23.1 |
| | 8H | 22.4 | 22.8 | 22.8 | 23.2 | 23.7 | 22.3 | 22.7 | 22.8 | 23.2 |
| | 12H | 22.5 | 22.9 | 23.0 | 23.3 | 23.8 | 22.5 | 22.8 | 22.9 | 23.3 |
| 12H | 4H | 22.0 | 22.6 | 22.5 | 23.0 | 23.4 | 22.0 | 22.5 | 22.4 | 22.9 |
| | 6H | 22.2 | 22.7 | 22.7 | 23.1 | 23.5 | 22.2 | 22.6 | 22.7 | 23.1 |
| | 8H | 22.4 | 22.8 | 22.9 | 23.2 | 23.7 | 22.4 | 22.7 | 22.8 | 23.2 |

Korrigierte Blendindizes für einen Gesamtlichtstrom von 1060 lm