



Spannung, ~220-240V, 50-60HZ  
 Schutzart: IP 20  
 nach DIN EN 60598/VDE 0711

**Produktbeschreibung**

Reflektor, hochglänzend, aus Reinaluminium. Ausstrahlwinkel Flood-Reflektor 36°.

**Farbe** schwarz

**Ausführung:** LED-Strahler in modernem Design für Stromschienenmontage. Konisches Reflektorgehäuse Ø 100 mm aus Aluminiumdruckguss mit innen liegenden Kühlrippen für wartungsfreie Passivkühlung. Reflektorgehäuse über Dreh-/Kipp Gelenk mit dem kompakten Gerätegehäuse aus Polycarbonat mit integriertem LED-Treiber verbunden. Oberflächen in weiß (ähnlich RAL 9016), bzw. schwarz (FSW; ähnlich RAL 9005) pulverbeschichtet. Reflektor, hochglänzend, aus Reinaluminium. Schutzglas klar generell eingebaut. Abschlussring des Reflektorgehäuses aus Kunststoff. Reflektorgehäuse um 350° dreh- und 90° schwenkbar. COB-LED-Modul eingebaut. Nahtloser Übergang zwischen Stromschiene und Gerätegehäuse. Schutzart IP20, Schutzklasse II.

Farbwiedergabeindex Ra >= 80, Farbtemperatur 3000 Kelvin (830)

**Elektrische Ausführungen:**

- el. Konv.: Elektronischer Konverter für LED, 220-240 Volt, 0/50-60 Hz und 3-Phasen Stromschienenadapter mit Phasenwahl.

**Betriebsgerät:** schaltbar

**Montage:** Montage über 3-Phasen-Adapter an Stromschiene.

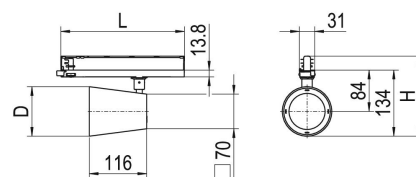
**inkl. Leuchtmittel LED-M**

**Produktbild**



**Technische Daten / Abmessungen**

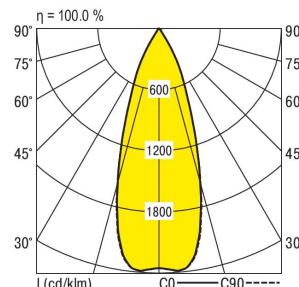
<b>Maße [mm]</b>	
<b>L</b>	250
<b>H</b>	160
<b>D</b>	100
<b>D2</b>	100
<b>Gewicht [kg]</b>	1,5



<b>Anzahl Betriebsgeräte</b>	1	<b>Anzahl Betriebsg. an LS B 16A</b>	50
<b>Nennlebensdauer-LED</b>	L80B50		
<b>Betriebsdauer [h]</b>	50.000		
<b>Umgebungstemp. tq [°C]</b>	25		

**Lichttechnische Daten**

<b>Phi_u [%]</b>	100.0
<b>Phi_o [%]</b>	0.0
<b>LITG/DIN</b>	A 80
<b>UTE</b>	1.00A
<b>Leuchtenlichtstrom [lm]</b>	2940
<b>Leuchtenleistung [W]</b>	26
<b>Leuchteneffizienz [lm/W]</b>	113
<b>Farbortoleranz (initial)</b>	< 3 SDCM
<b>Farbtemperatur [K]</b>	3000
<b>Farbwiedergabeindex Ra</b>	>= 80



Blendungsbewertung nach UGR											
		70	70	50	50	30	70	70	50	50	30
p-Decke		70	70	50	50	30	70	70	50	50	30
p-Wände		50	30	50	30	30	50	30	50	30	30
p-Nutzebene		20	20	20	20	20	20	20	20	20	20
Raumabmessungen		Blickrichtung quer					Blickrichtung parallel				
X	Y										
2H	2H	14.5	15.0	14.7	15.2	15.4	14.5	15.1	14.7	15.2	15.4
	3H	14.5	15.0	14.7	15.2	15.4	14.5	15.0	14.7	15.2	15.4
	4H	14.4	14.9	14.7	15.1	15.3	14.5	14.9	14.7	15.1	15.4
	6H	14.4	14.8	14.7	15.0	15.3	14.4	14.8	14.7	15.1	15.3
	8H	14.4	14.8	14.7	15.0	15.3	14.4	14.8	14.7	15.0	15.3
12H	14.3	14.7	14.6	15.0	15.3	14.3	14.7	14.7	15.0	15.3	
4H	2H	14.4	14.9	14.7	15.1	15.3	14.4	14.9	14.7	15.1	15.3
	3H	14.4	14.8	14.7	15.1	15.3	14.4	14.8	14.7	15.1	15.4
	4H	14.4	14.7	14.7	15.0	15.3	14.4	14.7	14.7	15.0	15.4
	6H	14.3	14.6	14.7	15.0	15.3	14.3	14.6	14.7	15.0	15.3
	8H	14.3	14.6	14.7	14.9	15.3	14.3	14.6	14.7	14.9	15.3
12H	14.2	14.5	14.6	14.9	15.3	14.3	14.5	14.7	14.9	15.3	
8H	4H	14.3	14.5	14.7	14.9	15.3	14.3	14.6	14.7	14.9	15.3
	6H	14.2	14.4	14.6	14.8	15.3	14.2	14.4	14.7	14.9	15.3
	8H	14.2	14.4	14.6	14.8	15.2	14.2	14.4	14.6	14.8	15.3
	12H	14.1	14.3	14.6	14.7	15.2	14.1	14.3	14.6	14.8	15.2
12H	4H	14.2	14.5	14.6	14.8	15.2	14.2	14.5	14.6	14.9	15.3
	6H	14.1	14.4	14.6	14.8	15.2	14.2	14.4	14.6	14.8	15.2
	8H	14.1	14.3	14.6	14.7	15.2	14.1	14.3	14.6	14.8	15.2

Korrigierte Blendindizes für einen Gesamtlichtstrom von 2940 lm