



| | |
|----------------------------|-------------------|
| Spannung, | ~220-240V,50-60HZ |
| Schutzart: | IP 20 |
| nach DIN EN 60598/VDE 0711 | |

Produktbeschreibung

Reflektor, hochglänzend, aus Reinaluminium. Ausstrahlwinkel Super-Flood-Reflektor 55°.

Farbe weiß

Ausführung: LED-Strahler in modernem Design für Stromschienenmontage. Konisches Reflektorgehäuse Ø 100 mm aus Aluminiumdruckguss mit innen liegenden Kühlrippen für wartungsfreie Passivkühlung. Reflektorgehäuse über Dreh-/Kipp Gelenk mit dem kompakten Gerätegehäuse aus Polycarbonat mit integriertem LED-Treiber verbunden. Oberflächen in weiß (ähnlich RAL 9016), bzw. schwarz (FSW; ähnlich RAL 9005) pulverbeschichtet. Reflektor, hochglänzend, aus Reinaluminium. Schutzglas klar generell eingebaut. Abschlussring des Reflektorgehäuses aus Kunststoff. Reflektorgehäuse um 350° dreh- und 90° schwenkbar. COB-LED-Modul eingebaut. Nahtloser Übergang zwischen Stromschiene und Gerätegehäuse. Schutzart IP20, Schutzklasse II.

Farbwiedergabeindex Ra >= 80, Farbtemperatur 4000 Kelvin (840)

Elektrische Ausführungen:

- el. Konv.: Elektronischer Konverter für LED, 220-240 Volt, 0/50-60 Hz und 3-Phasen Stromschienenadapter mit Phasenwahl.

Betriebsgerät: schaltbar

Montage: Montage über 3-Phasen-Adapter an Stromschiene.

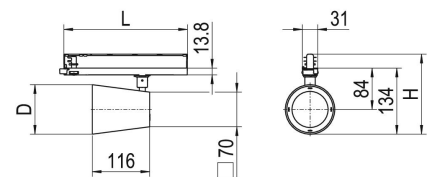
inkl. Leuchtmittel LED-M

Produktbild



Technische Daten / Abmessungen

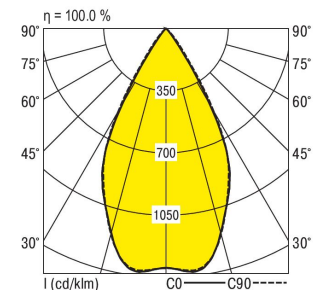
| | |
|---------------------|-----|
| Maße [mm] | |
| L | 250 |
| H | 160 |
| D | 100 |
| D2 | 100 |
| Gewicht [kg] | 1,5 |



| | | | |
|-------------------------------|--------|--------------------------------------|----|
| Anzahl Betriebsgeräte | 1 | Anzahl Betriebsg. an LS B 16A | 50 |
| Nennlebensdauer-LED | L80B50 | | |
| Betriebsdauer [h] | 50.000 | | |
| Umgebungstemp. tq [°C] | 25 | | |

Lichttechnische Daten

| | |
|---------------------------------|----------|
| Phi_u [%] | 100.0 |
| Phi_o [%] | 0.0 |
| LITG/DIN | A 70 |
| UTE | 1.00A |
| Leuchtenlichtstrom [lm] | 3270 |
| Leuchtenleistung [W] | 26 |
| Leuchteneffizienz [lm/W] | 125 |
| Farbortoleranz (initial) | < 3 SDCM |
| Farbtemperatur [K] | 4000 |
| Farbwiedergabeindex Ra | >= 80 |



| Blendungsbewertung nach UGR | | | | | | | | | | | | |
|-----------------------------|------|--------------------|------|------|------|------|------------------------|------|------|------|------|--|
| | | 70 | 70 | 50 | 50 | 30 | 70 | 70 | 50 | 50 | 30 | |
| p-Decke | | 70 | 70 | 50 | 50 | 30 | 70 | 70 | 50 | 50 | 30 | |
| p-Wände | | 50 | 30 | 50 | 30 | 30 | 50 | 30 | 50 | 30 | 30 | |
| p-Nutzebene | | 20 | 20 | 20 | 20 | 20 | 20 | 20 | 20 | 20 | 20 | |
| Raumabmessungen | | Blickrichtung quer | | | | | Blickrichtung parallel | | | | | |
| X | Y | | | | | | | | | | | |
| 2H | 2H | 18.1 | 20.4 | 18.4 | 20.7 | 21.0 | 19.9 | 22.3 | 20.3 | 22.6 | 22.9 | |
| | 3H | 17.8 | 20.1 | 18.2 | 20.4 | 20.7 | 19.6 | 21.9 | 20.0 | 22.2 | 22.6 | |
| | 4H | 17.6 | 19.9 | 18.0 | 20.2 | 20.6 | 19.5 | 21.7 | 19.9 | 22.1 | 22.4 | |
| | 6H | 17.5 | 19.7 | 17.9 | 20.1 | 20.4 | 19.3 | 21.5 | 19.7 | 21.9 | 22.3 | |
| | 8H | 17.4 | 19.6 | 17.8 | 20.0 | 20.4 | 19.2 | 21.4 | 19.6 | 21.8 | 22.2 | |
| 12H | 17.3 | 19.5 | 17.7 | 19.9 | 20.3 | 19.1 | 21.3 | 19.5 | 21.7 | 22.1 | | |
| 4H | 2H | 17.6 | 19.9 | 18.0 | 20.2 | 20.6 | 19.5 | 21.7 | 19.9 | 22.1 | 22.4 | |
| | 3H | 17.3 | 19.5 | 17.7 | 19.9 | 20.3 | 19.2 | 21.3 | 19.6 | 21.7 | 22.1 | |
| | 4H | 17.2 | 19.3 | 17.6 | 19.7 | 20.1 | 19.0 | 21.1 | 19.4 | 21.5 | 22.0 | |
| | 6H | 17.0 | 19.1 | 17.4 | 19.5 | 20.0 | 18.8 | 20.9 | 19.3 | 21.3 | 21.8 | |
| | 8H | 16.9 | 19.0 | 17.4 | 19.4 | 19.9 | 18.7 | 20.8 | 19.2 | 21.2 | 21.7 | |
| 12H | 16.8 | 18.8 | 17.3 | 19.3 | 19.8 | 18.6 | 20.7 | 19.1 | 21.1 | 21.6 | | |
| 8H | 4H | 16.9 | 19.0 | 17.4 | 19.4 | 19.9 | 18.7 | 20.8 | 19.2 | 21.2 | 21.7 | |
| | 6H | 16.7 | 18.7 | 17.2 | 19.2 | 19.7 | 18.5 | 20.6 | 19.0 | 21.0 | 21.5 | |
| | 8H | 16.6 | 18.6 | 17.1 | 19.1 | 19.6 | 18.4 | 20.4 | 18.9 | 20.9 | 21.4 | |
| | 12H | 16.5 | 18.5 | 17.0 | 19.0 | 19.5 | 18.3 | 20.3 | 18.8 | 20.8 | 21.3 | |
| 12H | 4H | 16.8 | 18.8 | 17.3 | 19.3 | 19.8 | 18.6 | 20.7 | 19.1 | 21.1 | 21.6 | |
| | 6H | 16.6 | 18.6 | 17.1 | 19.1 | 19.6 | 18.4 | 20.4 | 18.9 | 20.9 | 21.4 | |
| | 8H | 16.5 | 18.5 | 17.0 | 19.0 | 19.5 | 18.3 | 20.3 | 18.8 | 20.8 | 21.3 | |

Korrigierte Blendindizes für einen Gesamtlichtstrom von 3270 lm