



Spannung, ~230-240V,50-60HZ
 Schutzart: IP 20
 nach DIN EN 60598/VDE 0711

Produktbeschreibung

Reflektor, hochglänzend, aus Reinaluminium. Ausstrahlwinkel Flood-Reflektor 36°.

Farbe weiß

Ausführung: LED-Strahler in modernem Design für Stromschienenmontage. Konisches Reflektorgehäuse Ø 100 mm aus Aluminiumdruckguss mit innen liegenden Kühlrippen für wartungsfreie Passivkühlung. Reflektorgehäuse über Dreh-/Kipp Gelenk mit dem Gerätegehäuse aus Aluminiumdruckguss mit integriertem LED-Treiber verbunden. Oberflächen in weiß (ähnlich RAL 9016), bzw. schwarz (FSW; ähnlich RAL 9005) pulverbeschichtet.

Reflektor, hochglänzend, aus Reinaluminium. Schutzglas klar generell eingebaut. Abschlussring des Reflektorgehäuses aus Kunststoff. Reflektorgehäuse um 350° dreh- und 90° schwenkbar. COB-LED-Modul eingebaut. Eine Rahmenblende aus Aluminiumdruckguss, befestigt über eine Magnetverbindung sorgt für einen nahtlosen Übergang zwischen Stromschiene und Gerätegehäuse. Schutzart IP20, Schutzklasse I.

Farbwiedergabeindex Ra >= 80, Farbtemperatur 4000 Kelvin (840)

Elektrische Ausführungen:

- el. Konv.: Elektronischer Konverter für LED, 220-240 Volt, 0/50-60 Hz und 3-Phasen Stromschienenadapter mit Phasenwahl.

Betriebsgerät: schaltbar

Montage: Montage über 3-Phasen-Adapter an Stromschiene.

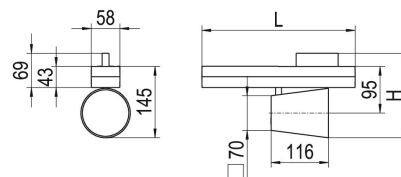
inkl. Leuchtmittel LED-M

Produktbild



Technische Daten / Abmessungen

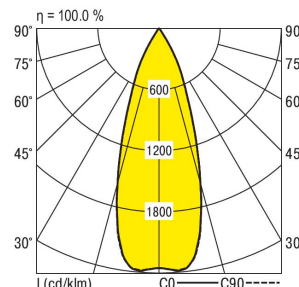
Maße [mm]	
L	310
H	171
D	100
D2	100
Gewicht [kg]	
	1,3



Anzahl Betriebsgeräte	1	Anzahl Betriebsg. an LS B 16A	34
Nennlebensdauer-LED	L80B50		
Betriebsdauer [h]	50.000		
Umgebungstemp. tq [°C]	25		

Lichttechnische Daten

Phi_u [%]	100.0
Phi_o [%]	0.0
LITG/DIN	A 80
UTE	1.00A
Leuchtenlichtstrom [lm]	3690
Leuchtenleistung [W]	34
Leuchteneffizienz [lm/W]	108
Farbortoleranz (initial)	< 3 SDCM
Farbtemperatur [K]	4000
Farbwiedergabeindex Ra	>= 80



Blendungsbewertung nach UGR											
p-Decke		70	70	50	50	30	70	70	50	50	30
p-Wände		50	30	50	30	30	50	30	50	30	30
p-Nutzebene		20	20	20	20	20	20	20	20	20	20
Raumabmessungen		Blickrichtung quer					Blickrichtung parallel				
X	Y										
2H	2H	15.4	15.9	15.6	16.1	16.2	15.3	15.9	15.5	16.0	16.2
	3H	15.4	15.8	15.6	16.0	16.2	15.3	15.8	15.5	16.0	16.2
	4H	15.3	15.8	15.6	16.0	16.2	15.3	15.7	15.5	15.9	16.1
	6H	15.3	15.7	15.6	15.9	16.2	15.2	15.6	15.5	15.9	16.1
	8H	15.2	15.6	15.6	15.9	16.2	15.2	15.6	15.5	15.8	16.1
12H	15.2	15.6	15.5	15.9	16.1	15.1	15.5	15.5	15.8	16.1	
4H	2H	15.3	15.7	15.6	16.0	16.2	15.2	15.7	15.5	15.9	16.1
	3H	15.3	15.7	15.6	15.9	16.2	15.2	15.6	15.5	15.9	16.2
	4H	15.3	15.6	15.6	15.9	16.2	15.2	15.5	15.5	15.8	16.2
	6H	15.2	15.5	15.6	15.9	16.2	15.2	15.4	15.5	15.8	16.1
	8H	15.2	15.5	15.6	15.8	16.2	15.1	15.4	15.5	15.8	16.1
12H	15.1	15.4	15.5	15.8	16.2	15.1	15.3	15.5	15.7	16.1	
8H	4H	15.2	15.4	15.5	15.8	16.2	15.1	15.4	15.5	15.7	16.1
	6H	15.1	15.3	15.5	15.7	16.2	15.0	15.3	15.5	15.7	16.1
	8H	15.1	15.3	15.5	15.7	16.1	15.0	15.2	15.4	15.6	16.1
	12H	15.0	15.2	15.5	15.6	16.1	14.9	15.1	15.4	15.6	16.0
12H	4H	15.1	15.4	15.5	15.7	16.1	15.0	15.3	15.5	15.7	16.1
	6H	15.0	15.3	15.5	15.7	16.1	15.0	15.2	15.4	15.6	16.1
	8H	15.0	15.2	15.5	15.6	16.1	14.9	15.1	15.4	15.6	16.0

Korrigierte Blendindizes für einen Gesamtlichtstrom von 3690 lm