



Spannung, ~230-240V,50-60HZ  
 Schutzart: IP 20  
 nach DIN EN 60598/VDE 0711

**Produktbeschreibung**

Reflektor, hochglänzend, aus Reinaluminium. Ausstrahlwinkel Spot-Reflektor 16°.  
**Farbe** weiß  
**Ausführung:** LED-Strahler in modernem Design für Stromschienenmontage. Konisches Reflektorgehäuse Ø 100 mm aus Aluminiumdruckguss mit innen liegenden Kühlrippen für wartungsfreie Passivkühlung. Reflektorgehäuse über Dreh-/Kipp Gelenk mit dem Gerätegehäuse aus Aluminiumdruckguss mit integriertem LED-Treiber verbunden. Oberflächen in weiß (ähnlich RAL 9016), bzw. schwarz (FSW; ähnlich RAL 9005) pulverbeschichtet.  
 Reflektor, hochglänzend, aus Reinaluminium. Schutzglas klar generell eingebaut. Abschlussring des Reflektorgehäuses aus Kunststoff. Reflektorgehäuse um 350° dreh- und 90° schwenkbar. COB-LED-Modul eingebaut.  
 Eine Rahmenblende aus Aluminiumdruckguss, befestigt über eine Magnetverbindung sorgt für einen nahtlosen Übergang zwischen Stromschiene und Gerätegehäuse.  
 Schutzart IP20, Schutzklasse I.

Farbwiedergabeindex Ra >= 90, Farbtemperatur 3000 Kelvin (930)

**Elektrische Ausführungen:**

- el. Konv.: Elektronischer Konverter für LED, 220-240 Volt, 0/50-60 Hz und 3-Phasen Stromschienenadapter mit Phasenwahl.

**Betriebsgerät:** schaltbar

**Montage:** Montage über 3-Phasen-Adapter an Stromschiene.

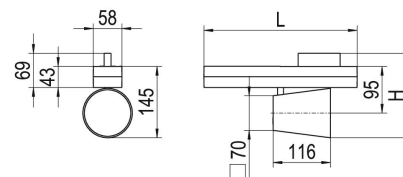
**inkl. Leuchtmittel LED-M**

**Produktbild**



**Technische Daten / Abmessungen**

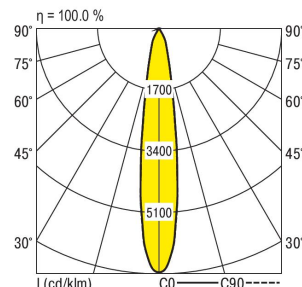
| Maße [mm]    |     |
|--------------|-----|
| L            | 310 |
| H            | 171 |
| D            | 100 |
| D2           | 100 |
| Gewicht [kg] |     |
|              | 1,3 |



|                        |        |                               |    |
|------------------------|--------|-------------------------------|----|
| Anzahl Betriebsgeräte  | 1      | Anzahl Betriebsg. an LS B 16A | 34 |
| Nennlebensdauer-LED    | L80B50 |                               |    |
| Betriebsdauer [h]      | 50.000 |                               |    |
| Umgebungstemp. tq [°C] | 25     |                               |    |

**Lichttechnische Daten**

|                          |          |
|--------------------------|----------|
| Phi_u [%]                | 100.0    |
| Phi_o [%]                | 0.0      |
| LITG/DIN                 | A 80     |
| UTE                      | 1.00A    |
| Leuchtenlichtstrom [lm]  | 3140     |
| Leuchtenleistung [W]     | 34       |
| Leuchteneffizienz [lm/W] | 92       |
| Farbortoleranz (initial) | < 3 SDCM |
| Farbtemperatur [K]       | 3000     |
| Farbwiedergabeindex Ra   | >= 90    |



| Blendungsbewertung nach UGR |     |                    |      |      |      |      |                        |      |      |      |      |
|-----------------------------|-----|--------------------|------|------|------|------|------------------------|------|------|------|------|
| p-Decke                     |     | 70                 | 70   | 50   | 50   | 30   | 70                     | 70   | 50   | 50   | 30   |
| p-Wände                     |     | 50                 | 30   | 50   | 30   | 30   | 50                     | 30   | 50   | 30   | 30   |
| p-Nutzebene                 |     | 20                 | 20   | 20   | 20   | 20   | 20                     | 20   | 20   | 20   | 20   |
| Raumabmessungen             |     | Blickrichtung quer |      |      |      |      | Blickrichtung parallel |      |      |      |      |
| X                           | Y   |                    |      |      |      |      |                        |      |      |      |      |
| 2H                          | 2H  | 9.7                | 10.1 | 9.9  | 10.3 | 10.5 | 9.9                    | 10.3 | 10.1 | 10.5 | 10.7 |
|                             | 3H  | 9.7                | 10.1 | 9.9  | 10.3 | 10.5 | 9.9                    | 10.3 | 10.1 | 10.5 | 10.7 |
|                             | 4H  | 9.7                | 10.1 | 9.9  | 10.3 | 10.5 | 9.9                    | 10.2 | 10.1 | 10.5 | 10.7 |
|                             | 6H  | 9.6                | 10.0 | 9.9  | 10.2 | 10.5 | 9.8                    | 10.2 | 10.1 | 10.4 | 10.7 |
|                             | 8H  | 9.6                | 10.0 | 9.9  | 10.2 | 10.5 | 9.8                    | 10.1 | 10.1 | 10.4 | 10.7 |
| 12H                         | 9.6 | 9.9                | 9.9  | 10.2 | 10.5 | 9.7  | 10.1                   | 10.1 | 10.4 | 10.6 |      |
| 4H                          | 2H  | 9.7                | 10.0 | 9.9  | 10.3 | 10.5 | 9.8                    | 10.2 | 10.1 | 10.4 | 10.7 |
|                             | 3H  | 9.7                | 10.0 | 10.0 | 10.3 | 10.6 | 9.8                    | 10.2 | 10.2 | 10.5 | 10.7 |
|                             | 4H  | 9.6                | 9.9  | 10.0 | 10.2 | 10.6 | 9.8                    | 10.1 | 10.2 | 10.4 | 10.7 |
|                             | 6H  | 9.6                | 9.9  | 10.0 | 10.2 | 10.6 | 9.8                    | 10.1 | 10.2 | 10.4 | 10.7 |
|                             | 8H  | 9.6                | 9.8  | 10.0 | 10.2 | 10.6 | 9.7                    | 10.0 | 10.1 | 10.4 | 10.7 |
| 12H                         | 9.5 | 9.8                | 9.9  | 10.1 | 10.5 | 9.7  | 9.9                    | 10.1 | 10.3 | 10.7 |      |
| 8H                          | 4H  | 9.5                | 9.8  | 9.9  | 10.1 | 10.5 | 9.7                    | 10.0 | 10.1 | 10.3 | 10.7 |
|                             | 6H  | 9.5                | 9.7  | 9.9  | 10.1 | 10.5 | 9.7                    | 9.9  | 10.1 | 10.3 | 10.7 |
|                             | 8H  | 9.5                | 9.7  | 9.9  | 10.1 | 10.5 | 9.6                    | 9.8  | 10.1 | 10.3 | 10.7 |
|                             | 12H | 9.4                | 9.6  | 9.9  | 10.0 | 10.5 | 9.6                    | 9.7  | 10.0 | 10.2 | 10.7 |
| 12H                         | 4H  | 9.5                | 9.7  | 9.9  | 10.1 | 10.5 | 9.7                    | 9.9  | 10.1 | 10.3 | 10.7 |
|                             | 6H  | 9.4                | 9.6  | 9.9  | 10.1 | 10.5 | 9.6                    | 9.8  | 10.1 | 10.2 | 10.7 |
|                             | 8H  | 9.4                | 9.6  | 9.9  | 10.0 | 10.5 | 9.6                    | 9.7  | 10.1 | 10.2 | 10.7 |

Korrigierte Blendindizes für einen Gesamtlichtstrom von 3140 lm