



| | |
|----------------------------|-------------------|
| Spannung, | ~230-240V,50-60HZ |
| Schutzart: | IP 20 |
| nach DIN EN 60598/VDE 0711 | |

Produktbeschreibung

Reflektor, hochglänzend, aus Reinaluminium. Ausstrahlwinkel Medium-Reflektor 24°.

Farbe schwarz

Ausführung: LED-Strahler in modernem Design für Stromschienenmontage. Konisches Reflektorgehäuse Ø 100 mm aus Aluminiumdruckguss mit innen liegenden Kühlrippen für wartungsfreie Passivkühlung. Reflektorgehäuse über Dreh-/Kipp Gelenk mit dem Gerätegehäuse aus Aluminiumdruckguss mit integriertem LED-Treiber verbunden. Oberflächen in weiß (ähnlich RAL 9016), bzw. schwarz (FSW; ähnlich RAL 9005) pulverbeschichtet.

Reflektor, hochglänzend, aus Reinaluminium. Schutzglas klar generell eingebaut. Abschlussring des Reflektorgehäuses aus Kunststoff. Reflektorgehäuse um 350° dreh- und 90° schwenkbar. COB-LED-Modul eingebaut.

Eine Rahmenblende aus Aluminiumdruckguss, befestigt über eine Magnetverbindung sorgt für einen nahtlosen Übergang zwischen Stromschiene und Gerätegehäuse. Schutzart IP20, Schutzklasse I.

Farbwiedergabeindex Ra >= 80, Farbtemperatur 3000 Kelvin (830)

Elektrische Ausführungen:

- dim. Konv. DALI: Elektronischer DALI-Konverter für LED. 220-240 Volt, 0/50-60 Hz und 3-Phasen Stromschienenadapter mit Phasenwahl + DALI.

Betriebsgerät: dimmbar DALI

Dimmbereich: 1-100 %

Montage: Montage über 3-Phasen-Adapter an Stromschiene.

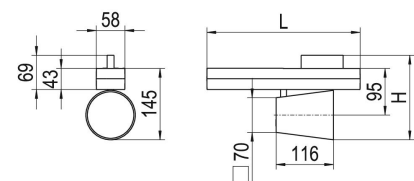
inkl. Leuchtmittel LED-M

Produktbild



Technische Daten / Abmessungen

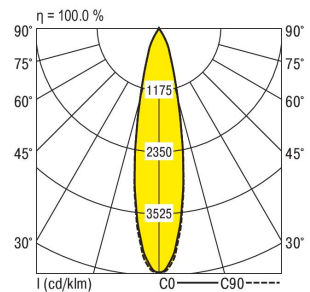
| Maße [mm] | |
|---------------------|-----|
| L | 310 |
| H | 171 |
| D | 100 |
| D2 | 100 |
| Gewicht [kg] | 1,3 |



| | | | |
|-------------------------------|--------|--------------------------------------|----|
| Anzahl Betriebsgeräte | 1 | Anzahl Betriebsg. an LS B 16A | 34 |
| Nennlebensdauer-LED | L80B50 | | |
| Betriebsdauer [h] | 50.000 | | |
| Umgebungstemp. tq [°C] | 25 | | |

Lichttechnische Daten

| | |
|---------------------------------|----------|
| Phi_u [%] | 100.0 |
| Phi_o [%] | 0.0 |
| LITG/DIN | A 80 |
| UTE | 1.00A |
| Leuchtenlichtstrom [lm] | 3580 |
| Leuchtenleistung [W] | 34 |
| Leuchteneffizienz [lm/W] | 105 |
| Farbortoleranz (initial) | < 3 SDCM |
| Farbtemperatur [K] | 3000 |
| Farbwiedergabeindex Ra | >= 80 |



| Blendungsbewertung nach UGR | | | | | | | | | | | | |
|-----------------------------|------|--------------------|------|------|------|------|------------------------|------|------|------|------|--|
| | | 70 | 70 | 50 | 50 | 30 | 70 | 70 | 50 | 50 | 30 | |
| p-Decke | | 70 | 70 | 50 | 50 | 30 | 70 | 70 | 50 | 50 | 30 | |
| p-Wände | | 50 | 30 | 50 | 30 | 30 | 50 | 30 | 50 | 30 | 30 | |
| p-Nutzebene | | 20 | 20 | 20 | 20 | 20 | 20 | 20 | 20 | 20 | 20 | |
| Raumabmessungen | | Blickrichtung quer | | | | | Blickrichtung parallel | | | | | |
| X | Y | | | | | | | | | | | |
| 2H | 2H | 11.2 | 11.7 | 11.4 | 11.8 | 12.0 | 11.7 | 12.2 | 11.9 | 12.3 | 12.5 | |
| | 3H | 11.2 | 11.6 | 11.4 | 11.8 | 12.0 | 11.7 | 12.1 | 11.9 | 12.3 | 12.5 | |
| | 4H | 11.2 | 11.6 | 11.4 | 11.8 | 12.0 | 11.7 | 12.1 | 11.9 | 12.3 | 12.5 | |
| | 6H | 11.1 | 11.5 | 11.4 | 11.7 | 12.0 | 11.6 | 12.0 | 11.9 | 12.2 | 12.5 | |
| | 8H | 11.1 | 11.5 | 11.4 | 11.7 | 12.0 | 11.6 | 12.0 | 11.9 | 12.2 | 12.5 | |
| 12H | 11.1 | 11.4 | 11.4 | 11.7 | 12.0 | 11.6 | 11.9 | 11.9 | 12.2 | 12.5 | | |
| 4H | 2H | 11.1 | 11.5 | 11.4 | 11.7 | 11.9 | 11.6 | 12.0 | 11.9 | 12.2 | 12.4 | |
| | 3H | 11.1 | 11.5 | 11.4 | 11.7 | 12.0 | 11.6 | 12.0 | 11.9 | 12.2 | 12.5 | |
| | 4H | 11.1 | 11.4 | 11.5 | 11.7 | 12.0 | 11.6 | 11.9 | 11.9 | 12.2 | 12.5 | |
| | 6H | 11.1 | 11.3 | 11.4 | 11.7 | 12.0 | 11.5 | 11.8 | 11.9 | 12.2 | 12.5 | |
| | 8H | 11.0 | 11.3 | 11.4 | 11.7 | 12.0 | 11.5 | 11.8 | 11.9 | 12.1 | 12.5 | |
| 12H | 11.0 | 11.2 | 11.4 | 11.6 | 12.0 | 11.5 | 11.7 | 11.9 | 12.1 | 12.5 | | |
| 8H | 4H | 11.0 | 11.3 | 11.4 | 11.6 | 12.0 | 11.5 | 11.7 | 11.9 | 12.1 | 12.5 | |
| | 6H | 11.0 | 11.2 | 11.4 | 11.6 | 12.0 | 11.4 | 11.6 | 11.9 | 12.0 | 12.5 | |
| | 8H | 10.9 | 11.1 | 11.4 | 11.6 | 12.0 | 11.4 | 11.6 | 11.9 | 12.0 | 12.5 | |
| | 12H | 10.9 | 11.1 | 11.4 | 11.5 | 12.0 | 11.3 | 11.5 | 11.8 | 12.0 | 12.4 | |
| 12H | 4H | 11.0 | 11.2 | 11.4 | 11.6 | 12.0 | 11.4 | 11.7 | 11.8 | 12.0 | 12.4 | |
| | 6H | 10.9 | 11.1 | 11.4 | 11.5 | 12.0 | 11.4 | 11.6 | 11.8 | 12.0 | 12.4 | |
| | 8H | 10.9 | 11.1 | 11.4 | 11.5 | 12.0 | 11.3 | 11.5 | 11.8 | 12.0 | 12.4 | |

Korrigierte Blendindizes für einen Gesamtlichtstrom von 3580 lm