



|                            |                   |
|----------------------------|-------------------|
| Spannung,                  | ~230-240V,50-60HZ |
| Schutzart:                 | IP 20             |
| nach DIN EN 60598/VDE 0711 |                   |

**Produktbeschreibung**

Reflektor, hochglänzend, aus Reinaluminium. Ausstrahlwinkel Super-Flood-Reflektor 55°.

**Farbe** schwarz

**Ausführung:** LED-Strahler in modernem Design für Stromschienenmontage. Konisches Reflektorgehäuse Ø 100 mm aus Aluminiumdruckguss mit innen liegenden Kühlrippen für wartungsfreie Passivkühlung. Reflektorgehäuse über Dreh-/Kipp Gelenk mit dem Gerätegehäuse aus Aluminiumdruckguss mit integriertem LED-Treiber verbunden. Oberflächen in weiß (ähnlich RAL 9016), bzw. schwarz (FSW; ähnlich RAL 9005) pulverbeschichtet.

Reflektor, hochglänzend, aus Reinaluminium. Schutzglas klar generell eingebaut. Abschlussring des Reflektorgehäuses aus Kunststoff. Reflektorgehäuse um 350° dreh- und 90° schwenkbar. COB-LED-Modul eingebaut.

Eine Rahmenblende aus Aluminiumdruckguss, befestigt über eine Magnetverbindung sorgt für einen nahtlosen Übergang zwischen Stromschiene und Gerätegehäuse. Schutzart IP20, Schutzklasse I.

Farbwiedergabeindex Ra >= 80, Farbtemperatur 4000 Kelvin (840)

**Elektrische Ausführungen:**

- el. Konv.: Elektronischer Konverter für LED, 220-240 Volt, 0/50-60 Hz und 3-Phasen Stromschienenadapter mit Phasenwahl.

**Betriebsgerät:** schaltbar

**Montage:** Montage über 3-Phasen-Adapter an Stromschiene.

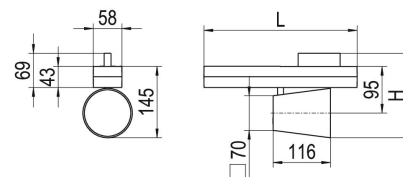
**inkl. Leuchtmittel LED-M**

**Produktbild**



**Technische Daten / Abmessungen**

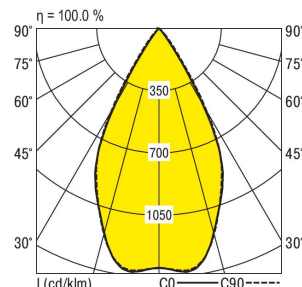
| Maße [mm]    |     |
|--------------|-----|
| L            | 310 |
| H            | 171 |
| D            | 100 |
| D2           | 100 |
| Gewicht [kg] |     |
|              | 1,3 |



|                        |        |                               |    |
|------------------------|--------|-------------------------------|----|
| Anzahl Betriebsgeräte  | 1      | Anzahl Betriebsg. an LS B 16A | 34 |
| Nennlebensdauer-LED    | L80B50 |                               |    |
| Betriebsdauer [h]      | 50.000 |                               |    |
| Umgebungstemp. tq [°C] | 25     |                               |    |

**Lichttechnische Daten**

|                          |          |
|--------------------------|----------|
| Phi_u [%]                | 100.0    |
| Phi_o [%]                | 0.0      |
| LITG/DIN                 | A 70     |
| UTE                      | 1.00A    |
| Leuchtenlichtstrom [lm]  | 3270     |
| Leuchtenleistung [W]     | 26       |
| Leuchteneffizienz [lm/W] | 125      |
| Farbortoleranz (initial) | < 3 SDCM |
| Farbtemperatur [K]       | 4000     |
| Farbwiedergabeindex Ra   | >= 80    |



| Blendungsbewertung nach UGR |      |                    |      |      |      |      |                        |      |      |      |      |  |
|-----------------------------|------|--------------------|------|------|------|------|------------------------|------|------|------|------|--|
| p-Decke                     |      | 70                 | 70   | 50   | 50   | 30   | 70                     | 70   | 50   | 50   | 30   |  |
| p-Wände                     |      | 50                 | 30   | 50   | 30   | 30   | 50                     | 30   | 50   | 30   | 30   |  |
| p-Nutzebene                 |      | 20                 | 20   | 20   | 20   | 20   | 20                     | 20   | 20   | 20   | 20   |  |
| Raumabmessungen             |      | Blickrichtung quer |      |      |      |      | Blickrichtung parallel |      |      |      |      |  |
| X                           | Y    |                    |      |      |      |      |                        |      |      |      |      |  |
| 2H                          | 2H   | 18.1               | 20.4 | 18.4 | 20.7 | 21.0 | 19.9                   | 22.3 | 20.3 | 22.6 | 22.9 |  |
|                             | 3H   | 17.8               | 20.1 | 18.2 | 20.4 | 20.7 | 19.6                   | 21.9 | 20.0 | 22.2 | 22.6 |  |
|                             | 4H   | 17.6               | 19.9 | 18.0 | 20.2 | 20.6 | 19.5                   | 21.7 | 19.9 | 22.1 | 22.4 |  |
|                             | 6H   | 17.5               | 19.7 | 17.9 | 20.1 | 20.4 | 19.3                   | 21.5 | 19.7 | 21.9 | 22.3 |  |
|                             | 8H   | 17.4               | 19.6 | 17.8 | 20.0 | 20.4 | 19.2                   | 21.4 | 19.6 | 21.8 | 22.2 |  |
| 12H                         | 17.3 | 19.5               | 17.7 | 19.9 | 20.3 | 19.1 | 21.3                   | 19.5 | 21.7 | 22.1 |      |  |
| 4H                          | 2H   | 17.6               | 19.9 | 18.0 | 20.2 | 20.6 | 19.5                   | 21.7 | 19.9 | 22.1 | 22.4 |  |
|                             | 3H   | 17.3               | 19.5 | 17.7 | 19.9 | 20.3 | 19.2                   | 21.3 | 19.6 | 21.7 | 22.1 |  |
|                             | 4H   | 17.2               | 19.3 | 17.6 | 19.7 | 20.1 | 19.0                   | 21.1 | 19.4 | 21.5 | 22.0 |  |
|                             | 6H   | 17.0               | 19.1 | 17.4 | 19.5 | 20.0 | 18.8                   | 20.9 | 19.3 | 21.3 | 21.8 |  |
|                             | 8H   | 16.9               | 19.0 | 17.4 | 19.4 | 19.9 | 18.7                   | 20.8 | 19.2 | 21.2 | 21.7 |  |
| 12H                         | 16.8 | 18.8               | 17.3 | 19.3 | 19.8 | 18.6 | 20.7                   | 19.1 | 21.1 | 21.6 |      |  |
| 8H                          | 4H   | 16.9               | 19.0 | 17.4 | 19.4 | 19.9 | 18.7                   | 20.8 | 19.2 | 21.2 | 21.7 |  |
|                             | 6H   | 16.7               | 18.7 | 17.2 | 19.2 | 19.7 | 18.5                   | 20.6 | 19.0 | 21.0 | 21.5 |  |
|                             | 8H   | 16.6               | 18.6 | 17.1 | 19.1 | 19.6 | 18.4                   | 20.4 | 18.9 | 20.9 | 21.4 |  |
|                             | 12H  | 16.5               | 18.5 | 17.0 | 19.0 | 19.5 | 18.3                   | 20.3 | 18.8 | 20.8 | 21.3 |  |
| 12H                         | 4H   | 16.8               | 18.8 | 17.3 | 19.3 | 19.8 | 18.6                   | 20.7 | 19.1 | 21.1 | 21.6 |  |
|                             | 6H   | 16.6               | 18.6 | 17.1 | 19.1 | 19.6 | 18.4                   | 20.4 | 18.9 | 20.9 | 21.4 |  |
|                             | 8H   | 16.5               | 18.5 | 17.0 | 19.0 | 19.5 | 18.3                   | 20.3 | 18.8 | 20.8 | 21.3 |  |

Korrigierte Blendindizes für einen Gesamtlichtstrom von 3270 lm