

Dieses Produkt enthält Lichtquellen der Energieeffizienzklasse D

Spannung, ~230-240V,0/50-60HZ



Schutzart: IP 40  
 Prüfzeichen:

**Produktbeschreibung**

Flache zylindrische Kunstglaswanne aus opalem, schlagzähem, UV-beständigem PMMA. Wannenoberfläche satiniert. Schlagfestigkeit IK07.

Farbe weiß

**Ausführung:** Einzelwannenleuchte rund, mit LED-Modulen für Decken- oder Wandmontage. Rundes, tiefgezogenes, verwindungssteifes Stahlblechgehäuse, weiß pulverbeschichtet. Federklammern für die Wannenfestigung an Stahlblechgehäuse angebracht, Wannenfestigung über einfaches Drehrastverfahren. Bestückt mit RIDI-LED-Modulen. LED-Rechteckmodule auf dem Leuchtenboden und zusätzlich auf Hutprofilwinkel montiert für homogene Ausleuchtung der Leuchtenwanne.. LED-Module mit beidseitiger Kupferbeschichtung für optimale Wärmeverteilung.

Farbwiedergabeindex Ra >= 80, Farbtemperatur 4000 Kelvin (840)

**2K:** 2-Kanal-Ausführung mit zwei LED-Treibern pro Leuchte. Zwei LED-Kreise werden jeweils mit einem Treiber angesteuert, dadurch getrennte Schaltung (50/50) für z.B. Nachtbeleuchtung etc. möglich.

**Elektrische Ausführungen:**

- el. Konv.: Elektronischer Konverter für LED, 220-240 Volt, 0/50-60 Hz und innen liegender Anschlussklemme 3x2,5mm².

**Betriebsgerät:** schaltbar

**Montage:** Direkte Decken- oder Wandmontage ohne weiteres Zubehör.

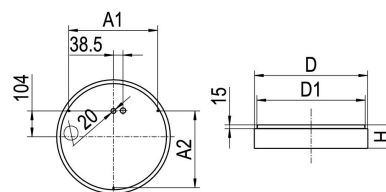
**inkl. Leuchtmittel LED-M**

**Produktbild**



**Technische Daten / Abmessungen**

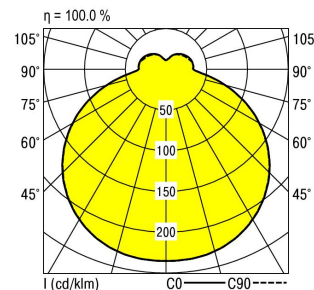
Maße [mm]	
H	95
D	460
D1	434
D2	460
A1	360
A2	312
Gewicht [kg]	2,1



Nennlebensdauer-LED	L80B50
Betriebsdauer [h]	50.000
Umgebungstemp. tq [°C]	25

**Lichttechnische Daten**

Phi_u [%]	82.0
Phi_o [%]	18.0
LIT6/DIN	B 31
UTE	0.82E 0.18T
Leuchtenlichtstrom [lm]	3620
Leuchtenleistung [W]	28
Leucheneffizienz [lm/W]	129
Farbortoleranz (initial)	< 3 SDCM
Farbtemperatur [K]	4000
Farbwiedergabeindex Ra	>= 80



Blendungsbewertung nach UGR		70	70	50	50	30	70	70	50	50	30
p-Decke		70	70	50	50	30	70	70	50	50	30
p-Wände		50	30	50	30	30	50	30	50	30	30
p-Nutzebene		20	20	20	20	20	20	20	20	20	20
Raumabmessungen		Blickrichtung quer					Blickrichtung parallel				
X	Y										
2H	2H	18.8	20.5	19.0	20.6	20.7	18.8	20.5	19.0	20.6	20.7
	3H	20.3	21.9	20.5	22.1	22.2	20.3	21.9	20.5	22.1	22.2
	4H	21.0	22.5	21.2	22.7	22.8	21.0	22.5	21.2	22.7	22.8
	6H	21.5	23.0	21.7	23.1	23.3	21.5	22.9	21.7	23.1	23.3
	8H	21.7	23.1	21.9	23.3	23.5	21.6	23.1	21.9	23.3	23.5
12H	21.8	23.2	22.1	23.4	23.6	21.8	23.2	22.1	23.4	23.6	
4H	2H	19.4	20.9	19.6	21.1	21.2	19.3	20.9	19.6	21.1	21.2
	3H	21.0	22.5	21.3	22.6	22.8	21.0	22.4	21.3	22.6	22.8
	4H	21.8	23.1	22.1	23.4	23.6	21.8	23.1	22.1	23.3	23.6
	6H	22.4	23.7	22.7	23.9	24.2	22.4	23.6	22.7	23.9	24.2
	8H	22.6	23.9	23.0	24.1	24.4	22.6	23.8	23.0	24.1	24.4
12H	22.9	24.0	23.2	24.3	24.6	22.9	24.0	23.2	24.3	24.6	
8H	4H	22.0	23.2	22.3	23.5	23.8	22.0	23.2	22.3	23.5	23.7
	6H	22.8	23.8	23.2	24.2	24.5	22.8	23.8	23.1	24.2	24.5
	8H	23.1	24.1	23.5	24.5	24.8	23.1	24.1	23.5	24.5	24.8
	12H	23.4	24.4	23.9	24.8	25.1	23.4	24.4	23.9	24.8	25.1
12H	4H	22.0	23.1	22.3	23.4	23.7	22.0	23.1	22.3	23.4	23.7
	6H	22.8	23.8	23.2	24.2	24.5	22.8	23.8	23.2	24.2	24.5
	8H	23.2	24.2	23.6	24.5	24.9	23.2	24.1	23.6	24.5	24.9

Korrigierte Blendindizes für einen Gesamtlichtstrom von 3620 lm