

Dieses Produkt enthält Lichtquellen der Energieeffizienzklasse D



Spannung, ~230-240V,0/50-60HZ
 Schutzart: IP 40
 Prüfzeichen

Produktbeschreibung

Flache zylindrische Kunstglaswanne aus opalem, schlagzähem, UV-beständigem PMMA. Wannenoberfläche satiniert. Schlagfestigkeit IK07.

Farbe weiß

Ausführung: Einzelwannenleuchte rund, mit LED-Modulen für Decken- oder Wandmontage. Rundes, tiefgezogenes, verwindungssteifes Stahlblechgehäuse, weiß pulverbeschichtet. Federklammern für die Wannenfestigung an Stahlblechgehäuse angebracht, Wannenfestigung über einfaches Drehrastverfahren. Bestückt mit RIDI-LED-Modulen. LED-Rechteckmodule auf dem Leuchtenboden und zusätzlich auf Hutprofilwinkel montiert für homogene Ausleuchtung der Leuchtenwanne.. LED-Module mit beidseitiger Kupferbeschichtung für optimale Wärmeverteilung.

Farbwiedergabeindex Ra >= 80, Farbtemperatur 3000 Kelvin (830)

2K: 2-Kanal-Ausführung mit zwei LED-Treibern pro Leuchte. Zwei LED-Kreise werden jeweils mit einem Treiber angesteuert, dadurch getrennte Schaltung (50/50) für z.B. Nachtbeleuchtung etc. möglich.

Elektrische Ausführungen:

- el. Konv.: Elektronischer Konverter für LED, 220-240 Volt, 0/50-60 Hz und innen liegender Anschlussklemme 3x2,5mm².

Betriebsgerät: schaltbar

Montage: Direkte Decken- oder Wandmontage ohne weiteres Zubehör.

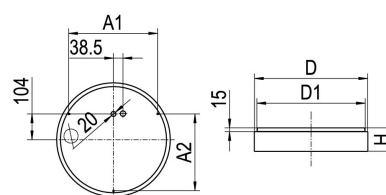
inkl. Leuchtmittel LED-M

Produktbild



Technische Daten / Abmessungen

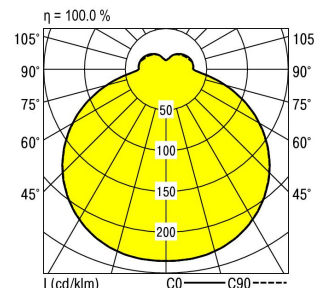
Maße [mm]	
H	95
D	460
D1	434
D2	460
A1	360
A2	312
Gewicht [kg]	2,1



Nennlebensdauer-LED	L80B50
Betriebsdauer [h]	50.000
Umgebungstemp. tq [°C]	25

Lichttechnische Daten

Phi_u [%]	82.0
Phi_o [%]	18.0
LIT6/DIN	B 31
UTE	0.82E 0.18T
Leuchtenlichtstrom [lm]	3480
Leuchtenleistung [W]	28
Leuchteneffizienz [lm/W]	124
Farbortoleranz (initial)	< 3 SDCM
Farbtemperatur [K]	3000
Farbwiedergabeindex Ra	>= 80



Blendungsbewertung nach UGR											
		70	70	50	50	30	70	70	50	50	30
p-Decke		50	30	50	30	30	50	30	50	30	30
p-Wände		20	20	20	20	20	20	20	20	20	20
p-Nutzebene											
Raumabmessungen		Blickrichtung quer					Blickrichtung parallel				
X	Y										
2H	2H	18.7	20.4	18.8	20.5	20.6	18.7	20.4	18.8	20.5	20.6
	3H	20.2	21.8	20.4	21.9	22.1	20.2	21.8	20.4	21.9	22.1
	4H	20.8	22.4	21.0	22.5	22.7	20.8	22.4	21.0	22.5	22.7
	6H	21.3	22.8	21.6	23.0	23.2	21.3	22.8	21.6	23.0	23.1
	8H	21.5	23.0	21.8	23.2	23.3	21.5	23.0	21.8	23.1	23.3
	12H	21.7	23.1	21.9	23.3	23.5	21.7	23.1	21.9	23.3	23.5
4H	2H	19.2	20.8	19.4	20.9	21.1	19.2	20.8	19.4	20.9	21.1
	3H	20.9	22.3	21.2	22.5	22.7	20.9	22.3	21.2	22.5	22.7
	4H	21.6	23.0	21.9	23.2	23.4	21.6	23.0	21.9	23.2	23.4
	6H	22.3	23.5	22.6	23.8	24.0	22.2	23.5	22.6	23.8	24.0
	8H	22.5	23.7	22.9	24.0	24.3	22.5	23.7	22.8	24.0	24.3
	12H	22.7	23.9	23.1	24.2	24.5	22.7	23.9	23.1	24.2	24.5
8H	4H	21.8	23.1	22.2	23.3	23.6	21.8	23.0	22.2	23.3	23.6
	6H	22.6	23.7	23.0	24.0	24.4	22.6	23.7	23.0	24.0	24.4
	8H	23.0	24.0	23.4	24.3	24.7	23.0	24.0	23.4	24.3	24.7
	12H	23.3	24.2	23.7	24.6	25.0	23.3	24.2	23.7	24.6	25.0
12H	4H	21.8	23.0	22.2	23.3	23.6	21.8	23.0	22.2	23.3	23.6
	6H	22.7	23.7	23.1	24.0	24.4	22.7	23.7	23.1	24.0	24.4
	8H	23.1	24.0	23.5	24.4	24.8	23.1	24.0	23.5	24.4	24.8

Korrigierte Blendindizes für einen Gesamtlichtstrom von 3480 lm