

Dieses Produkt enthält Lichtquellen der Energieeffizienzklasse D

Spannung, ~220-240V,50-60HZ



Schutzart: IP 40
nach DIN EN 60598/VDE 0711

Produktbeschreibung

Halbrunde Kunstglaswanne aus opalem, schlagzähem, UV-beständigem PMMA. Wannenoberfläche satiniert. Schlagfestigkeit IK10.

Farbe weiß

Ausführung: Einzelwannenleuchte rund, mit LED-Modulen für Decken- oder Wandmontage. Rundes, tiefgezogenes, verwindungssteifes Stahlblechgehäuse, weiß pulverbeschichtet. Federklammern für die Wannenebefestigung an Stahlblechgehäuse angebracht, Wannenebefestigung über einfaches Drehrastverfahren. Bestückt mit RIDI-LED-Modulen. LED-Rechteckmodule auf dem Leuchtenboden montiert für homogene Ausleuchtung der Leuchtenwanne. LED-Module mit beidseitiger Kupferbeschichtung für optimale Wärmeverteilung.

Farbwiedergabeindex Ra >= 80, Farbtemperatur 4000 Kelvin (840)

2K-RS: 2-Kanal-Ausführung mit zwei LED-Treibern pro Leuchte. Zwei LED-Kreise werden jeweils mit einem Treiber angesteuert, dadurch getrennte Schaltung (50/50) für z.B. Nachtbeleuchtung etc. möglich. Ein Kanal (50%) ist auf den Sensor geschaltet. Mit eingebautem Hochfrequenz-Sensor (Radar) für Bewegungserkennung. Schallleistung max. 100 Watt.

Sendeleistung [mW]: < 0,2

Frequenzband [GHz]: 5,8 ± 0,075

Bitte um Beachtung: Erfassung des Radarsensors durch Glas, Holz, Leichtbauwände und vergleichbare Baustoffe möglich.

Elektrische Ausführungen:

- El. Konv.: Elektronischer Konverter für LED, 220-240 Volt, nur geeignet für 50-60 Hz und innenliegender Anschlussklemme 3x2,5mm.

Betriebsgerät: schaltbar

Montage: Direkte Decken- oder Wandmontage ohne weiteres Zubehör.

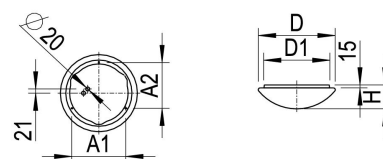
inkl. Leuchtmittel LED-M

Produktbild



Technische Daten / Abmessungen

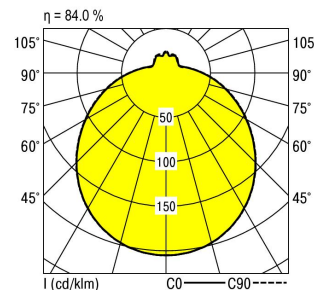
Maße [mm]	
H	121
D	390
D1	329
D2	390
A1	272
A2	233
Gewicht [kg]	
	1,2



Nennlebensdauer-LED	L80B50
Betriebsdauer [h]	50.000
Umgebungstemp. tq [°C]	25

Lichttechnische Daten

Phi_u [%]	83.0
Phi_o [%]	17.0
LIT6/DIN	B 31
UTE	0.70G 0.14T
Leuchtenlichtstrom [lm]	1764
Leuchtenleistung [W]	14
Leucheneffizienz [lm/W]	126
Farbortoleranz (initial)	< 3 SDCM
Farbtemperatur [K]	4000
Farbwiedergabeindex Ra	>= 80



Blendungsbewertung nach UGR												
		70	70	50	50	30	70	70	50	50	30	
p-Decke		50	30	50	30	30	50	30	50	30	30	
p-Wände		20	20	20	20	20	20	20	20	20	20	
p-Nutzebene		Blickrichtung quer					Blickrichtung parallel					
Raumabmessungen	X	Y										
2H	2H	16.7	18.3	16.9	18.5	18.7	16.7	18.4	16.9	18.5	18.7	
	3H	18.3	19.8	18.5	20.0	20.2	18.3	19.9	18.6	20.1	20.3	
	4H	19.0	20.5	19.3	20.7	20.9	19.1	20.5	19.3	20.8	21.0	
	6H	19.7	21.1	20.0	21.3	21.6	19.8	21.2	20.1	21.4	21.7	
	8H	20.0	21.4	20.3	21.6	21.9	20.1	21.4	20.4	21.7	22.0	
12H	20.3	21.6	20.6	21.9	22.2	20.4	21.7	20.7	22.0	22.2		
4H	2H	17.2	18.7	17.5	18.9	19.2	17.3	18.7	17.5	19.0	19.2	
	3H	19.0	20.3	19.3	20.6	20.9	19.0	20.4	19.4	20.6	20.9	
	4H	19.9	21.1	20.2	21.4	21.7	19.9	21.2	20.3	21.5	21.8	
	6H	20.7	21.9	21.1	22.2	22.6	20.8	21.9	21.1	22.3	22.6	
	8H	21.1	22.2	21.5	22.6	22.9	21.2	22.3	21.6	22.6	23.0	
12H	21.4	22.5	21.9	22.9	23.3	21.5	22.6	21.9	23.0	23.4		
8H	4H	20.1	21.3	20.5	21.6	22.0	20.2	21.3	20.6	21.7	22.0	
	6H	21.2	22.2	21.6	22.6	23.0	21.3	22.2	21.7	22.6	23.1	
	8H	21.7	22.6	22.2	23.0	23.5	21.8	22.7	22.2	23.1	23.6	
	12H	22.2	23.0	22.7	23.5	24.0	22.3	23.1	22.8	23.6	24.1	
12H	4H	20.2	21.2	20.6	21.6	22.0	20.2	21.3	20.6	21.6	22.0	
	6H	21.3	22.2	21.7	22.6	23.1	21.3	22.2	21.8	22.7	23.1	
	8H	21.9	22.7	22.3	23.2	23.6	21.9	22.8	22.4	23.2	23.7	

Korrigierte Blendindizes für einen Gesamtlichtstrom von 2100 lm