

Dieses Produkt enthält Lichtquellen der Energieeffizienzklasse D

Spannung, ~230-240V,0/50-60HZ



Schutzart: IP 40  
nach DIN EN 60598/VDE 0711

**Produktbeschreibung**

Halbrunde Kunstglaswanne aus opalem, schlagzähem, UV-beständigem PMMA.  
Wannenoberfläche satiniert.  
Schlagfestigkeit IK10.

**Farbe** weiß

**Ausführung:** Einzelwannenleuchte rund, mit LED-Modulen für Decken- oder Wandmontage.  
Rundes, tiefgezogenes, verwindungssteifes Stahlblechgehäuse, weiß pulverbeschichtet.  
Federklammern für die Wannenbefestigung an Stahlblechgehäuse angebracht,  
Wannenbefestigung über einfaches Drehrastverfahren.  
Bestückt mit RIDI-LED-Modulen. LED-Rechteckmodule auf dem Leuchtenboden montiert für  
homogene Ausleuchtung der Leuchtenwanne. LED-Module mit beidseitiger  
Kupferbeschichtung für optimale Wärmeverteilung.

Farbwiedergabeindex Ra >= 80, Farbtemperatur 3000 Kelvin (830)

**Elektrische Ausführungen:**

- el. Konv. (-EDS3): Elektronischer Converter für LED, 220-240 Volt, 0/50-60 Hz und innen liegender Anschlussklemme 5x2,5mm<sup>2</sup>. Notlichtelement und wartungsfreier NiCd-Akku für Dauerschaltung 3 Stunden, mit Selbsttest, 220-240 VAC.

**Betriebsgerät:** schaltbar

**Montage:** Direkte Decken- oder Wandmontage ohne weiteres Zubehör.

**Hinweis:** Leuchtenlichtstrom im Notlichtbetrieb: 100lm

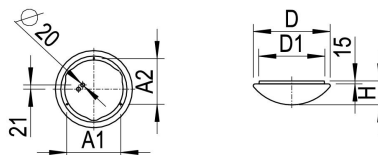
**inkl. Leuchtmittel LED-M**

**Produktbild**



**Technische Daten / Abmessungen**

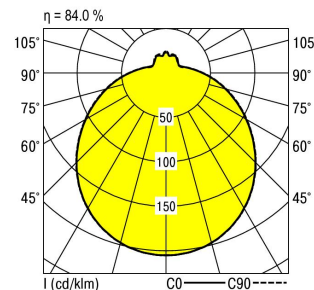
Maße [mm]	
H	121
D	390
D1	329
D2	390
A1	272
A2	233
Gewicht [kg]	
	1,63



<b>Nennlebensdauer-LED</b>	L80B50
<b>Betriebsdauer [h]</b>	50.000
<b>Umgebungstemp. tq [°C]</b>	25

**Lichttechnische Daten**

<b>Phi_u [%]</b>	83.0
<b>Phi_o [%]</b>	17.0
<b>LIT6/DIN</b>	B 31
<b>UTE</b>	0.70G 0.14T
<b>Leuchtenlichtstrom [lm]</b>	1680
<b>Leuchtenleistung [W]</b>	14
<b>Leuchteneffizienz [lm/W]</b>	120
<b>Farbortoleranz (initial)</b>	< 3 SDCM
<b>Farbtemperatur [K]</b>	3000
<b>Farbwiedergabeindex Ra</b>	>= 80



Blendungsbewertung nach UGR											
		70	70	50	50	30	70	70	50	50	30
p-Decke		50	30	50	30	30	50	30	50	30	30
p-Wände		20	20	20	20	20	20	20	20	20	20
p-Nutzebene		Blickrichtung quer					Blickrichtung parallel				
Raumabmessungen	X Y										
2H	2H	16.6	18.4	16.8	18.5	18.6	16.7	18.4	16.8	18.5	18.6
	3H	18.2	19.9	18.4	20.0	20.1	18.3	19.9	18.4	20.0	20.1
	4H	19.0	20.6	19.2	20.7	20.8	19.0	20.6	19.2	20.8	20.9
	6H	19.6	21.2	19.9	21.3	21.5	19.7	21.2	20.0	21.4	21.6
	8H	20.0	21.5	20.2	21.6	21.8	20.0	21.5	20.3	21.7	21.9
	12H	20.2	21.7	20.5	21.9	22.1	20.3	21.8	20.6	22.0	22.1
4H	2H	17.2	18.8	17.4	18.9	19.1	17.2	18.8	17.4	18.9	19.1
	3H	18.9	20.4	19.2	20.6	20.8	19.0	20.5	19.3	20.6	20.8
	4H	19.8	21.2	20.1	21.4	21.6	19.9	21.3	20.2	21.5	21.7
	6H	20.7	22.0	21.0	22.2	22.5	20.7	22.0	21.0	22.3	22.5
	8H	21.0	22.3	21.4	22.6	22.8	21.1	22.4	21.5	22.6	22.9
	12H	21.4	22.6	21.8	22.9	23.2	21.5	22.7	21.8	23.0	23.3
8H	4H	20.1	21.4	20.4	21.6	21.9	20.2	21.4	20.5	21.7	21.9
	6H	21.2	22.3	21.5	22.6	22.9	21.2	22.3	21.6	22.6	23.0
	8H	21.7	22.7	22.1	23.1	23.4	21.7	22.8	22.1	23.1	23.5
	12H	22.2	23.2	22.6	23.5	23.9	22.3	23.2	22.7	23.6	24.0
12H	4H	20.1	21.3	20.5	21.6	21.9	20.2	21.4	20.5	21.7	21.9
	6H	21.3	22.3	21.6	22.6	23.0	21.3	22.4	21.7	22.7	23.0
	8H	21.8	22.8	22.3	23.2	23.6	21.9	22.9	22.3	23.2	23.6

Korrigierte Blendindizes für einen Gesamtlichtstrom von 2000 lm