

Dieses Produkt enthält Lichtquellen der Energieeffizienzklasse D

Spannung, ~220-240V,0/50-60HZ



Schutzart: IP 40  
nach DIN EN 60598/VDE 0711

**Produktbeschreibung**

Halbrunde Kunstglaswanne aus opalem, schlagzähem, UV-beständigem PMMA.  
Wannenoberfläche satiniert.  
Schlagfestigkeit IK10.

Farbe weiß

**Ausführung:** Einzelwannenleuchte rund, mit LED-Modulen für Decken- oder Wandmontage.  
Rundes, tiefgezogenes, verwindungssteifes Stahlblechgehäuse, weiß pulverbeschichtet.  
Federklammern für die Wannenebefestigung an Stahlblechgehäuse angebracht,  
Wannenbefestigung über einfaches Drehrastverfahren.  
Bestückt mit RIDI-LED-Modulen. LED-Rechteckmodule auf dem Leuchtenboden montiert für  
homogene Ausleuchtung der Leuchtenwanne. LED-Module mit beidseitiger  
Kupferbeschichtung für optimale Wärmeverteilung.

Farbwiedergabeindex Ra >= 80, Farbtemperatur 4000 Kelvin (840)

**RS:** Ausführung mit eingebautem Hochfrequenz-Sensor (Radar) für Bewegungserkennung.  
Schaltleistung max. 100 Watt.

Sendeleistung [mW]: < 0,2

Frequenzband [GHz]: 5,8 ± 0,075

**Bitte um Beachtung:** Erfassung des Radarsensors durch Glas, Holz, Leichtbauwände und  
vergleichbare Baustoffe möglich.

**Elektrische Ausführungen:**

- el. Konv. (-EDS3): Elektronischer Konverter für LED, 220-240 Volt, 0/50-60 Hz und innen  
liegender Anschlussklemme 5x2,5mm<sup>2</sup>. Notlichtelement und wartungsfreier NiCd-Akku für  
Dauerschaltung 3 Stunden, mit Selbsttest, 220-240 VAC.

**Betriebsgerät:** schaltbar

**Montage:** Direkte Decken- oder Wandmontage ohne weiteres Zubehör.

**Hinweis:** Leuchtenlichtstrom im Notlichtbetrieb: 100lm

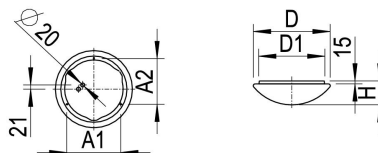
**inkl. Leuchtmittel LED-M**

**Produktbild**



**Technische Daten / Abmessungen**

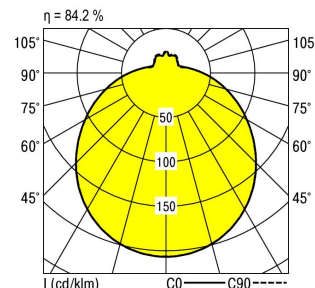
| Maße [mm]    |     |
|--------------|-----|
| H            | 121 |
| D            | 390 |
| D1           | 329 |
| D2           | 390 |
| A1           | 272 |
| A2           | 233 |
| Gewicht [kg] | 1,2 |



|                        |        |
|------------------------|--------|
| Nennlebensdauer-LED    | L80B50 |
| Betriebsdauer [h]      | 50.000 |
| Umgebungstemp. tq [°C] | 25     |

**Lichttechnische Daten**

|                          |             |
|--------------------------|-------------|
| Phi_u [%]                | 83.0        |
| Phi_o [%]                | 17.0        |
| LIT6/DIN                 | B 31        |
| UTE                      | 0.70G 0.14T |
| Leuchtenlichtstrom [lm]  | 2425        |
| Leuchtenleistung [W]     | 19          |
| Leuchteneffizienz [lm/W] | 127         |
| Farbortoleranz (initial) | < 3 SDCM    |
| Farbtemperatur [K]       | 4000        |
| Farbwiedergabeindex Ra   | >= 80       |



| Blendungsbewertung nach UGR |      | 70                 | 70   | 50   | 50   | 30   | 70                     | 70   | 50   | 50   | 30   |
|-----------------------------|------|--------------------|------|------|------|------|------------------------|------|------|------|------|
| p-Decke                     |      | 50                 | 30   | 50   | 30   | 30   | 50                     | 30   | 50   | 30   | 30   |
| p-Wände                     |      | 20                 | 20   | 20   | 20   | 20   | 20                     | 20   | 20   | 20   | 20   |
| p-Nutzebene                 |      |                    |      |      |      |      |                        |      |      |      |      |
| Raumabmessungen             |      | Blickrichtung quer |      |      |      |      | Blickrichtung parallel |      |      |      |      |
| X                           | Y    |                    |      |      |      |      |                        |      |      |      |      |
| 2H                          | 2H   | 17.8               | 19.5 | 18.1 | 19.6 | 19.8 | 17.8                   | 19.5 | 18.1 | 19.6 | 19.8 |
|                             | 3H   | 19.4               | 20.9 | 19.7 | 21.1 | 21.4 | 19.4                   | 21.0 | 19.7 | 21.2 | 21.4 |
|                             | 4H   | 20.2               | 21.6 | 20.4 | 21.9 | 22.1 | 20.2                   | 21.6 | 20.4 | 21.9 | 22.1 |
|                             | 6H   | 20.8               | 22.2 | 21.1 | 22.5 | 22.7 | 20.8                   | 22.3 | 21.1 | 22.5 | 22.7 |
|                             | 8H   | 21.2               | 22.5 | 21.5 | 22.8 | 23.0 | 21.2                   | 22.5 | 21.5 | 22.8 | 23.0 |
| 12H                         | 21.4 | 22.8               | 21.8 | 23.0 | 23.3 | 21.4 | 22.8                   | 21.8 | 23.0 | 23.3 |      |
| 4H                          | 2H   | 18.4               | 19.9 | 18.6 | 20.1 | 20.3 | 18.4                   | 19.9 | 18.6 | 20.1 | 20.3 |
|                             | 3H   | 20.1               | 21.5 | 20.5 | 21.7 | 22.0 | 20.1                   | 21.5 | 20.5 | 21.7 | 22.0 |
|                             | 4H   | 21.0               | 22.3 | 21.4 | 22.6 | 22.9 | 21.0                   | 22.3 | 21.4 | 22.6 | 22.9 |
|                             | 6H   | 21.8               | 23.0 | 22.2 | 23.4 | 23.7 | 21.9                   | 23.0 | 22.2 | 23.4 | 23.7 |
|                             | 8H   | 22.2               | 23.3 | 22.6 | 23.7 | 24.1 | 22.2                   | 23.3 | 22.6 | 23.7 | 24.1 |
| 12H                         | 22.6 | 23.6               | 23.0 | 24.0 | 24.4 | 22.6 | 23.7                   | 23.0 | 24.0 | 24.4 |      |
| 8H                          | 4H   | 21.3               | 22.4 | 21.7 | 22.8 | 23.1 | 21.3                   | 22.4 | 21.7 | 22.8 | 23.1 |
|                             | 6H   | 22.3               | 23.3 | 22.8 | 23.7 | 24.1 | 22.3                   | 23.3 | 22.8 | 23.7 | 24.1 |
|                             | 8H   | 22.8               | 23.8 | 23.3 | 24.2 | 24.6 | 22.9                   | 23.8 | 23.3 | 24.2 | 24.6 |
|                             | 12H  | 23.4               | 24.2 | 23.8 | 24.6 | 25.1 | 23.4                   | 24.2 | 23.8 | 24.7 | 25.1 |
| 12H                         | 4H   | 21.3               | 22.4 | 21.7 | 22.7 | 23.1 | 21.3                   | 22.4 | 21.7 | 22.7 | 23.1 |
|                             | 6H   | 22.4               | 23.3 | 22.9 | 23.8 | 24.2 | 22.4                   | 23.3 | 22.9 | 23.8 | 24.2 |
|                             | 8H   | 23.0               | 23.8 | 23.5 | 24.3 | 24.8 | 23.0                   | 23.8 | 23.5 | 24.3 | 24.8 |

Korrigierte Blendindizes für einen Gesamtlichtstrom von 2880 lm