

Dieses Produkt enthält Lichtquellen der Energieeffizienzklasse D

Spannung, ~230-240V,0/50-60HZ



Schutzart: IP 40  
Prüfzeichen

**Produktbeschreibung**

Halbrunde Kunstglaswanne aus opalem, schlagzähem, UV-beständigem PMMA.  
Wannenoberfläche satiniert.  
Schlagfestigkeit IK10.

**Farbe** weiß

**Ausführung:** Einzelwannenleuchte rund, mit LED-Modulen für Decken- oder Wandmontage.  
Rundes, tiefgezogenes, verwindungssteifes Stahlblechgehäuse, weiß pulverbeschichtet.  
Federklammern für die Wannenfestigung an Stahlblechgehäuse angebracht,  
Wannenbefestigung über einfaches Drehrastverfahren.  
Bestückt mit RIDI-LED-Modulen. LED-Rechteckmodule auf dem Leuchtenboden und  
zusätzlich auf Hutprofilwinkel montiert für homogene Ausleuchtung der Leuchtenwanne..  
LED-Module mit beidseitiger Kupferbeschichtung für optimale Wärmeverteilung.

Farbwiedergabeindex Ra >= 80, Farbtemperatur 3000 Kelvin (830)

**Elektrische Ausführungen:**

- el. Konv.: Elektronischer Converter für LED, 220-240 Volt, 0/50-60 Hz und innen liegender Anschlussklemme 3x2,5mm².

**Betriebsgerät:** schaltbar

**Montage:** Direkte Decken- oder Wandmontage ohne weiteres Zubehör.

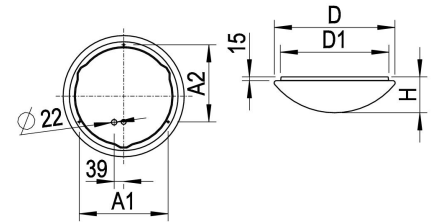
**inkl. Leuchtmittel LED-M**

**Produktbild**



**Technische Daten / Abmessungen**

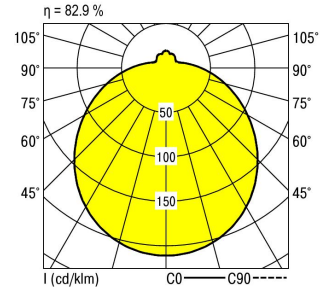
Maße [mm]	
H	145
D	490
D1	434
D2	490
A1	360
A2	312
Gewicht [kg]	
	2,1



Nennlebensdauer-LED	L80B50
Betriebsdauer [h]	50.000
Umgebungstemp. tq [°C]	25

**Lichttechnische Daten**

Phi_u [%]	85.0
Phi_o [%]	15.0
LIT6/DIN	B 31
UTE	0.70G 0.12T
Leuchtenlichtstrom [lm]	3424
Leuchtenleistung [W]	28
Leuchteneffizienz [lm/W]	122
Farbortoleranz (initial)	< 3 SDCM
Farbtemperatur [K]	3000
Farbwiedergabeindex Ra	>= 80



Blendungsbewertung nach UGR		70	70	50	50	30	70	70	50	50	30
p-Decke		50	30	50	30	30	50	30	50	30	30
p-Wände		20	20	20	20	20	20	20	20	20	20
p-Nutzebene											
Raumabmessungen	Blickrichtung quer	Blickrichtung parallel									
X	Y										
2H	2H	17.7	19.3	17.8	19.4	19.6	17.6	19.3	17.8	19.4	19.5
	3H	19.2	20.8	19.4	20.9	21.1	19.2	20.8	19.4	20.9	21.1
	4H	19.9	21.5	20.1	21.6	21.8	19.9	21.5	20.1	21.6	21.8
	6H	20.6	22.1	20.8	22.2	22.4	20.6	22.0	20.8	22.2	22.4
	8H	20.9	22.3	21.1	22.5	22.7	20.9	22.3	21.1	22.5	22.7
	12H	21.1	22.5	21.4	22.7	22.9	21.1	22.5	21.4	22.7	22.9
4H	2H	18.2	19.7	18.4	19.9	20.0	18.2	19.7	18.4	19.9	20.0
	3H	19.9	21.3	20.2	21.5	21.7	19.9	21.3	20.2	21.5	21.7
	4H	20.8	22.1	21.1	22.3	22.6	20.8	22.1	21.1	22.3	22.6
	6H	21.6	22.8	21.9	23.1	23.4	21.6	22.8	21.9	23.1	23.4
	8H	22.0	23.1	22.3	23.4	23.7	21.9	23.1	22.3	23.4	23.7
	12H	22.3	23.4	22.7	23.7	24.0	22.3	23.4	22.7	23.7	24.0
8H	4H	21.0	22.2	21.4	22.5	22.8	21.0	22.2	21.4	22.5	22.8
	6H	22.1	23.1	22.4	23.4	23.8	22.1	23.1	22.4	23.4	23.8
	8H	22.6	23.5	23.0	23.9	24.3	22.5	23.5	23.0	23.9	24.3
	12H	23.0	23.9	23.5	24.3	24.7	23.0	23.9	23.5	24.3	24.7
12H	4H	21.1	22.2	21.4	22.5	22.8	21.1	22.2	21.4	22.5	22.8
	6H	22.1	23.1	22.5	23.5	23.8	22.1	23.1	22.5	23.5	23.8
	8H	22.7	23.6	23.1	24.0	24.4	22.7	23.6	23.1	24.0	24.4

Korrigierte Blendindizes für einen Gesamtlichtstrom von 4130 lm