

Dieses Produkt enthält Lichtquellen der Energieeffizienzklasse D

Spannung, 220-240V,0/50-60HZ



Schutzart: IP 40
 Prüfzeichen:

Produktbeschreibung

Flache zylindrische Kunstglaswanne aus opalem, schlagzähem, UV-beständigem PMMA. Wannenoberfläche satiniert. Schlagfestigkeit IK07.

Farbe weiß

Ausführung: Einzelwannenleuchte rund, mit LED-Modulen für Decken- oder Wandmontage. Rundes, tiefgezogenes, verwindungssteifes Stahlblechgehäuse, weiß pulverbeschichtet. Federklammern für die Wannenebefestigung an Stahlblechgehäuse angebracht, Wannenebefestigung über einfaches Drehrastverfahren. Bestückt mit RIDI-LED-Modulen. LED-Rechteckmodule auf dem Leuchtenboden und zusätzlich auf Hutprofilwinkel montiert für homogene Ausleuchtung der Leuchtenwanne.. LED-Module mit beidseitiger Kupferbeschichtung für optimale Wärmeverteilung.

Farbwiedergabeindex Ra >= 80, Farbtemperatur 4000 Kelvin (840)

Elektrische Ausführungen:

- dim. Konv. DALI: Elektronischer DALI-Konverter für LED, 220-240 Volt, 0/50-60 Hz und innen liegender Anschlussklemme 5x2,5mm².

Betriebsgerät: dimmbar DALI

Montage: Direkte Decken- oder Wandmontage ohne weiteres Zubehör.

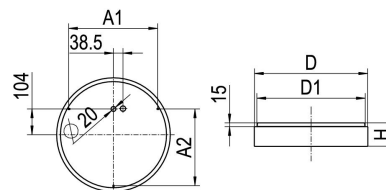
inkl. Leuchtmittel LED-M

Produktbild



Technische Daten / Abmessungen

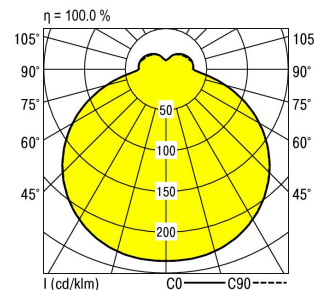
| Maße [mm] | |
|--------------|-----|
| H | 95 |
| D | 460 |
| D1 | 434 |
| D2 | 460 |
| A1 | 360 |
| A2 | 312 |
| Gewicht [kg] | |
| | 2,1 |



| | |
|------------------------|--------|
| Nennlebensdauer-LED | L80B50 |
| Betriebsdauer [h] | 50.000 |
| Umgebungstemp. tq [°C] | 25 |

Lichttechnische Daten

| | |
|--------------------------|-------------|
| Phi_u [%] | 82.0 |
| Phi_o [%] | 18.0 |
| LIT6/DIN | B 31 |
| UTE | 0.82E 0.18T |
| Leuchtenlichtstrom [lm] | 3620 |
| Leuchtenleistung [W] | 28 |
| Leucheneffizienz [lm/W] | 129 |
| Farbortoleranz (initial) | < 3 SDCM |
| Farbtemperatur [K] | 4000 |
| Farbwiedergabeindex Ra | >= 80 |



| Blendungsbewertung nach UGR | | | | | | | | | | | |
|-----------------------------|-----|--------------------|------|------|------|------|------------------------|------|------|------|------|
| | | 70 | 70 | 50 | 50 | 30 | 70 | 70 | 50 | 50 | 30 |
| p-Decke | | 50 | 30 | 50 | 30 | 30 | 50 | 30 | 50 | 30 | 30 |
| p-Wände | | 20 | 20 | 20 | 20 | 20 | 20 | 20 | 20 | 20 | 20 |
| p-Nutzebene | | Blickrichtung quer | | | | | Blickrichtung parallel | | | | |
| Raumabmessungen | X Y | | | | | | | | | | |
| 2H | 2H | 18.8 | 20.5 | 19.0 | 20.6 | 20.7 | 18.8 | 20.5 | 19.0 | 20.6 | 20.7 |
| | 3H | 20.3 | 21.9 | 20.5 | 22.1 | 22.2 | 20.3 | 21.9 | 20.5 | 22.1 | 22.2 |
| | 4H | 21.0 | 22.5 | 21.2 | 22.7 | 22.8 | 21.0 | 22.5 | 21.2 | 22.7 | 22.8 |
| | 6H | 21.5 | 23.0 | 21.7 | 23.1 | 23.3 | 21.5 | 22.9 | 21.7 | 23.1 | 23.3 |
| | 8H | 21.7 | 23.1 | 21.9 | 23.3 | 23.5 | 21.6 | 23.1 | 21.9 | 23.3 | 23.5 |
| | 12H | 21.8 | 23.2 | 22.1 | 23.4 | 23.6 | 21.8 | 23.2 | 22.1 | 23.4 | 23.6 |
| 4H | 2H | 19.4 | 20.9 | 19.6 | 21.1 | 21.2 | 19.3 | 20.9 | 19.6 | 21.1 | 21.2 |
| | 3H | 21.0 | 22.5 | 21.3 | 22.6 | 22.8 | 21.0 | 22.4 | 21.3 | 22.6 | 22.8 |
| | 4H | 21.8 | 23.1 | 22.1 | 23.4 | 23.6 | 21.8 | 23.1 | 22.1 | 23.3 | 23.6 |
| | 6H | 22.4 | 23.7 | 22.7 | 23.9 | 24.2 | 22.4 | 23.6 | 22.7 | 23.9 | 24.2 |
| | 8H | 22.6 | 23.9 | 23.0 | 24.1 | 24.4 | 22.6 | 23.8 | 23.0 | 24.1 | 24.4 |
| | 12H | 22.9 | 24.0 | 23.2 | 24.3 | 24.6 | 22.9 | 24.0 | 23.2 | 24.3 | 24.6 |
| 8H | 4H | 22.0 | 23.2 | 22.3 | 23.5 | 23.8 | 22.0 | 23.2 | 22.3 | 23.5 | 23.7 |
| | 6H | 22.8 | 23.8 | 23.2 | 24.2 | 24.5 | 22.8 | 23.8 | 23.1 | 24.2 | 24.5 |
| | 8H | 23.1 | 24.1 | 23.5 | 24.5 | 24.8 | 23.1 | 24.1 | 23.5 | 24.5 | 24.8 |
| | 12H | 23.4 | 24.4 | 23.9 | 24.8 | 25.1 | 23.4 | 24.4 | 23.9 | 24.8 | 25.1 |
| 12H | 4H | 22.0 | 23.1 | 22.3 | 23.4 | 23.7 | 22.0 | 23.1 | 22.3 | 23.4 | 23.7 |
| | 6H | 22.8 | 23.8 | 23.2 | 24.2 | 24.5 | 22.8 | 23.8 | 23.2 | 24.2 | 24.5 |
| | 8H | 23.2 | 24.2 | 23.6 | 24.5 | 24.9 | 23.2 | 24.1 | 23.6 | 24.5 | 24.9 |

Korrigierte Blendindizes für einen Gesamtlichtstrom von 3620 lm