

Dieses Produkt enthält Lichtquellen der Energieeffizienzklasse D



Spannung, ~230-240V, 0/50-60HZ
 Schutzart: IP 40
 Prüfzeichen

Produktbeschreibung

Flache zylindrische Kunstglaswanne aus opalem, schlagzähem, UV-beständigem PMMA. Wannenoberfläche satiniert. Schlagfestigkeit IK07.

Farbe weiß

Ausführung: Einzelwannenleuchte rund, mit LED-Modulen für Decken- oder Wandmontage. Rundes, tiefgezogenes, verwindungssteifes Stahlblechgehäuse, weiß pulverbeschichtet. Federklammern für die Wannenfestigung an Stahlblechgehäuse angebracht, Wannenfestigung über einfaches Drehrastverfahren. Bestückt mit RIDI-LED-Modulen. LED-Rechteckmodule auf dem Leuchtenboden montiert für homogene Ausleuchtung der Leuchtenwanne. LED-Module mit beidseitiger Kupferbeschichtung für optimale Wärmeverteilung.

Farbwiedergabeindex Ra >= 80, Farbtemperatur 4000 Kelvin (840)

Elektrische Ausführungen:

- el. Konv.: Elektronischer Konverter für LED, 220-240 Volt, 0/50-60 Hz und innen liegender Anschlussklemme 3x2,5mm².

Betriebsgerät: schaltbar

Montage: Direkte Decken- oder Wandmontage ohne weiteres Zubehör.

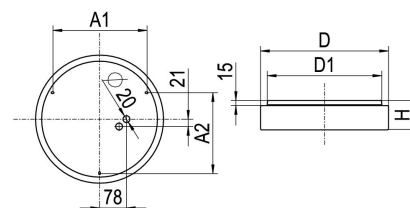
inkl. Leuchtmittel LED-M

Produktbild



Technische Daten / Abmessungen

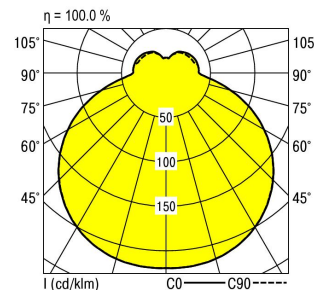
Maße [mm]	
H	85
D	370
D1	329
D2	370
A1	272
A2	233
Gewicht [kg]	
	1,2



Nennlebensdauer-LED	L80B50
Betriebsdauer [h]	50.000
Umgebungstemp. tq [°C]	25

Lichttechnische Daten

Phi_u [%]	79.0
Phi_o [%]	21.0
LIT6/DIN	B 31
UTE	0.79G 0.21T
Leuchtenlichtstrom [lm]	2420
Leuchtenleistung [W]	19
Leuchteneffizienz [lm/W]	127
Farbortoleranz (initial)	< 3 SDCM
Farbtemperatur [K]	4000
Farbwiedergabeindex Ra	>= 80



Blendungsbewertung nach UGR											
		70	70	50	50	30	70	70	50	50	30
p-Decke		50	30	50	30	30	50	30	50	30	30
p-Wände		20	20	20	20	20	20	20	20	20	20
p-Nutzebene		Blickrichtung quer					Blickrichtung parallel				
Raumabmessungen	X Y										
2H	2H	18.8	20.5	18.9	20.6	20.7	18.7	20.5	18.9	20.6	20.7
	3H	20.3	22.0	20.5	22.1	22.2	20.3	22.0	20.5	22.1	22.2
	4H	21.0	22.6	21.2	22.8	22.9	21.0	22.6	21.2	22.8	22.9
	6H	21.5	23.1	21.8	23.3	23.4	21.5	23.1	21.8	23.3	23.4
	8H	21.8	23.3	22.0	23.5	23.6	21.8	23.3	22.0	23.5	23.6
	12H	22.0	23.5	22.2	23.6	23.8	22.0	23.5	22.2	23.6	23.8
4H	2H	19.3	21.0	19.5	21.1	21.2	19.3	20.9	19.5	21.1	21.2
	3H	21.0	22.5	21.3	22.7	22.9	21.0	22.5	21.3	22.7	22.9
	4H	21.8	23.3	22.1	23.5	23.7	21.8	23.3	22.1	23.5	23.7
	6H	22.5	23.8	22.8	24.1	24.3	22.5	23.8	22.8	24.1	24.3
	8H	22.8	24.1	23.1	24.3	24.6	22.8	24.1	23.1	24.3	24.6
	12H	23.0	24.3	23.4	24.5	24.8	23.0	24.3	23.4	24.5	24.8
8H	4H	22.0	23.3	22.4	23.6	23.9	22.0	23.3	22.4	23.6	23.9
	6H	22.9	24.1	23.3	24.4	24.7	22.9	24.1	23.3	24.4	24.7
	8H	23.3	24.4	23.7	24.7	25.1	23.3	24.4	23.7	24.7	25.1
	12H	23.7	24.7	24.1	25.1	25.4	23.7	24.7	24.1	25.1	25.4
12H	4H	22.0	23.3	22.4	23.6	23.8	22.0	23.3	22.4	23.6	23.8
	6H	23.0	24.1	23.3	24.4	24.7	23.0	24.1	23.3	24.4	24.7
	8H	23.4	24.5	23.8	24.8	25.2	23.4	24.5	23.8	24.8	25.2

Korrigierte Blendindizes für einen Gesamtlichtstrom von 2420 lm