

Dieses Produkt enthält Lichtquellen der Energieeffizienzklasse D

Spannung, ~220-240V,50-60HZ



Schutzart: IP 40  
nach DIN EN 60598/VDE 0711

**Produktbeschreibung**

Halbrunde Kunstglaswanne aus opalem, schlagzähem, UV-beständigem PMMA.  
Wannenoberfläche satiniert.  
Schlagfestigkeit IK10.

Farbe weiß

**Ausführung:** Einzelwanneleuchte rund, mit LED-Modulen für Decken- oder Wandmontage.  
Rundes, tiefgezogenes, verwindungssteifes Stahlblechgehäuse, weiß pulverbeschichtet.  
Federklammern für die Wannenbefestigung an Stahlblechgehäuse angebracht,  
Wannenbefestigung über einfaches Drehrastverfahren.  
Bestückt mit RIDI-LED-Modulen. LED-Rechteckmodule auf dem Leuchtenboden montiert für  
homogene Ausleuchtung der Leuchtenwanne. LED-Module mit beidseitiger  
Kupferbeschichtung für optimale Wärmeverteilung.

Farbwiedergabeindex Ra >= 80, Farbtemperatur 4000 Kelvin (840)

**RS:** Ausführung mit eingebautem Hochfrequenz-Sensor (Radar) für Bewegungserkennung.  
Schaltleistung max. 100 Watt.

Sendeleistung [mW]: < 0,2

Frequenzband [GHz]: 5,8 ± 0,075

**Bitte um Beachtung:** Erfassung des Radarsensors durch Glas, Holz, Leichtbauwände und  
vergleichbare Baustoffe möglich.

**Elektrische Ausführungen:**

- El. Konv.: Elektronischer Konverter für LED, 220-240 Volt, nur geeignet für 50-60 Hz und  
innenliegender Anschlussklemme 3x2,5mm.

**Betriebsgerät:** schaltbar

**Montage:** Direkte Decken- oder Wandmontage ohne weiteres Zubehör.

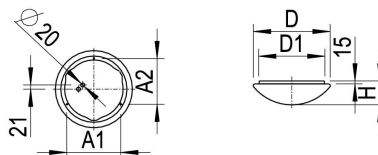
**inkl. Leuchtmittel LED-M**

**Produktbild**



**Technische Daten / Abmessungen**

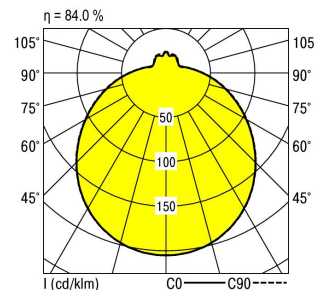
Maße [mm]	
H	121
D	390
D1	329
D2	390
A1	272
A2	233
Gewicht [kg]	
	1,2



Nennlebensdauer-LED	L80B50
Betriebsdauer [h]	50.000
Umgebungstemp. tq [°C]	25

**Lichttechnische Daten**

Phi_u [%]	83.0
Phi_o [%]	17.0
LIT6/DIN	B 31
UTE	0.70G 0.14T
Leuchtenlichtstrom [lm]	1764
Leuchtenleistung [W]	14
Leuchteneffizienz [lm/W]	126
Farbortoleranz (initial)	< 3 SDCM
Farbtemperatur [K]	4000
Farbwiedergabeindex Ra	>= 80



Blendungsbewertung nach UGR											
		70	70	50	50	30	70	70	50	50	30
p-Decke		50	30	50	30	30	50	30	50	30	30
p-Wände		20	20	20	20	20	20	20	20	20	20
p-Nutzebene		20	20	20	20	20	20	20	20	20	20
Raumabmessungen		Blickrichtung quer					Blickrichtung parallel				
X	Y										
2H	2H	16.7	18.3	16.9	18.5	18.7	16.7	18.4	16.9	18.5	18.7
	3H	18.3	19.8	18.5	20.0	20.2	18.3	19.9	18.6	20.1	20.3
	4H	19.0	20.5	19.3	20.7	20.9	19.1	20.5	19.3	20.8	21.0
	6H	19.7	21.1	20.0	21.3	21.6	19.8	21.2	20.1	21.4	21.7
	8H	20.0	21.4	20.3	21.6	21.9	20.1	21.4	20.4	21.7	22.0
	12H	20.3	21.6	20.6	21.9	22.2	20.4	21.7	20.7	22.0	22.2
4H	2H	17.2	18.7	17.5	18.9	19.2	17.3	18.7	17.5	19.0	19.2
	3H	19.0	20.3	19.3	20.6	20.9	19.0	20.4	19.4	20.6	20.9
	4H	19.9	21.1	20.2	21.4	21.7	19.9	21.2	20.3	21.5	21.8
	6H	20.7	21.9	21.1	22.2	22.6	20.8	21.9	21.1	22.3	22.6
	8H	21.1	22.2	21.5	22.6	22.9	21.2	22.3	21.6	22.6	23.0
	12H	21.4	22.5	21.9	22.9	23.3	21.5	22.6	21.9	23.0	23.4
8H	4H	20.1	21.3	20.5	21.6	22.0	20.2	21.3	20.6	21.7	22.0
	6H	21.2	22.2	21.6	22.6	23.0	21.3	22.2	21.7	22.6	23.1
	8H	21.7	22.6	22.2	23.0	23.5	21.8	22.7	22.2	23.1	23.6
	12H	22.2	23.0	22.7	23.5	24.0	22.3	23.1	22.8	23.6	24.1
12H	4H	20.2	21.2	20.6	21.6	22.0	20.2	21.3	20.6	21.6	22.0
	6H	21.3	22.2	21.7	22.6	23.1	21.3	22.2	21.8	22.7	23.1
	8H	21.9	22.7	22.3	23.2	23.6	21.9	22.8	22.4	23.2	23.7

Korrigierte Blendindizes für einen Gesamtlichtstrom von 2100 lm