

Dieses Produkt enthält Lichtquellen der Energieeffizienzklasse D

Spannung, ~230-240V,0/50-60HZ



Schutzart: IP 40  
Prüfzeichen

**Produktbeschreibung**

Halbrunde Kunstglaswanne aus opalem, schlagzähem, UV-beständigem PMMA. Wannenoberfläche satiniert. Schlagfestigkeit IK10.

**Farbe** weiß

**Ausführung:** Einzelwannenleuchte rund, mit LED-Modulen für Decken- oder Wandmontage. Rundes, tiefgezogenes, verwindungssteifes Stahlblechgehäuse, weiß pulverbeschichtet. Federklammern für die Wannenebefestigung an Stahlblechgehäuse angebracht, Wannenebefestigung über einfaches Drehrastverfahren. Bestückt mit RIDI-LED-Modulen. LED-Rechteckmodule auf dem Leuchtenboden montiert für homogene Ausleuchtung der Leuchtenwanne. LED-Module mit beidseitiger Kupferbeschichtung für optimale Wärmeverteilung.

Farbwiedergabeindex Ra >= 80, Farbtemperatur 3000 Kelvin (830)

**Elektrische Ausführungen:**

- el. Konv.: Elektronischer Converter für LED, 220-240 Volt, 0/50-60 Hz und innen liegender Anschlussklemme 3x2,5mm².

**Betriebsgerät:** schaltbar

**Montage:** Direkte Decken- oder Wandmontage ohne weiteres Zubehör.

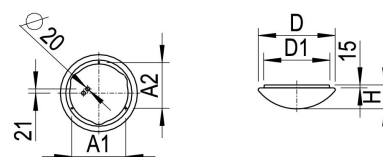
**inkl. Leuchtmittel LED-M**

**Produktbild**



**Technische Daten / Abmessungen**

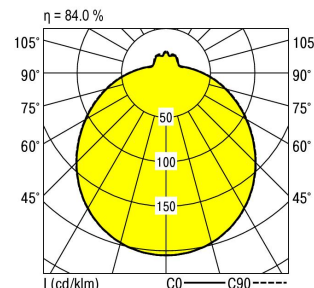
Maße [mm]	
H	121
D	390
D1	329
D2	390
A1	272
A2	233
Gewicht [kg]	
	1,2



Nennlebensdauer-LED	L80B50
Betriebsdauer [h]	50.000
Umgebungstemp. tq [°C]	25

**Lichttechnische Daten**

Phi_u [%]	83.0
Phi_o [%]	17.0
LIT6/DIN	B 31
UTE	0.70G 0.14T
Leuchtenlichtstrom [lm]	1680
Leuchtenleistung [W]	14
Leuchteneffizienz [lm/W]	120
Farbortoleranz (initial)	< 3 SDCM
Farbtemperatur [K]	3000
Farbwiedergabeindex Ra	>= 80



Blendungsbewertung nach UGR											
		70	70	50	50	30	70	70	50	50	30
p-Decke		50	30	50	30	30	50	30	50	30	30
p-Wände		20	20	20	20	20	20	20	20	20	20
p-Nutzebene		Blickrichtung quer					Blickrichtung parallel				
Raumabmessungen	X Y										
2H	2H	16.6	18.4	16.8	18.5	18.6	16.7	18.4	16.8	18.5	18.6
	3H	18.2	19.9	18.4	20.0	20.1	18.3	19.9	18.4	20.0	20.1
	4H	19.0	20.6	19.2	20.7	20.8	19.0	20.6	19.2	20.8	20.9
	6H	19.6	21.2	19.9	21.3	21.5	19.7	21.2	20.0	21.4	21.6
	8H	20.0	21.5	20.2	21.6	21.8	20.0	21.5	20.3	21.7	21.9
12H	20.2	21.7	20.5	21.9	22.1	20.3	21.8	20.6	22.0	22.1	
4H	2H	17.2	18.8	17.4	18.9	19.1	17.2	18.8	17.4	18.9	19.1
	3H	18.9	20.4	19.2	20.6	20.8	19.0	20.5	19.3	20.6	20.8
	4H	19.8	21.2	20.1	21.4	21.6	19.9	21.3	20.2	21.5	21.7
	6H	20.7	22.0	21.0	22.2	22.5	20.7	22.0	21.0	22.3	22.5
	8H	21.0	22.3	21.4	22.6	22.8	21.1	22.4	21.5	22.6	22.9
12H	21.4	22.6	21.8	22.9	23.2	21.5	22.7	21.8	23.0	23.3	
8H	4H	20.1	21.4	20.4	21.6	21.9	20.2	21.4	20.5	21.7	21.9
	6H	21.2	22.3	21.5	22.6	22.9	21.2	22.3	21.6	22.6	23.0
	8H	21.7	22.7	22.1	23.1	23.4	21.7	22.8	22.1	23.1	23.5
	12H	22.2	23.2	22.6	23.5	23.9	22.3	23.2	22.7	23.6	24.0
12H	4H	20.1	21.3	20.5	21.6	21.9	20.2	21.4	20.5	21.7	21.9
	6H	21.3	22.3	21.6	22.6	23.0	21.3	22.4	21.7	22.7	23.0
	8H	21.8	22.8	22.3	23.2	23.6	21.9	22.9	22.3	23.2	23.6

Korrigierte Blendindizes für einen Gesamtlichtstrom von 2000 lm