

Dieses Produkt enthält Lichtquellen der Energieeffizienzklasse E



Spannung, ~230-240V, 0/50-60HZ  
 Schutzart: IP 40  
 Prüfzeichen

**Produktbeschreibung**

Halbrunde Kunstglaswanne aus opalem, schlagzähem, UV-beständigem PMMA.  
 Wannenoberfläche satiniert.  
 Schlagfestigkeit IK10.

**Farbe** weiß

**Ausführung:** Einzelwannenleuchte rund, mit LED-Modulen für Decken- oder Wandmontage.  
 Rundes, tiefgezogenes, verwindungssteifes Stahlblechgehäuse, weiß pulverbeschichtet.  
 Federklammern für die Wannenebefestigung an Stahlblechgehäuse angebracht,  
 Wannenebefestigung über einfaches Drehrastverfahren.  
 Bestückt mit RIDI-LED-Modulen. LED-Module als Kreissegmente auf dem Leuchtenboden  
 montiert für homogene Ausleuchtung der Leuchtenwanne. LED-Module mit beidseitiger  
 Kupferbeschichtung für optimale Wärmeverteilung.

Farbwiedergabeindex Ra >= 80, Farbtemperatur 3000 Kelvin (830)

**Elektrische Ausführungen:**

- el. Konv.: Elektronischer Konverter für LED, 220-240 Volt, 0/50-60 Hz und innen liegender Anschlussklemme 3x2,5mm².

**Betriebsgerät:** schaltbar

**Montage:** Direkte Decken- oder Wandmontage ohne weiteres Zubehör.

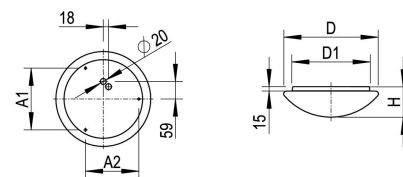
**inkl. Leuchtmittel LED-M**

**Produktbild**



**Technische Daten / Abmessungen**

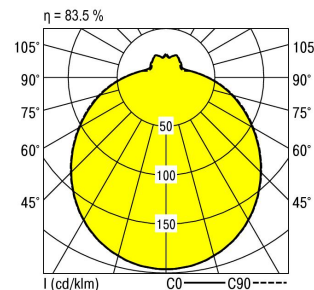
Maße [mm]	
H	103
D	320
D1	259
D2	320
A1	208
A2	180
Gewicht [kg]	
	0,8



Nennlebensdauer-LED	L80B50
Betriebsdauer [h]	50.000
Umgebungstemp. tq [°C]	25

**Lichttechnische Daten**

Phi_u [%]	82,0
Phi_o [%]	18,0
LIT6/DIN	B 31
UTE	0.68G 0.15T
Leuchtenlichtstrom [lm]	1169
Leuchtenleistung [W]	9,5
Leuchteneffizienz [lm/W]	123
Farbortoleranz (initial)	< 3 SDCM
Farbtemperatur [K]	3000
Farbwiedergabeindex Ra	>= 80



Blendungsbewertung nach UGR											
		70	70	50	50	30	70	70	50	50	30
p-Decke		50	30	50	30	30	50	30	50	30	30
p-Wände		20	20	20	20	20	20	20	20	20	20
p-Nutzebene		Blickrichtung quer					Blickrichtung parallel				
Raumabmessungen											
X	Y										
2H	2H	16.4	18.0	16.6	18.2	18.4	16.4	18.1	16.6	18.2	18.4
	3H	18.0	19.5	18.2	19.7	20.0	18.0	19.6	18.3	19.8	20.0
	4H	18.7	20.2	19.0	20.5	20.7	18.8	20.3	19.1	20.5	20.8
	6H	19.5	20.9	19.8	21.1	21.4	19.5	21.0	19.8	21.2	21.5
	8H	19.8	21.2	20.1	21.4	21.7	19.9	21.3	20.2	21.5	21.8
	12H	20.1	21.4	20.4	21.7	22.0	20.2	21.5	20.5	21.8	22.1
4H	2H	16.9	18.4	17.2	18.6	18.9	17.0	18.5	17.2	18.7	18.9
	3H	18.7	20.1	19.0	20.3	20.6	18.8	20.1	19.1	20.4	20.7
	4H	19.6	20.9	20.0	21.2	21.5	19.7	21.0	20.0	21.3	21.6
	6H	20.5	21.7	20.9	22.0	22.4	20.5	21.7	20.9	22.1	22.4
	8H	20.9	22.0	21.3	22.4	22.7	20.9	22.1	21.4	22.4	22.8
	12H	21.2	22.3	21.7	22.7	23.1	21.3	22.4	21.7	22.8	23.2
8H	4H	19.9	21.0	20.3	21.4	21.8	20.0	21.1	20.4	21.5	21.8
	6H	21.0	22.0	21.4	22.4	22.8	21.0	22.0	21.5	22.4	22.9
	8H	21.5	22.4	22.0	22.9	23.3	21.6	22.5	22.0	22.9	23.4
	12H	22.0	22.9	22.5	23.3	23.8	22.1	22.9	22.6	23.4	23.9
12H	4H	19.9	21.0	20.3	21.4	21.8	20.0	21.0	20.4	21.4	21.8
	6H	21.1	22.0	21.5	22.4	22.9	21.1	22.1	21.6	22.5	23.0
	8H	21.6	22.5	22.1	23.0	23.5	21.7	22.6	22.2	23.0	23.5

Korrigierte Blendindizes für einen Gesamtlichtstrom von 1400 lm