

Dieses Produkt enthält Lichtquellen der Energieeffizienzklasse D



Spannung, ~230-240V,0/50-60HZ  
 Schutzart: IP 40  
 nach DIN EN 60598/VDE 0711

**Produktbeschreibung**

Flache zylindrische Kunstglaswanne aus opalem, schlagzähem, UV-beständigem PMMA. Wannenoberfläche satiniert. Schlagfestigkeit IK07.

**Farbe** weiß

**Ausführung:** Einzelwannenleuchte rund, mit LED-Modulen für Decken- oder Wandmontage. Rundes, tiefgezogenes, verwindungssteifes Stahlblechgehäuse, weiß pulverbeschichtet. Federklammern für die Wannenebefestigung an Stahlblechgehäuse angebracht, Wannenebefestigung über einfaches Drehrastverfahren. Bestückt mit RIDI-LED-Modulen. LED-Rechteckmodule auf dem Leuchtenboden und zusätzlich auf Hutprofilwinkel montiert für homogene Ausleuchtung der Leuchtenwanne.. LED-Module mit beidseitiger Kupferbeschichtung für optimale Wärmeverteilung.

Farbwiedergabeindex Ra >= 80, Farbtemperatur 4000 Kelvin (840)

**Elektrische Ausführungen:**

- el. Konv. (-EDS3): Elektronischer Converter für LED, 220-240 Volt, 0/50-60 Hz und innen liegender Anschlussklemme 5x2,5mm<sup>2</sup>. Notlichtelement und wartungsfreier NiCd-Akku für Dauerschaltung 3 Stunden, mit Selbsttest, 220-240 VAC.

**Betriebsgerät:** schaltbar

**Montage:** Direkte Decken- oder Wandmontage ohne weiteres Zubehör.

**Hinweis:** Leuchtenlichtstrom im Notlichtbetrieb: 150lm

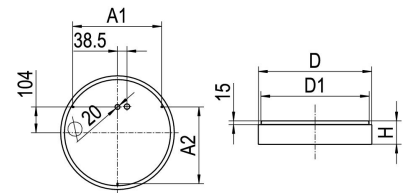
**inkl. Leuchtmittel LED-M**

**Produktbild**



**Technische Daten / Abmessungen**

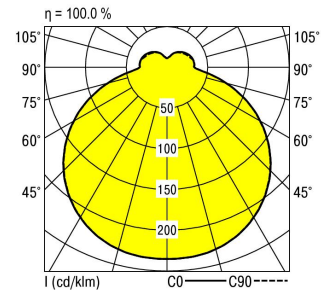
Maße [mm]	
H	95
D	460
D1	434
D2	460
A1	360
A2	312
Gewicht [kg]	
	2,5



<b>Nennlebensdauer-LED</b>	L80B50
<b>Betriebsdauer [h]</b>	50.000
<b>Umgebungstemp. tq [°C]</b>	25

**Lichttechnische Daten**

<b>Phi_u [%]</b>	82.0
<b>Phi_o [%]</b>	18.0
<b>LIT6/DIN</b>	B 31
<b>UTE</b>	0.82E 0.18T
<b>Leuchtenlichtstrom [lm]</b>	3620
<b>Leuchtenleistung [W]</b>	28
<b>Leucheneffizienz [lm/W]</b>	129
<b>Farbortoleranz (initial)</b>	< 3 SDCM
<b>Farbtemperatur [K]</b>	4000
<b>Farbwiedergabeindex Ra</b>	>= 80



Blendungsbewertung nach UGR											
		70	70	50	50	30	70	70	50	50	30
p-Decke		50	30	50	30	30	50	30	50	30	30
p-Wände		20	20	20	20	20	20	20	20	20	20
p-Nutzebene		Blickrichtung quer					Blickrichtung parallel				
Raumabmessungen	X Y										
2H	2H	18.8	20.5	19.0	20.6	20.7	18.8	20.5	19.0	20.6	20.7
	3H	20.3	21.9	20.5	22.1	22.2	20.3	21.9	20.5	22.1	22.2
	4H	21.0	22.5	21.2	22.7	22.8	21.0	22.5	21.2	22.7	22.8
	6H	21.5	23.0	21.7	23.1	23.3	21.5	22.9	21.7	23.1	23.3
	8H	21.7	23.1	21.9	23.3	23.5	21.6	23.1	21.9	23.3	23.5
	12H	21.8	23.2	22.1	23.4	23.6	21.8	23.2	22.1	23.4	23.6
4H	2H	19.4	20.9	19.6	21.1	21.2	19.3	20.9	19.6	21.1	21.2
	3H	21.0	22.5	21.3	22.6	22.8	21.0	22.4	21.3	22.6	22.8
	4H	21.8	23.1	22.1	23.4	23.6	21.8	23.1	22.1	23.3	23.6
	6H	22.4	23.7	22.7	23.9	24.2	22.4	23.6	22.7	23.9	24.2
	8H	22.6	23.9	23.0	24.1	24.4	22.6	23.8	23.0	24.1	24.4
	12H	22.9	24.0	23.2	24.3	24.6	22.9	24.0	23.2	24.3	24.6
8H	4H	22.0	23.2	22.3	23.5	23.8	22.0	23.2	22.3	23.5	23.7
	6H	22.8	23.8	23.2	24.2	24.5	22.8	23.8	23.1	24.2	24.5
	8H	23.1	24.1	23.5	24.5	24.8	23.1	24.1	23.5	24.5	24.8
	12H	23.4	24.4	23.9	24.8	25.1	23.4	24.4	23.9	24.8	25.1
12H	4H	22.0	23.1	22.3	23.4	23.7	22.0	23.1	22.3	23.4	23.7
	6H	22.8	23.8	23.2	24.2	24.5	22.8	23.8	23.2	24.2	24.5
	8H	23.2	24.2	23.6	24.5	24.9	23.2	24.1	23.6	24.5	24.9

Korrigierte Blendindizes für einen Gesamtlichtstrom von 3620 lm