

Dieses Produkt enthält Lichtquellen der Energieeffizienzklasse D

Spannung, ~220-240V,50-60HZ



Schutzart: IP 40
nach DIN EN 60598/VDE 0711

Produktbeschreibung

Flache zylindrische Kunstglaswanne aus opalem, schlagzähem, UV-beständigem PMMA. Wannenoberfläche satiniert. Schlagfestigkeit IK07.

Farbe weiß

Ausführung: Einzelwannenleuchte rund, mit LED-Modulen für Decken- oder Wandmontage. Rundes, tiefgezogenes, verwindungssteifes Stahlblechgehäuse, weiß pulverbeschichtet. Federklammern für die Wannенbefestigung an Stahlblechgehäuse angebracht, Wannенbefestigung über einfaches Drehrastverfahren. Bestückt mit RIDI-LED-Modulen. LED-Module als Kreissegmente auf dem Leuchtenboden montiert für homogene Ausleuchtung der Leuchtenwanne. LED-Module mit beidseitiger Kupferbeschichtung für optimale Wärmeverteilung.

Farbwiedergabeindex Ra >= 80, Farbtemperatur 4000 Kelvin (840)

2K-RS: 2-Kanal-Ausführung mit zwei LED-Treibern pro Leuchte. Zwei LED-Kreise werden jeweils mit einem Treiber angesteuert, dadurch getrennte Schaltung (50/50) für z.B. Nachtbeleuchtung etc. möglich. Ein Kanal (50%) ist auf den Sensor geschaltet. Mit eingebautem Hochfrequenz-Sensor (Radar) für Bewegungserkennung. Schaltleistung max. 100 Watt.

Sendeleistung [mW]: < 0,2

Frequenzband [GHz]: 5,8 ± 0,075

Bitte um Beachtung: Erfassung des Radarsensors durch Glas, Holz, Leichtbauwände und vergleichbare Baustoffe möglich.

Elektrische Ausführungen:

- El. Konv.: Elektronischer Konverter für LED, 220-240 Volt, nur geeignet für 50-60 Hz und innenliegender Anschlussklemme 3x2,5mm.

Betriebsgerät: schaltbar

Montage: Direkte Decken- oder Wandmontage ohne weiteres Zubehör.

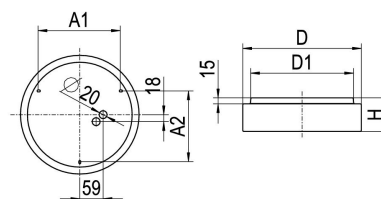
inkl. Leuchtmittel LED-M

Produktbild



Technische Daten / Abmessungen

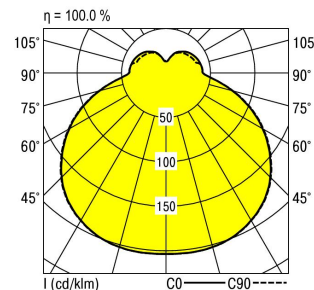
Maße [mm]	
H	85
D	300
D1	259
D2	300
A1	208
A2	180
Gewicht [kg]	
	0,8



Nennlebensdauer-LED	L80B50
Betriebsdauer [h]	50.000
Umgebungstemp. tq [°C]	25

Lichttechnische Daten

Phi_u [%]	78.0
Phi_o [%]	22.0
LIT6/DIN	B 31
UTE	0.78G 0.22T
Leuchtenlichtstrom [lm]	1330
Leuchtenleistung [W]	10
Leucheneffizienz [lm/W]	133
Farbortoleranz (initial)	< 3 SDCM
Farbtemperatur [K]	4000
Farbwiedergabeindex Ra	>= 80



Blendungsbewertung nach UGR		70	70	50	50	30	70	70	50	50	30		
p-Decke		50	30	50	30	30	50	30	50	30	30		
p-Wände		20	20	20	20	20	20	20	20	20	20		
p-Nutzebene													
Raumabmessungen		Blickrichtung quer						Blickrichtung parallel					
X	Y												
2H	2H	17.5	19.4	17.7	19.5	19.5	17.6	19.4	17.7	19.5	19.6		
	3H	19.1	20.8	19.3	21.0	21.1	19.2	20.9	19.3	21.0	21.1		
	4H	19.8	21.5	20.0	21.6	21.7	19.8	21.5	20.1	21.7	21.8		
	6H	20.4	22.0	20.6	22.1	22.3	20.4	22.0	20.7	22.2	22.3		
	8H	20.6	22.2	20.9	22.3	22.5	20.7	22.2	20.9	22.4	22.6		
	12H	20.8	22.4	21.1	22.5	22.7	20.9	22.4	21.1	22.6	22.8		
4H	2H	18.1	19.8	18.3	19.9	20.0	18.1	19.8	18.3	19.9	20.1		
	3H	19.8	21.4	20.1	21.5	21.7	19.9	21.4	20.1	21.6	21.8		
	4H	20.6	22.1	20.9	22.3	22.5	20.7	22.1	21.0	22.3	22.5		
	6H	21.3	22.7	21.6	22.9	23.2	21.4	22.8	21.7	23.0	23.2		
	8H	21.6	23.0	22.0	23.2	23.5	21.7	23.0	22.0	23.3	23.5		
	12H	21.9	23.2	22.3	23.5	23.7	22.0	23.2	22.3	23.5	23.8		
8H	4H	20.9	22.2	21.2	22.4	22.7	20.9	22.2	21.2	22.5	22.7		
	6H	21.8	23.0	22.1	23.3	23.6	21.8	23.0	22.2	23.3	23.6		
	8H	22.2	23.3	22.6	23.6	24.0	22.2	23.4	22.6	23.7	24.0		
	12H	22.6	23.6	23.0	24.0	24.4	22.6	23.7	23.0	24.0	24.4		
12H	4H	20.9	22.1	21.2	22.4	22.7	20.9	22.2	21.2	22.4	22.7		
	6H	21.8	23.0	22.2	23.3	23.6	21.8	23.0	22.2	23.3	23.6		
	8H	22.3	23.4	22.7	23.7	24.1	22.3	23.4	22.7	23.8	24.1		

Korrigierte Blendindizes für einen Gesamtlichtstrom von 1330 lm