

Dieses Produkt enthält Lichtquellen der Energieeffizienzklasse D

Spannung, ~230-240V,0/50-60HZ



Schutzart: IP 40
nach DIN EN 60598/VDE 0711

Produktbeschreibung

Flache zylindrische Kunstglaswanne aus opalem, schlagzähem, UV-beständigem PMMA. Wannenoberfläche satiniert. Schlagfestigkeit IK07.

Farbe weiß

Ausführung: Einzelwannenleuchte rund, mit LED-Modulen für Decken- oder Wandmontage. Rundes, tiefgezogenes, verwindungssteifes Stahlblechgehäuse, weiß pulverbeschichtet. Federklammern für die Wannenebefestigung an Stahlblechgehäuse angebracht, Wannenebefestigung über einfaches Drehrastverfahren. Bestückt mit RIDI-LED-Modulen. LED-Module als Kreissegmente auf dem Leuchtenboden montiert für homogene Ausleuchtung der Leuchtenwanne. LED-Module mit beidseitiger Kupferbeschichtung für optimale Wärmeverteilung.

Farbwiedergabeindex Ra >= 80, Farbtemperatur 3000 Kelvin (830)

2K: 2-Kanal-Ausführung mit zwei LED-Treibern pro Leuchte. Zwei LED-Kreise werden jeweils mit einem Treiber angesteuert, dadurch getrennte Schaltung (50/50) für z.B. Nachtbeleuchtung etc. möglich.

Elektrische Ausführungen:

- el. Konv. (-EDS3): Elektronischer Konverter für LED, 220-240 Volt, 0/50-60 Hz und innen liegender Anschlussklemme 5x2,5mm². Notlichtelement und wartungsfreier NiCd-Akku für Dauerschaltung 3 Stunden, mit Selbsttest, 220-240 VAC.

Betriebsgerät: schaltbar

Montage: Direkte Decken- oder Wandmontage ohne weiteres Zubehör.

Hinweis: Leuchtenlichtstrom im Notlichtbetrieb: 100lm

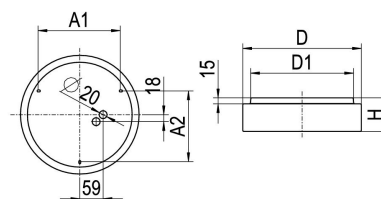
inkl. Leuchtmittel LED-M

Produktbild



Technische Daten / Abmessungen

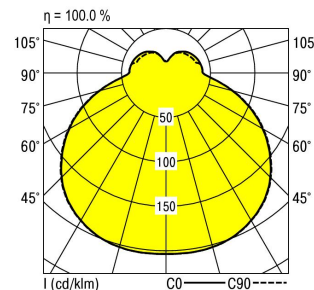
Maße [mm]	
H	85
D	300
D1	259
D2	300
A1	208
A2	180
Gewicht [kg]	
	0,8



Nennlebensdauer-LED	L80B50
Betriebsdauer [h]	50.000
Umgebungstemp. tq [°C]	25

Lichttechnische Daten

Phi_u [%]	78.0
Phi_o [%]	22.0
LIT6/DIN	B 31
UTE	0.78G 0.22T
Leuchtenlichtstrom [lm]	1280
Leuchtenleistung [W]	10
Leucheneffizienz [lm/W]	128
Farbortoleranz (initial)	< 3 SDCM
Farbtemperatur [K]	3000
Farbwiedergabeindex Ra	>= 80



Blendungsbewertung nach UGR		70	70	50	50	30	70	70	50	50	30
p-Decke		50	30	50	30	30	50	30	50	30	30
p-Wände		20	20	20	20	20	20	20	20	20	20
p-Nutzebene											
Raumabmessungen		Blickrichtung quer					Blickrichtung parallel				
X	Y										
2H	2H	17.4	19.2	17.6	19.3	19.4	17.4	19.3	17.6	19.4	19.4
	3H	19.0	20.7	19.2	20.8	20.9	19.0	20.8	19.2	20.9	21.0
	4H	19.7	21.3	19.9	21.5	21.6	19.7	21.4	19.9	21.5	21.7
	6H	20.2	21.8	20.5	22.0	22.1	20.3	21.9	20.5	22.1	22.2
	8H	20.5	22.1	20.7	22.2	22.4	20.5	22.1	20.8	22.3	22.4
12H	20.7	22.2	20.9	22.4	22.6	20.7	22.3	21.0	22.5	22.6	
4H	2H	18.0	19.6	18.2	19.8	19.9	18.0	19.7	18.2	19.8	19.9
	3H	19.7	21.2	19.9	21.4	21.6	19.7	21.3	20.0	21.4	21.6
	4H	20.5	22.0	20.8	22.2	22.4	20.5	22.0	20.8	22.2	22.4
	6H	21.2	22.6	21.5	22.8	23.1	21.2	22.6	21.6	22.9	23.1
	8H	21.5	22.8	21.8	23.1	23.3	21.5	22.9	21.9	23.1	23.4
12H	21.8	23.0	22.1	23.3	23.6	21.8	23.1	22.2	23.4	23.7	
8H	4H	20.7	22.1	21.1	22.3	22.6	20.8	22.1	21.1	22.4	22.6
	6H	21.6	22.8	22.0	23.1	23.4	21.7	22.9	22.0	23.2	23.5
	8H	22.0	23.2	22.4	23.5	23.8	22.1	23.2	22.5	23.5	23.9
	12H	22.4	23.5	22.8	23.9	24.2	22.5	23.5	22.9	23.9	24.3
12H	4H	20.7	22.0	21.1	22.3	22.6	20.8	22.0	21.1	22.3	22.6
	6H	21.7	22.8	22.1	23.1	23.5	21.7	22.9	22.1	23.2	23.5
	8H	22.2	23.2	22.6	23.6	23.9	22.2	23.3	22.6	23.6	24.0

Korrigierte Blendindizes für einen Gesamtlichtstrom von 1280 lm