

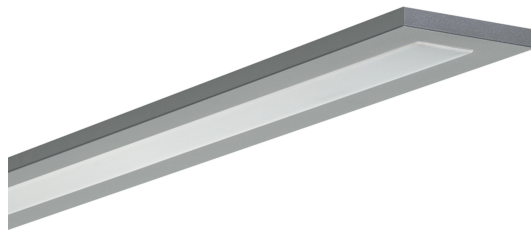


Spannung, ~220-240V,50-60HZ
 Schutzart: IP 20
 nach DIN EN 60598/VDE 0711

Produktbeschreibung

Opale Profilabdeckung aus UV-beständigem PMMA mit satiniertes Oberfläche.
 Für Leuchtmittel RIDI-TUBE.
Farbe silber
Ausführung: Einzelleuchte für die Pendelmontage mit sehr flachem Leuchtengehäuse.
 Gehäuse mit fugenfreier Unterseite, aus Stahlblech gekantet, weiß (ähnlich RAL9016) oder
 silber (-SI; ähnlich RAL9006) pulverbeschichtet. Gehäuserückseite mit Befestigungsöffnungen
 für die stufenweise (35mm), variable Leuchtenbefestigung mit Seilpendeln. Für Leuchtmittel
 RIDI-TUBE (separat zu bestellen).
Fassungssystem: Fassung-Sockel-System RIDI-TUBE mit elektrischer und mechanischer
 Schnittstelle, verpolungssicher. Werkzeugloser Lampenwechsel über Drehrast-Mechanik,
 entsprechend konventionellen Leuchtstofflampen. Längsseitige Fixierung innerhalb der
 Fassung durch Hintergreifen auf mechanischer und elektrischer Seite.
Elektrische Ausführungen:
 • dim. Konv. DALI: Elektronischer DALI-Konverter für LED, 230 Volt, 0/50-60 Hz und innen
 liegender Anschlussklemme.

Produktbild



Technische Daten / Abmessungen

Maße [mm]	
L	1553
B	150
H	45
AE min	1140
AE max	1490
Bestückung max.	1XR-TUBE 45 W
Gewicht [kg]	4,13



Empfohlene RIDI-TUBE



R-TUBE-G2 145-830M0450, Art-Nr. 1206603LD, Abdeckung matt

Ausführung: LED-Leuchtmittel RIDI-TUBE, Farbwiedergabe Ra >= 80, Farborttoleranz < 3
 Step Mac Adam (initial). LED-Module als Linearplatine ausgebildet. Mid-Power LEDs für
 gleichmäßige Ausleuchtung und maximale Effizienz. Grundprofil aus stranggepresstem
 Aluminium für optimales Thermomanagement. Linearplatine kontinuierlich über die gesamte
 Länge mit Grundprofil verschränkt. Abdeckung aus satiniertem PMMA für effiziente
 Lichtauskopplung, Fassung aus robusterem PC weiß.
 Betrieb mit einem externen LED-Treiber (in Leuchte verbaut), Konstantstrom,
 Schutzkleinspannung kleiner 60 Volt (SELV-konform).

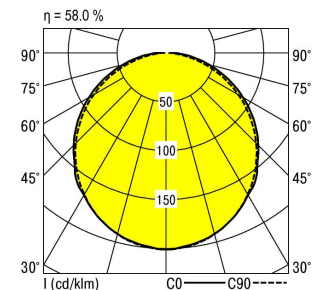
Anzahl Betriebsgeräte	1	Anzahl Betriebsg. an LS B 16A	20
Nennlebensdauer-LED	L80B50		
Betriebsdauer [h]	50.000		
Umgebungstemp. tq [°C]	50		

Art-Nr.	Abd.	Lichtstrom [lm]	Lichtfarbe	Leistung [W]	L [mm]
R-TUBE-G2 145-830M0450	1206603LD matt	4370	830	27	1449
R-TUBE-G2 145-840M0450	1206598LD matt	4560	840	27	1449
R-TUBE-G2 145-865M0450	1206782LD matt	4560	865	27	1449
R-TUBE-G2 145-830M0350	1206579LD matt	3485	830	22	1449
R-TUBE-G2 145-840M0350	1204993LD matt	3640	840	22	1449
R-TUBE-G2 145-865M0350	1206725LD matt	3640	865	22	1449
R-TUBE 145-830M0550	0206988LD matt	5404	830	34	1449
R-TUBE 145-840M0550	0206991LD matt	5639	840	34	1449
R-TUBE 145-865M0550	0206994LD matt	5639	865	34	1449
R-TUBE 145-830M0650	0206997LD matt	6481	830	41	1449
R-TUBE 145-840M0700	0206173LD matt	6763	840	41	1449
R-TUBE 145-865M0700	0206176LD matt	6763	865	41	1449
R-TUBE 145-830M0450	0206603LD matt	4371	830	27	1449
R-TUBE 145-840M0450	0206598LD matt	4560	840	27	1449
R-TUBE 145-865M0450	0206782LD matt	4560	865	27	1449
R-TUBE 145-830M0350	0206579LD matt	3485	830	22	1449
R-TUBE 145-840M0350	0204993LD matt	3637	840	22	1449
R-TUBE 145-865M0350	0206725LD matt	3637	865	22	1449

Nachhaltige Leuchte mit austauschbarem LED-Leuchtmittel

Lichttechnische Daten

Phi_u [%]	100.0
Phi_o [%]	0.0
LITG/DIN	A 40
UTE	0.58E
Leuchtenlichtstrom [lm]	2784
Leuchtenleistung [W]	31
Leuchteneffizienz [lm/W]	89
Farborttoleranz (initial)	< 3 SDCM



Raumabmessungen		Blickrichtung quer					Blickrichtung parallel						
X	Y	70	50	30	20	20	30	50	70	70	50	30	20
2H	2H	20.4	21.8	20.6	22.0	22.2	20.2	21.7	20.5	21.9	22.1		
	3H	22.0	23.3	22.3	23.5	23.8	21.7	23.0	22.0	23.2	23.5		
	4H	22.7	23.9	23.0	24.2	24.4	22.3	23.5	22.6	23.8	24.0		
	6H	23.2	24.4	23.6	24.7	24.9	22.7	23.8	23.0	24.1	24.4		
	8H	23.5	24.6	23.8	24.9	25.2	22.8	23.9	23.2	24.2	24.5		
	12H	23.6	24.7	24.0	25.0	25.3	22.9	24.0	23.3	24.3	24.6		
4H	2H	21.0	22.2	21.3	22.5	22.8	20.9	22.1	21.2	22.4	22.6		
	3H	22.8	23.9	23.1	24.2	24.5	22.5	23.6	22.9	23.9	24.2		
	4H	23.6	24.6	24.0	24.9	25.3	23.2	24.2	23.6	24.6	24.9		
	6H	24.3	25.2	24.7	25.6	25.9	23.8	24.7	24.2	25.0	25.4		
	8H	24.6	25.4	25.1	25.8	26.2	24.0	24.8	24.4	25.2	25.6		
	12H	24.9	25.6	25.3	26.0	26.4	24.1	24.9	24.6	25.3	25.7		
8H	4H	23.9	24.7	24.3	25.1	25.5	23.6	24.4	24.0	24.8	25.2		
	6H	24.8	25.5	25.3	25.9	26.3	24.3	25.0	24.8	25.4	25.8		
	8H	25.2	25.8	25.7	26.2	26.7	24.6	25.2	25.1	25.6	26.1		
	12H	25.6	26.1	26.1	26.6	27.0	24.8	25.3	25.3	25.8	26.3		
12H	4H	23.9	24.7	24.4	25.1	25.5	23.6	24.4	24.1	24.7	25.2		
	6H	24.9	25.5	25.3	25.9	26.4	24.4	25.0	24.9	25.4	25.9		
	8H	25.3	25.9	25.8	26.3	26.8	24.8	25.3	25.2	25.7	26.2		

Korrigierte Blendindizes für einen Gesamtlichtstrom von 4800 lm