

Dieses Produkt enthält Lichtquellen der Energieeffizienzklasse D



Spannung, 220-240V,50-60HZ  
Schutzart: IP 40  
nach DIN EN 60598/VDE 0711

**Produktbeschreibung**

Leuchtenblende mit matt verspiegelten Reflektoren, tief breit strahlende Lichtverteilung. Über einen integrierten, flexiblen Widerstand (ResFlex) lassen sich 10 unterschiedliche Widerstände und damit 10 unterschiedliche Lichtströme für die Leuchte einstellen (Werkseinstellung: Maximaler Lichtstrom).

Farbe weiß

**Ausführung:** LED-Anbauleuchte Einzelleuchte. Stabiles Leuchtengehäuse aus Stahlblech, weiß (ähnlich RAL9016). LED-Module mit aufgesetzten, mattierten Reflektoren für einen optimalen Lichtaustritt und eine perfekte Entblendung. Lichtlenker mit Federbügeln im Leuchtengehäuse gehalten, beidseitig abklappbar. LED-Treiber in Leuchte eingebaut.

Farbwiedergabeindex Ra >=80, Farbtemperatur 4000 Kelvin (840)

**Elektrische Ausführungen:**

- el. Konv. (-RF): Leuchten mit flexiblem Widerstand ResFlex. Elektronischer Konverter für LED, 220-240 Volt, 0/50-60 Hz und innen liegender Anschlussklemme.

**Betriebsgerät:** schaltbar

**Montage:** Deckenmontage mit beiliegendem Zubehör.

**inkl. Leuchtmittel LED-M**

**ResFlex:** Folgende Lichtströme sind über die verschiedenen Stufen des ResFlex einstellbar:

Pos	I (mA)	Flux (lm)	P (W)	Ta min (°C)	Ta max (°C)
0	309	1700	12	-20	0
1	350	1900	14	-20	0
2	394	2100	16	-20	0
3	435	2300	17	-20	0
4	476	2500	19	-20	0
5	525	2800	21	-20	0
6	564	3000	22	-20	0
7	606	3200	24	-20	0
8	651	3400	26	-20	0
9	683	3500	27	-20	0

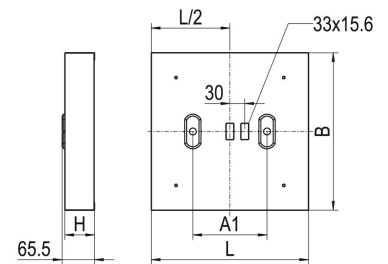
**Hinweis:** Die Werte im Bereich „Technische Daten“ beziehen sich auf die ResFlex-Position 9 (Werkseinstellung). Die Ta min und Ta max Werte der ResFlex Tabelle gelten nicht für Notlichtvarianten.

**Produktbild**



**Technische Daten / Abmessungen**

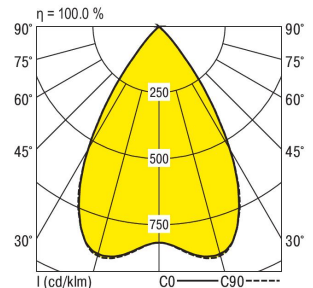
Maße [mm]	
L	318
B	318
H	60
A1	150
A2	-
Gewicht [kg]	2



Anzahl Betriebsgeräte	1	Anzahl Betriebsg. an LS B 16A		22
<b>Nennlebensdauer-LED</b>	L80B50	L80B50	L80B10	
<b>Betriebsdauer [h]</b>	50.000	65000	50000	
<b>Umgebungstemp. tq [°C]</b>	34	25	25	

**Lichttechnische Daten**

<b>Phi_u [%]</b>	100.0
<b>Phi_o [%]</b>	0.0
<b>LITG/DIN</b>	A 70
<b>UTE</b>	1.00A
<b>Leuchtenlichtstrom [lm]</b>	3280
<b>Leuchtenleistung [W]</b>	27
<b>Leuchteneffizienz [lm/W]</b>	121
<b>Farbortoleranz (initial)</b>	< 3 SDCM
<b>Farbtemperatur [K]</b>	4000
<b>Farbwiedergabeindex Ra</b>	>=80



Blendungsbewertung nach UGR		70	70	50	50	30	70	70	50	50	30	
p-Decke												
p-Wände		50	30	50	30	30	50	30	50	30	30	
p-Nutzebene		20	20	20	20	20	20	20	20	20	20	
Raumabmessungen	Blickrichtung quer							Blickrichtung parallel				
X	Y											
2H	2H	18.6	19.4	18.8	19.5	19.7	18.6	19.4	18.8	19.6	19.7	
	3H	18.4	19.1	18.7	19.3	19.6	18.4	19.2	18.7	19.4	19.6	
	4H	18.3	19.0	18.6	19.2	19.5	18.4	19.0	18.6	19.3	19.5	
	6H	18.3	18.9	18.6	19.1	19.4	18.3	18.9	18.6	19.1	19.4	
	8H	18.2	18.8	18.5	19.1	19.3	18.3	18.8	18.6	19.1	19.3	
	12H	18.2	18.7	18.5	19.0	19.3	18.2	18.8	18.5	19.0	19.3	
4H	2H	18.3	19.0	18.6	19.2	19.5	18.4	19.0	18.6	19.3	19.5	
	3H	18.2	18.7	18.5	19.0	19.3	18.2	18.8	18.5	19.0	19.3	
	4H	18.1	18.6	18.5	18.9	19.2	18.1	18.6	18.5	18.9	19.2	
	6H	18.0	18.4	18.4	18.8	19.1	18.0	18.5	18.4	18.8	19.1	
	8H	18.0	18.3	18.4	18.7	19.1	18.0	18.4	18.4	18.7	19.1	
	12H	17.9	18.3	18.3	18.6	19.0	17.9	18.3	18.4	18.7	19.1	
8H	4H	18.0	18.3	18.4	18.7	19.1	18.0	18.4	18.4	18.7	19.1	
	6H	17.9	18.2	18.3	18.6	19.0	17.9	18.2	18.3	18.6	19.0	
	8H	17.8	18.1	18.3	18.5	18.9	17.8	18.1	18.3	18.5	19.0	
	12H	17.7	18.0	18.2	18.4	18.9	17.8	18.0	18.2	18.5	18.9	
12H	4H	17.9	18.3	18.3	18.6	19.0	17.9	18.3	18.4	18.7	19.1	
	6H	17.8	18.1	18.3	18.5	18.9	17.8	18.1	18.3	18.5	19.0	
	8H	17.7	18.0	18.2	18.4	18.9	17.8	18.0	18.2	18.5	18.9	

Korrigierte Blendindizes für einen Gesamtlichtstrom von 3280 lm