

Dieses Produkt enthält Lichtquellen der Energieeffizienzklasse D

Spannung, 220-240V,50-60Hz



Schutzart:  
Prüfzeichen

IP 54



**Produktbeschreibung**

LED-Geräteträger mit Farbcodierung lila zur Montage in VLTM-7 oder VLTM-11.

**Farbe** weiß, ähnlich RAL 9016

**Ausführung:** LED-Geräteträger aus Aluminiumprofil, stranggepresst, weiß pulverbeschichtet. RIDI-LED-Linearmodule, bestückt mit Mid-Power-LEDs **mit erhöhter Schadgasfestigkeit**. Die Platinen sind zur optimalen Wärmeableitung vollflächig an das Aluminiumprofil angeschlossen. Lötstellen der LED-Module geprüft nach strengstem Qualitätsstandard bzgl. Lunkenbildung und Stabilität bei Vibration und Verwindung. Keine Wärmekopplung zwischen LED-Modulen und Konverter. Linearoptiken mit breit strahlender Lichtverteilung aus klarem, UV-beständigen PMMA, flächenbündig integriert in den Geräteträger. Öffeste Dichtungen, Endkappen aus thermoplastischem Kunststoff, für Schutzart bis IP54. Breite des Geräteträgers identisch mit der Tragschiene. Federstahlklammer für die Befestigung des Geräteträgers in der Tragschiene VLTM. Zusammen mit der Tragschiene VLTM für die Herstellung von modularen und variablen Lichtbändern in Schutzart IP20 und IP54. Die Geräteträger lassen sich an beliebiger Stelle in der Tragschiene montieren. Elektrischer Adapter zum flexiblen Abgriff der Stromführung in der Tragschiene mit automatisch kontaktiertem Schutzleiter. Phasenwahl durch Schiebekontakt. Farbliche und optische Codierung zur einfachen Montage. Mechanische Codierung zur Vermeidung von Fehlmontage (Verdrehschutz). Bei variabel platzierten Geräteträgern und Zusammentreffen von Betriebsgerät mit Tragschienenverbinder, ist nur mit dem Tragschienenverbinder VLTV ...-600 die Montage möglich.

Farbwiedergabeindex Ra >= 80, Farbtemperatur 5000 Kelvin (850)

**Elektrische Ausführungen:**

- dim. Konv. DALI: Elektronischer DALI-Konverter für LED, 220-240 Volt, 0/50-60 Hz, verdrahtet auf elektrischen Adapter mit Phasenwahl über Schiebekontakt.

**Betriebsgerät:** dimmbar DALI 2, DT6

**Dimmbereich:** 1-100 %

**Hinweis LABS:** Diese Leuchten sind für den Einsatz in lackverarbeitenden Betrieben außerhalb des Lackierbereichs bzw. außerhalb von lösemittelverarbeitenden Bereichen geeignet.

**Hinweis Sanierung:** Beim Austausch von T16/T26-Geräteträgern durch LED-Geräteträger sind zur Sicherung des Geräteträgers in der Tragschiene je zwei Sicherungsklammern zu montieren (siehe Tragschienenzubehör).

**Zusatzausführungen auf Anfrage (Umgebungstemperaturen können abweichen):**

**ED:** Geräteträger mit Notlichtelement und automatischem Selbsttest, mit wartungsfreiem Akku für Dauerschaltung 3 Stunden. Im Notlichtbetrieb ca. 450 lm LED-Lichtstrom. (Nur bei Geräteträgerlänge 1500 mm möglich)

**Z:** Notlichtgeräteträger für zentrale Ersatzstromversorgung 230 V AC/DC (Bereitschaftsschaltung). Im Notlichtbetrieb bei schaltbarer Ausführung 100 % Leuchtenlichtstrom, bei DALI-Ausführung 15 % Leuchtenlichtstrom (auf Anfrage programmierbar).

**UR:** Notlichtgeräteträger mit Umschaltrélais für zentrale Ersatzstromversorgung 230 V AC/DC (Dauerschaltung). Im Notlichtbetrieb bei schaltbarer Ausführung 100 % Leuchtenlichtstrom, bei DALI-Ausführung 15 % Leuchtenlichtstrom (auf Anfrage programmierbar).

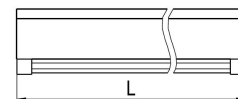
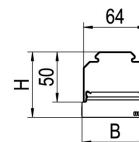
**inkl. Leuchtmittel LED-M**

**Produktbild**



**Technische Daten / Abmessungen**

| Maße [mm]    |       |
|--------------|-------|
| L            | 1000  |
| B            | 67    |
| H            | 66    |
| Gewicht [kg] |       |
|              | 1,641 |

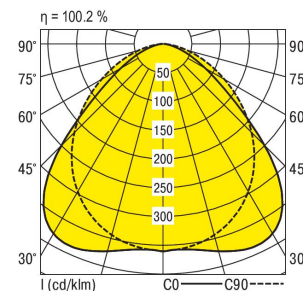


|                       |   |                               |  |
|-----------------------|---|-------------------------------|--|
| Anzahl Betriebsgeräte | 1 | Anzahl Betriebsg. an LS B 16A |  |
|                       |   | 36                            |  |
|                       |   | Anzahl Betriebsg. an LS B 10A |  |
|                       |   | 23                            |  |

| Nennlebensdauer-LED    | L80B50 | L80B50 | L80B10 |
|------------------------|--------|--------|--------|
| Betriebsdauer [h]      | 50.000 | 65.000 | 55.000 |
| Umgebungstemp. tq [°C] | 41     | 25     | 25     |

**Lichttechnische Daten**

|                          |          |
|--------------------------|----------|
| Phi_u [%]                | 100.0    |
| Phi_o [%]                | 0.0      |
| LITG/DIN                 | A 40     |
| UTE                      | 1.00D    |
| Leuchtenlichtstrom [lm]  | 11834    |
| Leuchtenleistung [W]     | 81       |
| Leuchteneffizienz [lm/W] | 146      |
| Farbortoleranz (initial) | < 3 SDCM |
| Farbtemperatur [K]       | 5000 K   |
| Farbwiedergabeindex Ra   | >= 80    |



|                     | 70                 | 70   | 50   | 50   | 30   | 70                     | 70   | 50   | 50   | 30   |      |
|---------------------|--------------------|------|------|------|------|------------------------|------|------|------|------|------|
| p-Decke             |                    |      |      |      |      |                        |      |      |      |      |      |
| p-Wände             | 50                 | 30   | 50   | 30   | 30   | 50                     | 30   | 50   | 30   | 30   |      |
| p-Nutzebene         | 20                 | 20   | 20   | 20   | 20   | 20                     | 20   | 20   | 20   | 20   |      |
| Raumabmessungen X Y | Blickrichtung quer |      |      |      |      | Blickrichtung parallel |      |      |      |      |      |
| 2H                  | 2H                 | 25.7 | 27.1 | 26.0 | 27.3 | 27.5                   | 27.7 | 29.1 | 28.0 | 29.3 | 29.5 |
|                     | 3H                 | 26.1 | 27.3 | 26.4 | 27.6 | 27.8                   | 28.8 | 30.0 | 29.1 | 30.3 | 30.5 |
|                     | 4H                 | 26.2 | 27.4 | 26.5 | 27.6 | 27.9                   | 29.1 | 30.3 | 29.4 | 30.5 | 30.8 |
|                     | 6H                 | 26.3 | 27.3 | 26.6 | 27.6 | 27.9                   | 29.3 | 30.3 | 29.6 | 30.6 | 30.9 |
|                     | 8H                 | 26.3 | 27.3 | 26.6 | 27.6 | 27.8                   | 29.3 | 30.3 | 29.7 | 30.6 | 30.9 |
|                     | 12H                | 26.3 | 27.2 | 26.6 | 27.5 | 27.8                   | 29.3 | 30.3 | 29.7 | 30.6 | 30.9 |
| 4H                  | 2H                 | 26.3 | 27.4 | 26.6 | 27.7 | 27.9                   | 27.9 | 29.1 | 28.2 | 29.3 | 29.6 |
|                     | 3H                 | 26.8 | 27.8 | 27.2 | 28.1 | 28.4                   | 29.2 | 30.2 | 29.6 | 30.5 | 30.8 |
|                     | 4H                 | 27.0 | 27.8 | 27.4 | 28.2 | 28.5                   | 29.7 | 30.5 | 30.0 | 30.9 | 31.2 |
|                     | 6H                 | 27.1 | 27.8 | 27.5 | 28.2 | 28.5                   | 30.0 | 30.7 | 30.4 | 31.1 | 31.4 |
|                     | 8H                 | 27.1 | 27.8 | 27.5 | 28.1 | 28.5                   | 30.0 | 30.7 | 30.4 | 31.1 | 31.5 |
|                     | 12H                | 27.1 | 27.7 | 27.5 | 28.1 | 28.5                   | 30.1 | 30.7 | 30.5 | 31.1 | 31.5 |
| 8H                  | 4H                 | 27.2 | 27.9 | 27.6 | 28.2 | 28.6                   | 29.7 | 30.4 | 30.1 | 30.7 | 31.1 |
|                     | 6H                 | 27.3 | 27.9 | 27.8 | 28.3 | 28.7                   | 30.1 | 30.6 | 30.5 | 31.0 | 31.4 |
|                     | 8H                 | 27.4 | 27.8 | 27.8 | 28.3 | 28.7                   | 30.2 | 30.7 | 30.6 | 31.1 | 31.5 |
|                     | 12H                | 27.4 | 27.8 | 27.8 | 28.2 | 28.7                   | 30.2 | 30.6 | 30.7 | 31.1 | 31.6 |
| 12H                 | 4H                 | 27.2 | 27.8 | 27.6 | 28.2 | 28.6                   | 29.6 | 30.3 | 30.1 | 30.7 | 31.1 |
|                     | 6H                 | 27.3 | 27.8 | 27.8 | 28.3 | 28.7                   | 30.0 | 30.5 | 30.5 | 30.9 | 31.4 |
|                     | 8H                 | 27.4 | 27.8 | 27.9 | 28.3 | 28.7                   | 30.2 | 30.6 | 30.6 | 31.0 | 31.5 |

Korrigierte Blendindizes für einen Gesamtlichtstrom von 11810 lm