

Dieses Produkt enthält Lichtquellen der Energieeffizienzklasse F

Spannung, 220-240V,50-60HZ



Schutzart: IP 20  
nach DIN EN 60598/VDE 0711

**Produktbeschreibung**

Strahlerkopf Maße 100 x 100 mm, Dicke 31 mm. RIDI LED-Modul mit 9 Stück Highpower-LEDs. Integrierte Kühlung für wartungsfreie Passivkühlung.

**Farbe** weiß, ähnlich RAL 9016

**Ausführung:** Strahlermoduleinsatz KARO zur Montage in Tragschiene VLTM in Kombination mit Geräteträgern VLGF... Zusatzmodul VLMF aus Aluminiumprofil, stranggepresst, weiß, silber (-SI) bzw. schwarz (-SW) pulverbeschichtet. Federstahlklammern für die Befestigung an der Tragschiene.

Die Module VLMF können variabel zwischen den Geräteträgern VLGF... platziert werden. Elektrischer Adapter zum flexiblen Abgriff der Stromführung in der Tragschiene. Farbliche und optische Codierung zur einfachen Montage. Mechanische Codierung zur Vermeidung von Fehlmontage (Verdrehschutz).

Strahler drehbar montiert an Modul und verdrahtet auf elektrischen Adapter. Für verschiedene Anwendungsgebiete stehen unterschiedliche Optiken zur Verfügung, 46° Flood (-F), 28° Medium (-M), 11° Spot (-S). Strahlerserie im modernen quadratischen Design.

Strahlergehäuse quadratisch mit abgerundeten Ecken. Strahlerkopf um 360° drehbar und 110° schwenkbar. RIDI LED-Modul mit Highpower-LEDs und effizienten TIR-Optiken, passiv gekühlt über den Strahlerkopf. Strahlerkopf, Convertergehäuse und Haltearm aus Aluminiumdruckguss. Oberflächen strukturiert pulverbeschichtet in weiß (ähnlich RAL 9016), silber (ähnlich RAL 9006) oder schwarz (ähnlich RAL 9005). Blende um die Einzel-LEDs pulverbeschichtet schwarz.

Farbwiedergabeindex Ra >= 80, Farbtemperatur 4000 Kelvin (840)

**Elektrische Ausführungen:**

- dim. Konv. DALI: Elektronischer DALI-Konverter für LED, 220-240 V/AC, 50-60 Hz, verdrahtet auf elektrischen Adapter mit Phasenwahl über Schiebekontakt.

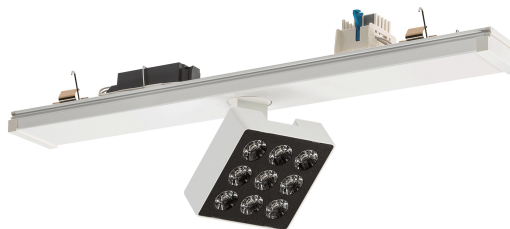
**Betriebsgerät:** dimmbar DALI

**Montage:** Montage an Tragschiene VLTM ... über Federstahlklammern.

**Hinweis:** Die Zusatzmodule VLM(F) ... können je nach Aufbau nicht im Verbinderbereich platziert werden.

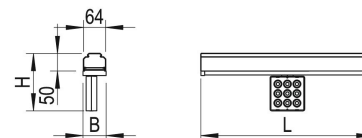
**inkl. Leuchtmittel LED**

**Produktbild**



**Technische Daten / Abmessungen**

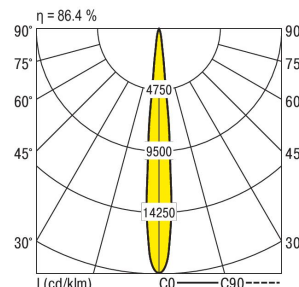
Maße [mm]	
L	500
B	67
H	166
Q	100
Gewicht [kg]	
	1,125



Anzahl Betriebsgeräte	1	Anzahl Betriebsg. an LS B 16A	34
Nennlebensdauer-LED	L80B50		
Betriebsdauer [h]	50.000		
Umgebungstemp. tq [°C]	25		

**Lichttechnische Daten**

Phi_u [%]	100.0
Phi_o [%]	0.0
LITG/DIN	A 80
UTE	0.86A
Leuchtenlichtstrom [lm]	2488
Leuchtenleistung [W]	27
Leuchteneffizienz [lm/W]	92
Farbortoleranz (initial)	< 3 SDCM
Farbtemperatur [K]	4000
Farbwiedergabeindex Ra	>= 80



Blendungsbewertung nach UGR												
		70	70	50	50	30	70	70	50	50	30	
p-Decke		70	70	50	50	30	70	70	50	50	30	
p-Wände		50	30	50	30	30	50	30	50	30	30	
p-Nutzebene		20	20	20	20	20	20	20	20	20	20	
Raumabmessungen		Blickrichtung quer					Blickrichtung parallel					
X	Y											
2H	2H	4.1	4.5	4.3	4.7	4.8	3.9	4.3	4.1	4.5	4.6	
	3H	5.8	6.2	6.0	6.4	6.6	5.6	6.0	5.8	6.1	6.3	
	4H	6.6	7.0	6.9	7.2	7.4	6.4	6.7	6.6	6.9	7.1	
	6H	11.7	12.1	12.0	12.3	12.5	11.3	11.6	11.5	11.8	12.1	
	8H	11.7	12.0	12.0	12.3	12.5	11.2	11.5	11.5	11.8	12.0	
12H	11.9	12.2	12.2	12.5	12.7	11.4	11.7	11.7	12.0	12.3		
4H	2H	4.8	5.2	5.1	5.4	5.6	4.6	5.0	4.9	5.2	5.4	
	3H	6.4	6.7	6.7	6.9	7.2	6.2	6.5	6.5	6.7	7.0	
	4H	8.4	8.7	8.7	9.0	9.3	8.1	8.4	8.4	8.7	9.0	
	6H	13.3	13.6	13.7	13.9	14.3	12.8	13.1	13.2	13.4	13.8	
	8H	13.3	13.5	13.7	13.9	14.2	12.8	13.0	13.2	13.4	13.8	
12H	13.5	13.8	13.9	14.1	14.5	13.1	13.3	13.5	13.7	14.0		
8H	4H	10.7	11.0	11.1	11.3	11.7	10.5	10.8	10.9	11.1	11.5	
	6H	14.2	14.4	14.6	14.8	15.2	13.8	14.0	14.2	14.4	14.8	
	8H	14.2	14.3	14.6	14.8	15.2	13.7	13.9	14.2	14.3	14.8	
	12H	14.9	15.0	15.3	15.4	15.9	14.4	14.6	14.9	15.0	15.5	
12H	4H	10.9	11.1	11.3	11.5	11.8	10.7	10.9	11.1	11.3	11.7	
	6H	14.2	14.4	14.7	14.8	15.3	13.8	14.0	14.3	14.4	14.9	
	8H	14.2	14.3	14.6	14.8	15.2	13.8	13.9	14.2	14.4	14.8	

Korrigierte Blendindizes für einen Gesamtlichtstrom von 2880 lm