

Dieses Produkt enthält Lichtquellen der Energieeffizienzklasse F

Spannung, 220-240V,50-60HZ



Schutzart: IP 20  
nach DIN EN 60598/VDE 0711

**Produktbeschreibung**

Strahlerkopf Maße 100 x 100 mm, Dicke 31 mm. RIDI LED-Modul mit 9 Stück Highpower-LEDs. Integrierte Kühlung für wartungsfreie Passivkühlung.

**Farbe** silber, ähnlich RAL 9006

**Ausführung:** Strahlermoduleinsatz KARO zur Montage in Tragschiene VLTM in Kombination mit Geräteträgern VLG... Zusatzmodul VLMF aus Aluminiumprofil, stranggepresst, weiß, silber (-SI) bzw. schwarz (-SW) pulverbeschichtet. Federstahlklammern für die Befestigung an der Tragschiene.

Die Module VLMF können variabel zwischen den Geräteträgern VLG... platziert werden. Elektrischer Adapter zum flexiblen Abgriff der Stromführung in der Tragschiene. Farbliche und optische Codierung zur einfachen Montage. Mechanische Codierung zur Vermeidung von Fehlmontage (Verdrehschutz).

Strahler drehbar montiert an Modul und verdrahtet auf elektrischen Adapter. Für verschiedene Anwendungsgebiete stehen unterschiedliche Optiken zur Verfügung, 46° Flood (-F), 28° Medium (-M), 11° Spot (-S). Strahlerserie im modernen quadratischen Design.

Strahlergehäuse quadratisch mit abgerundeten Ecken. Strahlerkopf um 360° drehbar und 110° schwenkbar. RIDI LED-Modul mit Highpower-LEDs und effizienten TIR-Optiken, passiv gekühlt über den Strahlerkopf. Strahlerkopf, Convertergehäuse und Haltearm aus Aluminiumdruckguss. Oberflächen strukturiert pulverbeschichtet in weiß (ähnlich RAL 9016), silber (ähnlich RAL 9006) oder schwarz (ähnlich RAL 9005). Blende um die Einzel-LEDs pulverbeschichtet schwarz.

Farbwiedergabeindex Ra >= 80, Farbtemperatur 3000 Kelvin (830)

**Elektrische Ausführungen:**

- el. Konv.: Elektronischer Converter für LED, 230 Volt, 50-60 Hz, verdrahtet auf elektrischen Adapter mit Phasenwahl über Schiebekontakt.

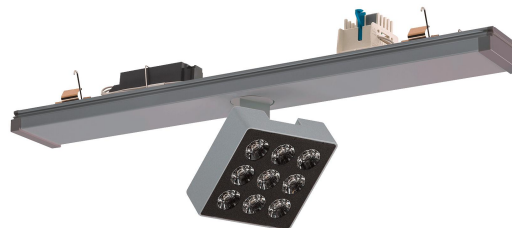
**Betriebsgerät:** schaltbar

**Montage:** Montage an Tragschiene VLTM ... über Federstahlklammern.

**Hinweis:** Die Zusatzmodule VLM(F) ... können je nach Aufbau nicht im Verbinderbereich platziert werden.

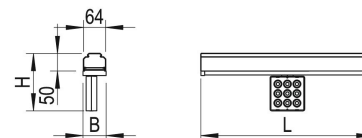
**inkl. Leuchtmittel LED**

**Produktbild**



**Technische Daten / Abmessungen**

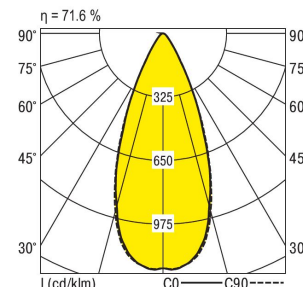
Maße [mm]	
L	500
B	67
H	166
Q	100
Gewicht [kg]	
	1,125



Anzahl Betriebsgeräte	1	Anzahl Betriebsg. an LS B 16A	34
Nennlebensdauer-LED	L80B50		
Betriebsdauer [h]	50.000		
Umgebungstemp. tq [°C]	25		

**Lichttechnische Daten**

Phi_u [%]	100.0
Phi_o [%]	0.0
LITG/DIN	A 70
UTE	0.72A
Leuchtenlichtstrom [lm]	2062
Leuchtenleistung [W]	27
Leuchteneffizienz [lm/W]	76
Farbortoleranz (initial)	< 3 SDCM
Farbtemperatur [K]	3000
Farbwiedergabeindex Ra	>= 80



p-Decke	70	70	50	50	30	70	70	50	50	30	
p-Wände	50	30	50	30	30	50	30	50	30	30	
p-Nutzebene	20	20	20	20	20	20	20	20	20	20	
Raumabmessungen	Blickrichtung quer					Blickrichtung parallel					
X	Y										
2H	2H	18.9	19.7	19.1	19.8	20.0	18.9	19.7	19.2	19.8	20.0
	3H	19.5	20.1	19.7	20.3	20.5	19.5	20.2	19.8	20.4	20.6
	4H	19.8	20.4	20.0	20.6	20.8	19.8	20.4	20.0	20.6	20.8
	6H	19.9	20.5	20.2	20.7	21.0	20.0	20.5	20.3	20.7	21.0
	8H	20.0	20.5	20.3	20.7	21.0	20.0	20.5	20.3	20.8	21.0
	12H	20.0	20.5	20.3	20.7	21.0	20.0	20.5	20.3	20.8	21.0
4H	2H	19.1	19.7	19.4	19.9	20.2	19.1	19.7	19.4	19.9	20.2
	3H	19.8	20.3	20.2	20.6	20.9	19.9	20.4	20.2	20.6	20.9
	4H	20.2	20.7	20.5	21.0	21.3	20.2	20.7	20.6	21.0	21.3
	6H	20.5	20.9	20.8	21.2	21.5	20.5	20.9	20.8	21.2	21.6
	8H	20.5	20.9	20.9	21.2	21.6	20.5	20.9	20.9	21.2	21.6
	12H	20.5	20.8	20.9	21.2	21.6	20.5	20.9	20.9	21.2	21.6
8H	4H	20.3	20.6	20.7	21.0	21.4	20.3	20.7	20.7	21.0	21.4
	6H	20.6	20.9	21.0	21.3	21.7	20.6	20.9	21.0	21.3	21.7
	8H	20.7	21.0	21.1	21.4	21.8	20.7	21.0	21.1	21.4	21.8
	12H	20.7	20.9	21.2	21.4	21.8	20.7	20.9	21.2	21.4	21.9
12H	4H	20.3	20.6	20.7	21.0	21.4	20.3	20.6	20.7	21.0	21.4
	6H	20.6	20.9	21.0	21.3	21.7	20.6	20.9	21.1	21.3	21.7
	8H	20.7	20.9	21.2	21.4	21.8	20.7	20.9	21.2	21.4	21.8

Korrigierte Blendindizes für einen Gesamtlichtstrom von 2880 lm