

Dieses Produkt enthält Lichtquellen der Energieeffizienzklasse D

Spannung, ~220-240V,50-60HZ



Schutzart: IP 40
nach DIN EN 60598/VDE 0711

Produktbeschreibung

Flache zylindrische Kunstglaswanne aus opalem, schlagzähem, UV-beständigem PMMA. Wannenoberfläche satiniert. Schlagfestigkeit IK07.

Farbe weiß

Ausführung: Einzelwannenleuchte rund, mit LED-Modulen für Decken- oder Wandmontage. Rundes, tiefgezogenes, verwindungssteifes Stahlblechgehäuse, weiß pulverbeschichtet. Federklammern für die Wannenebefestigung an Stahlblechgehäuse angebracht, Wannenebefestigung über einfaches Drehrastverfahren. Bestückt mit RIDI-LED-Modulen. LED-Rechteckmodule auf dem Leuchtenboden und zusätzlich auf Hutprofilwinkel montiert für homogene Ausleuchtung der Leuchtenwanne.. LED-Module mit beidseitiger Kupferbeschichtung für optimale Wärmeverteilung. Über einen integrierten, flexiblen Widerstand (ResFlex) lassen sich 10 unterschiedliche Widerstände und damit 10 unterschiedliche Lichtströme für die Leuchte einstellen (Werkseinstellung: Maximaler Lichtstrom).

Farbwiedergabeindex Ra >= 80, Farbtemperatur 3000 Kelvin (830)

Elektrische Ausführungen:

- el. Konv. (-RF): Leuchten mit flexiblem Widerstand ResFlex. Elektronischer Konverter für LED, 220-240 Volt, 0/50-60 Hz und innen liegender Anschlussklemme.

Betriebsgerät: schaltbar

Montage: Direkte Decken- oder Wandmontage ohne weiteres Zubehör.

inkl. Leuchtmittel LED-M

ResFlex: Folgende Lichtströme sind über die verschiedenen Stufen des ResFlex einstellbar:

Pos	I (mA)	Flux (lm)	P (W)	Ta min (°C)	Ta max (°C)
0	200	992	7	0	0
1	289	1416	10	0	0
2	378	1836	14	0	0
3	467	2251	18	0	0
4	556	2661	21	0	0
5	644	3066	25	0	0
6	733	3465	28	0	0
7	822	3858	32	0	0
8	911	4245	35	0	0
9	1000	4630	39	0	0

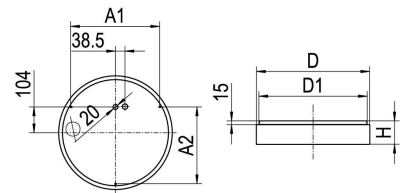
Hinweis: Die Werte im Bereich „Technische Daten“ beziehen sich auf die ResFlex-Position 9 (Werkseinstellung). Die Ta min und Ta max Werte der ResFlex Tabelle gelten nicht für Nottlichtvarianten.

Produktbild



Technische Daten / Abmessungen

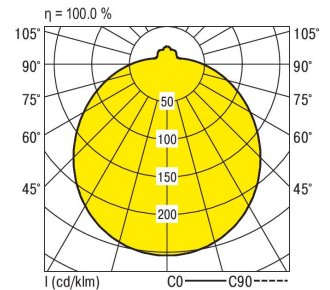
Maße [mm]	
H	95
D	460
D1	434
D2	460
A1	360
A2	312
Gewicht [kg]	2,1



Anzahl Betriebsgeräte	1	Anzahl Betriebsg. an LS B 16A	22
Nennlebensdauer-LED	L80B50		
Betriebsdauer [h]	50.000		
Umgebungstemp. tq [°C]	25		

Lichttechnische Daten

Phi_u [%]	85.22
Phi_o [%]	14.78
LITG/DIN	B 31
UTE	0.85G 0.15T
Leuchtenlichtstrom [lm]	4630
Leuchtenleistung [W]	39
Leuchteneffizienz [lm/W]	118
Farbortoleranz (initial)	< 3 SDCM
Farbtemperatur [K]	3000
Farbwiedergabeindex Ra	>= 80



Blendbewertung nach UGR		70	70	50	50	30	70	70	50	50	30
p-Decke		50	30	50	30	30	50	30	50	30	30
p-Wände		20	20	20	20	20	20	20	20	20	20
p-Nutzebene		20	20	20	20	20	20	20	20	20	20
Raumabmessungen		Blickrichtung quer					Blickrichtung parallel				
X	Y										
2H	2H	18.7	20.4	18.9	20.5	20.6	18.7	20.4	18.9	20.5	20.6
	3H	20.2	21.8	20.4	22.0	22.1	20.2	21.8	20.4	22.0	22.1
	4H	21.0	22.5	21.2	22.7	22.8	21.0	22.5	21.2	22.6	22.8
	6H	21.6	23.1	21.9	23.3	23.4	21.6	23.1	21.9	23.3	23.4
	8H	21.9	23.4	22.2	23.5	23.7	21.9	23.4	22.2	23.5	23.7
	12H	22.2	23.6	22.4	23.8	24.0	22.2	23.6	22.4	23.8	24.0
4H	2H	19.2	20.8	19.5	20.9	21.1	19.2	20.8	19.5	20.9	21.1
	3H	21.0	22.4	21.2	22.6	22.8	21.0	22.4	21.2	22.6	22.8
	4H	21.8	23.2	22.1	23.4	23.6	21.8	23.2	22.1	23.4	23.6
	6H	22.6	23.9	23.0	24.1	24.4	22.6	23.9	22.9	24.1	24.4
	8H	23.0	24.2	23.3	24.5	24.8	23.0	24.2	23.3	24.5	24.8
	12H	23.3	24.5	23.7	24.8	25.1	23.3	24.5	23.7	24.8	25.1
8H	4H	22.1	23.3	22.4	23.6	23.9	22.1	23.3	22.4	23.6	23.8
	6H	23.1	24.2	23.5	24.5	24.8	23.1	24.1	23.5	24.5	24.8
	8H	23.6	24.6	24.0	24.9	25.3	23.6	24.6	24.0	24.9	25.3
	12H	24.1	25.0	24.5	25.4	25.8	24.1	25.0	24.5	25.4	25.8
12H	4H	22.1	23.2	22.5	23.5	23.8	22.1	23.2	22.5	23.5	23.8
	6H	23.2	24.2	23.6	24.5	24.9	23.2	24.2	23.6	24.5	24.9
	8H	23.7	24.7	24.2	25.0	25.4	23.7	24.7	24.2	25.0	25.4

Korrigierte Blendindizes für einen Gesamtlichtstrom von 4630 lm