

Dieses Produkt enthält Lichtquellen der Energieeffizienzklasse D

Spannung, ~220-240V,50-60HZ



Schutzart: IP 40  
nach DIN EN 60598/VDE 0711

**Produktbeschreibung**

Halbrunde Kunstglaswanne aus opalem, schlagzähem, UV-beständigem PMMA.  
Wannenoberfläche satiniert.  
Schlagfestigkeit IK10.

Farbe weiß

**Ausführung:** Einzelwanneleuchte rund, mit LED-Modulen für Decken- oder Wandmontage.  
Rundes, tiefgezogenes, verwindungssteifes Stahlblechgehäuse, weiß pulverbeschichtet.  
Federklammern für die Wannenbefestigung an Stahlblechgehäuse angebracht,  
Wannenbefestigung über einfaches Drehrastverfahren.  
Bestückt mit RIDI-LED-Modulen. LED-Rechteckmodule auf dem Leuchtenboden und  
zusätzlich auf Hutprofilwinkel montiert für homogene Ausleuchtung der Leuchtenwanne..  
LED-Module mit beidseitiger Kupferbeschichtung für optimale Wärmeverteilung.

Farbwiedergabeindex Ra >= 80, Farbtemperatur 4000 Kelvin (840)

**2K-RS:** 2-Kanal-Ausführung mit zwei LED-Treibern pro Leuchte. Zwei LED-Kreise werden  
jeweils mit einem Treiber angesteuert, dadurch getrennte Schaltung (50/50) für z.B.  
Nachtbeleuchtung etc. möglich. Ein Kanal (50%) ist auf den Sensor geschaltet.  
Mit eingebautem Hochfrequenz-Sensor (Radar) für Bewegungserkennung. Schaltleistung  
max. 100 Watt.

Sendeleistung [mW]: < 0,2  
Frequenzband [GHz]: 5,8 ± 0,075

**Bitte um Beachtung:** Erfassung des Radarsensors durch Glas, Holz, Leichtbauwände und  
vergleichbare Baustoffe möglich.

**Elektrische Ausführungen:**

- El. Konv.: Elektronischer Converter für LED, 220-240 Volt, nur geeignet für 50-60 Hz und  
innenliegender Anschlussklemme 3x2,5mm.

**Betriebsgerät:** schaltbar

**Montage:** Direkte Decken- oder Wandmontage ohne weiteres Zubehör.

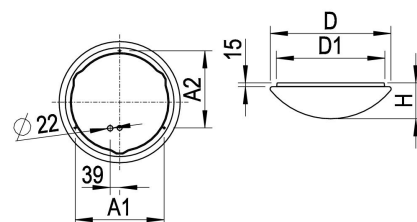
**inkl. Leuchtmittel LED-M**

**Produktbild**



**Technische Daten / Abmessungen**

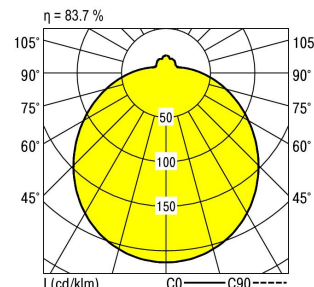
Maße [mm]	
H	145
D	490
D1	434
D2	490
A1	360
A2	312
Gewicht [kg]	2,1



Anzahl Betriebsgeräte	2	Anzahl Betriebsg. an LS B 16A	40
Nennlebensdauer-LED	L80B50		
Betriebsdauer [h]	50.000		
Umgebungstemp. tq [°C]	25		

**Lichttechnische Daten**

Phi_u [%]	85.0
Phi_o [%]	15.0
LITG/DIN	B 31
UTE	0.71G 0.13T
Leuchtenlichtstrom [lm]	3616
Leuchtenleistung [W]	28
Leuchteneffizienz [lm/W]	129
Farbortoleranz (initial)	< 3 SDCM
Farbtemperatur [K]	4000
Farbwiedergabeindex Ra	>= 80



Blendungsbewertung nach UGR											
		70	70	50	50	30	70	70	50	50	30
p-Decke		50	30	50	30	30	50	30	50	30	30
p-Wände		20	20	20	20	20	20	20	20	20	20
p-Nutzebene		Blickrichtung quer					Blickrichtung parallel				
Raumabmessungen											
X	Y										
2H	2H	17.8	19.4	18.0	19.6	19.7	17.8	19.4	18.0	19.6	19.7
	3H	19.3	20.9	19.6	21.0	21.2	19.3	20.9	19.5	21.0	21.2
	4H	20.0	21.5	20.3	21.7	21.9	20.0	21.5	20.3	21.7	21.9
	6H	20.7	22.1	21.0	22.3	22.6	20.7	22.1	21.0	22.3	22.5
	8H	21.0	22.4	21.3	22.6	22.8	21.0	22.4	21.3	22.6	22.8
12H	21.3	22.6	21.6	22.8	23.1	21.3	22.6	21.6	22.8	23.1	
4H	2H	18.3	19.8	18.6	20.0	20.2	18.3	19.8	18.6	20.0	20.2
	3H	20.0	21.4	20.4	21.6	21.9	20.0	21.4	20.3	21.6	21.9
	4H	20.9	22.2	21.2	22.4	22.7	20.9	22.2	21.2	22.4	22.7
	6H	21.7	22.9	22.1	23.2	23.5	21.7	22.9	22.1	23.2	23.5
	8H	22.1	23.2	22.5	23.5	23.9	22.1	23.2	22.4	23.5	23.9
12H	22.4	23.5	22.8	23.8	24.2	22.4	23.5	22.8	23.8	24.2	
8H	4H	21.2	22.3	21.5	22.6	23.0	21.2	22.3	21.5	22.6	23.0
	6H	22.2	23.1	22.6	23.5	23.9	22.2	23.1	22.6	23.5	23.9
	8H	22.7	23.6	23.1	24.0	24.4	22.7	23.6	23.1	24.0	24.4
	12H	23.1	24.0	23.6	24.4	24.9	23.1	24.0	23.6	24.4	24.9
12H	4H	21.2	22.2	21.6	22.6	23.0	21.2	22.2	21.6	22.6	22.9
	6H	22.2	23.2	22.7	23.6	24.0	22.2	23.2	22.7	23.6	24.0
	8H	22.8	23.6	23.3	24.1	24.5	22.8	23.6	23.3	24.1	24.5

Korrigierte Blendindizes für einen Gesamtlichtstrom von 4320 lm