

Dieses Produkt enthält Lichtquellen der Energieeffizienzklasse D

Spannung, ~220-240V,50-60HZ



Schutzart: IP 40
nach DIN EN 60598/VDE 0711

Produktbeschreibung

Flache zylindrische Kunstglaswanne aus opalem, schlagzähem, UV-beständigem PMMA. Wannenoberfläche satiniert. Schlagfestigkeit IK07.

Farbe weiß

Ausführung: Einzelwannenleuchte rund, mit LED-Modulen für Decken- oder Wandmontage. Rundes, tiefgezogenes, verwindungssteifes Stahlblechgehäuse, weiß pulverbeschichtet. Federklammern für die Wannenebefestigung an Stahlblechgehäuse angebracht, Wannenebefestigung über einfaches Drehrohrverfahren. Bestückt mit RIDI-LED-Modulen. LED-Rechteckmodule auf dem Leuchtenboden montiert für homogene Ausleuchtung der Leuchtenwanne. LED-Module mit beidseitiger Kupferbeschichtung für optimale Wärmeverteilung. Über einen integrierten, flexiblen Widerstand (ResFlex) lassen sich 10 unterschiedliche Widerstände und damit 10 unterschiedliche Lichtströme für die Leuchte einstellen (Werkseinstellung: Maximaler Lichtstrom).

Farbwiedergabeindex Ra >= 80, Farbtemperatur 3000 Kelvin (830)

Elektrische Ausführungen:

- el. Konv. (-RF): Leuchten mit flexiblem Widerstand ResFlex. Elektronischer Konverter für LED, 220-240 Volt, 0/50-60 Hz und innen liegender Anschlussklemme.

Betriebsgerät: schaltbar

Montage: Direkte Decken- oder Wandmontage ohne weiteres Zubehör.

inkl. Leuchtmittel LED-M

ResFlex: Folgende Lichtströme sind über die verschiedenen Stufen des ResFlex einstellbar:

Pos	I (mA)	Flux (lm)	P (W)	Ta min (°C)	Ta max (°C)
0	615	2003	15	0	0
1	658	2135	16	0	0
2	701	2266	17	0	0
3	743	2397	19	0	0
4	786	2527	20	0	0
5	829	2655	22	0	0
6	872	2783	23	0	0
7	914	2909	24	0	0
8	957	3034	26	0	0
9	1000	3170	27	0	0

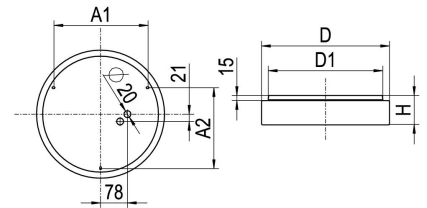
Hinweis: Die Werte im Bereich „Technische Daten“ beziehen sich auf die ResFlex-Position 9 (Werkseinstellung). Die Ta min und Ta max Werte der ResFlex Tabelle gelten nicht für Nottlichtvarianten.

Produktbild



Technische Daten / Abmessungen

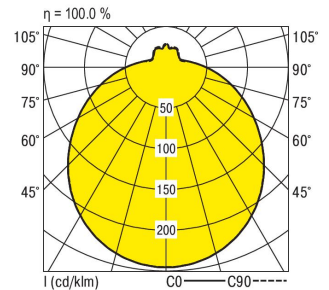
Maße [mm]	
H	85
D	370
D1	329
D2	370
A1	272
A2	233
Gewicht [kg]	1,2



Anzahl Betriebsgeräte	1	Anzahl Betriebsg. an LS B 16A	30
Nennlebensdauer-LED	L80B50		
Betriebsdauer [h]	50.000		
Umgebungstemp. tq [°C]	25		

Lichttechnische Daten

Phi_u [%]	83.26
Phi_o [%]	16.74
LITG/DIN	B 31
UTE	0.83G 0.17T
Leuchtenlichtstrom [lm]	3170
Leuchtenleistung [W]	27
Leuchteneffizienz [lm/W]	117
Farbortoleranz (initial)	< 3 SDCM
Farbtemperatur [K]	3000
Farbwiedergabeindex Ra	>= 80



Blendbewertung nach UGR		70	70	50	50	30	70	70	50	50	30
p-Decke		70	70	50	50	30	70	70	50	50	30
p-Wände		50	30	50	30	30	50	30	50	30	30
p-Nutzebene		20	20	20	20	20	20	20	20	20	20
Raumabmessungen		Blickrichtung quer					Blickrichtung parallel				
X	Y	18.9	20.6	19.0	20.7	20.8	18.9	20.6	19.0	20.7	20.8
2H	2H	20.4	22.1	20.6	22.2	22.3	20.5	22.1	20.6	22.2	22.3
	3H	21.2	22.8	21.4	22.9	23.1	21.2	22.8	21.4	22.9	23.1
	4H	21.9	23.4	22.1	23.6	23.7	21.9	23.4	22.1	23.6	23.7
	6H	22.2	23.7	22.5	23.9	24.0	22.2	23.7	22.5	23.9	24.0
	8H	22.5	24.0	22.8	24.1	24.3	22.5	24.0	22.8	24.1	24.3
	12H	19.4	21.0	19.6	21.2	21.3	19.4	21.0	19.6	21.2	21.3
4H	2H	21.2	22.6	21.4	22.8	23.0	21.2	22.6	21.4	22.8	23.0
	3H	22.1	23.5	22.4	23.7	23.9	22.1	23.5	22.4	23.7	23.9
	4H	22.9	24.2	23.2	24.5	24.7	22.9	24.2	23.2	24.5	24.7
	6H	23.3	24.5	23.6	24.8	25.1	23.3	24.5	23.6	24.8	25.1
	8H	23.7	24.9	24.0	25.1	25.4	23.7	24.9	24.0	25.1	25.4
	12H	22.4	23.6	22.7	23.9	24.1	22.4	23.6	22.7	23.9	24.1
8H	4H	23.4	24.5	23.8	24.8	25.2	23.4	24.5	23.8	24.8	25.2
	6H	23.9	25.0	24.3	25.3	25.7	23.9	25.0	24.3	25.3	25.7
	8H	24.4	25.4	24.8	25.8	26.2	24.4	25.4	24.9	25.8	26.2
	12H	22.4	23.6	22.7	23.8	24.1	22.4	23.6	22.7	23.8	24.1
12H	4H	23.5	24.5	23.9	24.9	25.2	23.5	24.5	23.9	24.9	25.2
	6H	24.1	25.1	24.5	25.4	25.8	24.1	25.1	24.5	25.4	25.8
	8H										

Korrigierte Blendindizes für einen Gesamtlichtstrom von 3170 lm