

Dieses Produkt enthält Lichtquellen der Energieeffizienzklasse D



Spannung, ~220-240V,0/50-60HZ
Schutzart: IP 40
nach DIN EN 60598/VDE 0711

Produktbeschreibung

Halbrunde Kunstglaswanne aus opalem, schlagzähem, UV-beständigem PMMA.
Wannenoberfläche satiniert.
Schlagfestigkeit IK10.

Farbe weiß

Ausführung: Einzelwannenleuchte rund, mit LED-Modulen für Decken- oder Wandmontage.
Rundes, tiefgezogenes, verwindungssteifes Stahlblechgehäuse, weiß pulverbeschichtet.
Federklammern für die Wannenbefestigung an Stahlblechgehäuse angebracht,
Wannenbefestigung über einfaches Drehrastverfahren.
Bestückt mit RIDI-LED-Modulen. LED-Rechteckmodule auf dem Leuchtenboden und
zusätzlich auf Hutprofilwinkel montiert für homogene Ausleuchtung der Leuchtenwanne..
LED-Module mit beidseitiger Kupferbeschichtung für optimale Wärmeverteilung.

Farbwiedergabeindex Ra >= 80, Farbtemperatur 3000 Kelvin (830)

2K-RS: 2-Kanal-Ausführung mit zwei LED-Treibern pro Leuchte. Zwei LED-Kreise werden
jeweils mit einem Treiber angesteuert, dadurch getrennte Schaltung (50/50) für z.B.
Nachtbeleuchtung etc. möglich. Ein Kanal (50%) ist auf den Sensor geschaltet.
Mit eingebautem Hochfrequenz-Sensor (Radar) für Bewegungserkennung. Schaltleistung
max. 100 Watt.

Sendeleistung [mW]: < 0,2
Frequenzband [GHz]: 5,8 ± 0,075

Bitte um Beachtung: Erfassung des Radarsensors durch Glas, Holz, Leichtbauwände und
vergleichbare Baustoffe möglich.

Elektrische Ausführungen:

- el. Konv. (-EDS3): Elektronischer Converter für LED, 220-240 Volt, 0/50-60 Hz und innen
liegender Anschlussklemme 5x2,5mm². Notlichtelement und wartungsfreier NiCd-Akku für
Dauerschaltung 3 Stunden, mit Selbsttest, 220-240 VAC.

Betriebsgerät: schaltbar

Montage: Direkte Decken- oder Wandmontage ohne weiteres Zubehör.

Hinweis: Leuchtenlichtstrom im Notlichtbetrieb: 150lm

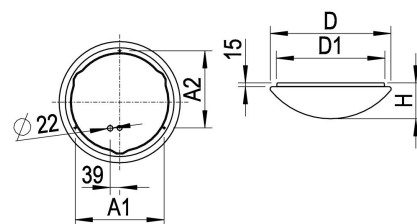
inkl. Leuchtmittel LED-M

Produktbild



Technische Daten / Abmessungen

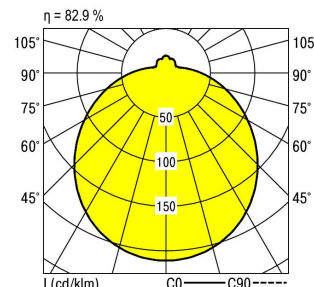
Maße [mm]	
H	145
D	490
D1	434
D2	490
A1	360
A2	312
Gewicht [kg]	
	2,1



Anzahl Betriebsgeräte	2	Anzahl Betriebsg. an LS B 16A	40
Nennlebensdauer-LED	L80B50		
Betriebsdauer [h]	50.000		
Umgebungstemp. tq [°C]	25		

Lichttechnische Daten

Phi_u [%]	85.0
Phi_o [%]	15.0
LITG/DIN	B 31
UTE	0.70G 0.12T
Leuchtenlichtstrom [lm]	3424
Leuchtenleistung [W]	28
Leuchteneffizienz [lm/W]	122
Farbortoleranz (initial)	< 3 SDCM
Farbtemperatur [K]	3000
Farbwiedergabeindex Ra	>= 80



Blendungsbewertung nach UGR											
		70	70	50	50	30	70	70	50	50	30
p-Decke		50	30	50	30	30	50	30	50	30	30
p-Wände		20	20	20	20	20	20	20	20	20	20
p-Nutzebene		Blickrichtung quer					Blickrichtung parallel				
Raumabmessungen	X Y										
2H	2H	17.6	19.2	17.8	19.4	19.5	17.6	19.2	17.8	19.4	19.5
	3H	19.1	20.7	19.4	20.8	21.0	19.1	20.7	19.4	20.8	21.0
	4H	19.9	21.3	20.1	21.5	21.7	19.9	21.3	20.1	21.5	21.7
	6H	20.5	21.9	20.8	22.1	22.4	20.5	21.9	20.8	22.1	22.4
	8H	20.8	22.2	21.1	22.4	22.6	20.8	22.2	21.1	22.4	22.6
	12H	21.1	22.4	21.4	22.6	22.9	21.1	22.4	21.4	22.6	22.9
4H	2H	18.1	19.6	18.4	19.8	20.0	18.1	19.6	18.4	19.8	20.0
	3H	19.9	21.2	20.2	21.4	21.7	19.9	21.2	20.2	21.4	21.7
	4H	20.7	22.0	21.0	22.2	22.5	20.7	22.0	21.0	22.2	22.5
	6H	21.5	22.7	21.9	23.0	23.3	21.5	22.7	21.9	23.0	23.3
	8H	21.9	23.0	22.3	23.3	23.7	21.9	23.0	22.3	23.3	23.7
	12H	22.2	23.3	22.6	23.6	24.0	22.2	23.3	22.6	23.6	24.0
8H	4H	21.0	22.1	21.4	22.4	22.8	21.0	22.1	21.4	22.4	22.8
	6H	22.0	23.0	22.4	23.3	23.7	22.0	22.9	22.4	23.3	23.7
	8H	22.5	23.4	22.9	23.8	24.2	22.5	23.4	22.9	23.8	24.2
	12H	22.9	23.8	23.4	24.2	24.7	22.9	23.8	23.4	24.2	24.7
12H	4H	21.0	22.0	21.4	22.4	22.8	21.0	22.0	21.4	22.4	22.8
	6H	22.1	23.0	22.5	23.4	23.8	22.1	23.0	22.5	23.4	23.8
	8H	22.6	23.4	23.1	23.9	24.3	22.6	23.4	23.1	23.9	24.3

Korrigierte Blendindizes für einen Gesamtlichtstrom von 4130 lm