



Spannung, 220-240V,0/50-60HZ
 Schutzart: IP 40
 nach DIN EN 60598/VDE 0711

Produktbeschreibung

Halbrunde Kunstglaswanne aus opalem, schlagzähem, UV-beständigem PMMA.
 Wannenoberfläche satiniert.
 Schlagfestigkeit IK10.

Farbe weiß

Ausführung: Einzelwannenleuchte rund, mit LED-Modulen für Decken- oder Wandmontage.
 Rundes, tiefgezogenes, verwindungssteifes Stahlblechgehäuse, weiß pulverbeschichtet.
 Federklammern für die Wannenebefestigung an Stahlblechgehäuse angebracht,
 Wannenebefestigung über einfaches Drehrastverfahren.
 Bestückt mit RIDI-LED-Modulen. LED-Rechteckmodule auf dem Leuchtenboden montiert für
 homogene Ausleuchtung der Leuchtenwanne. LED-Module mit beidseitiger
 Kupferbeschichtung für optimale Wärmeverteilung.

Farbwiedergabeindex Ra >= 80, Farbtemperatur 3000 Kelvin (830)

2K-RS: 2-Kanal-Ausführung mit zwei LED-Treibern pro Leuchte. Zwei LED-Kreise werden
 jeweils mit einem Treiber angesteuert, dadurch getrennte Schaltung (50/50) für z.B.
 Nachtbeleuchtung etc. möglich. Ein Kanal (50%) ist auf den Sensor geschaltet.
 Mit eingebautem Hochfrequenz-Sensor (Radar) für Bewegungserkennung. Schaltleistung
 max. 100 Watt.

Sendeleistung [mW]: < 0,2
 Frequenzband [GHz]: 5,8 ± 0,075

Bitte um Beachtung: Erfassung des Radarsensors durch Glas, Holz, Leichtbauwände und
 vergleichbare Baustoffe möglich.

Elektrische Ausführungen:

- el. Konv. (-EDS3): Elektronischer Converter für LED, 220-240 Volt, 0/50-60 Hz und innen
 liegender Anschlussklemme 5x2,5mm². Notlichtelement und wartungsfreier NiCd-Akku für
 Dauerschaltung 3 Stunden, mit Selbsttest, 220-240 VAC.

Betriebsgerät: schaltbar

Montage: Direkte Decken- oder Wandmontage ohne weiteres Zubehör.

Hinweis: Leuchtenlichtstrom im Notlichtbetrieb: 100lm

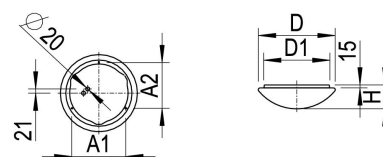
inkl. Leuchtmittel LED-M

Produktbild



Technische Daten / Abmessungen

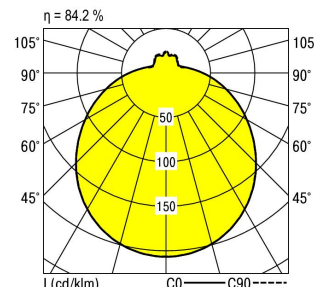
Maße [mm]	
H	121
D	390
D1	329
D2	390
A1	272
A2	233
Gewicht [kg]	1,2



Anzahl Betriebsgeräte	2	Anzahl Betriebsg. an LS B 16A	27
Nennlebensdauer-LED	L80B50		
Betriebsdauer [h]	50.000		
Umgebungstemp. tq [°C]	25		

Lichttechnische Daten

Phi_u [%]	83.0
Phi_o [%]	17.0
LITG/DIN	B 31
UTE	0.70G 0.14T
Leuchtenlichtstrom [lm]	2324
Leuchtenleistung [W]	19
Leucheneffizienz [lm/W]	122
Farbortoleranz (initial)	< 3 SDCM
Farbtemperatur [K]	3000
Farbwiedergabeindex Ra	>= 80



Blendungsbewertung nach UGR		70	70	50	50	30	70	70	50	50	30
p-Decke		50	30	50	30	30	50	30	50	30	30
p-Wände		20	20	20	20	20	20	20	20	20	20
p-Nutzebene		20	20	20	20	20	20	20	20	20	20
Raumabmessungen		Blickrichtung quer					Blickrichtung parallel				
X	Y										
2H	2H	17.7	19.3	17.9	19.5	19.7	17.7	19.3	17.9	19.5	19.7
	3H	19.3	20.8	19.5	21.0	21.2	19.3	20.8	19.5	21.0	21.2
	4H	20.0	21.5	20.3	21.7	21.9	20.0	21.5	20.3	21.7	21.9
	6H	20.7	22.1	21.0	22.3	22.6	20.7	22.1	21.0	22.3	22.6
	8H	21.0	22.4	21.3	22.6	22.9	21.0	22.4	21.3	22.6	22.9
	12H	21.3	22.6	21.6	22.9	23.2	21.3	22.6	21.6	22.9	23.2
4H	2H	18.2	19.7	18.5	19.9	20.2	18.2	19.7	18.5	19.9	20.1
	3H	20.0	21.3	20.3	21.6	21.9	20.0	21.3	20.3	21.6	21.9
	4H	20.9	22.1	21.2	22.4	22.7	20.9	22.1	21.2	22.4	22.7
	6H	21.7	22.9	22.1	23.2	23.6	21.7	22.9	22.1	23.2	23.6
	8H	22.1	23.2	22.5	23.6	23.9	22.1	23.2	22.5	23.6	23.9
	12H	22.5	23.5	22.9	23.9	24.3	22.5	23.5	22.9	23.9	24.3
8H	4H	21.1	22.3	21.5	22.6	23.0	21.1	22.3	21.5	22.6	23.0
	6H	22.2	23.2	22.6	23.6	24.0	22.2	23.2	22.6	23.6	24.0
	8H	22.7	23.6	23.2	24.0	24.5	22.7	23.6	23.2	24.0	24.5
	12H	23.2	24.0	23.7	24.5	25.0	23.2	24.0	23.7	24.5	25.0
12H	4H	21.2	22.2	21.6	22.6	23.0	21.2	22.2	21.6	22.6	23.0
	6H	22.3	23.2	22.7	23.6	24.1	22.3	23.2	22.7	23.6	24.1
	8H	22.9	23.7	23.3	24.2	24.6	22.9	23.7	23.3	24.2	24.6

Korrigierte Blendindizes für einen Gesamtlichtstrom von 2760 lm