

Dieses Produkt enthält Lichtquellen der Energieeffizienzklasse D



Spannung, ~220-240V,0/50-60HZ  
Schutzart: IP 40  
nach DIN EN 60598/VDE 0711

**Produktbeschreibung**

Halbrunde Kunstglaswanne aus opalem, schlagzähem, UV-beständigem PMMA.  
Wannenoberfläche satiniert.  
Schlagfestigkeit IK10.

Farbe weiß

**Ausführung:** Einzelwannenleuchte rund, mit LED-Modulen für Decken- oder Wandmontage.  
Rundes, tiefgezogenes, verwindungssteifes Stahlblechgehäuse, weiß pulverbeschichtet.  
Federklammern für die Wannenbefestigung an Stahlblechgehäuse angebracht,  
Wannenbefestigung über einfaches Drehrastverfahren.  
Bestückt mit RIDI-LED-Modulen. LED-Module als Kreissegmente auf dem Leuchtenboden  
montiert für homogene Ausleuchtung der Leuchtenwanne. LED-Module mit beidseitiger  
Kupferbeschichtung für optimale Wärmeverteilung.

Farbwiedergabeindex Ra >= 80, Farbtemperatur 4000 Kelvin (840)

**RS:** Ausführung mit eingebautem Hochfrequenz-Sensor (Radar) für Bewegungserkennung.  
Schaltleistung max. 100 Watt.

Sendeleistung [mW]: < 0,2  
Frequenzband [GHz]: 5,8 ± 0,075

**Bitte um Beachtung:** Erfassung des Radarsensors durch Glas, Holz, Leichtbauwände und vergleichbare Baustoffe möglich.

**Elektrische Ausführungen:**

- el. Konv. (-EDS3): Elektronischer Konverter für LED, 220-240 Volt, 0/50-60 Hz und innen liegender Anschlussklemme 5x2,5mm<sup>2</sup>. Notlichtelement und wartungsfreier NiCd-Akku für Dauerschaltung 3 Stunden, mit Selbsttest, 220-240 VAC.

**Betriebsgerät:** schaltbar

**Montage:** Direkte Decken- oder Wandmontage ohne weiteres Zubehör.

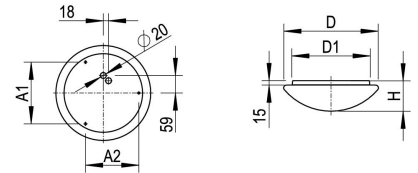
**Hinweis:** Leuchtenlichtstrom im Notlichtbetrieb: 100lm

**Produktbild**



**Technische Daten / Abmessungen**

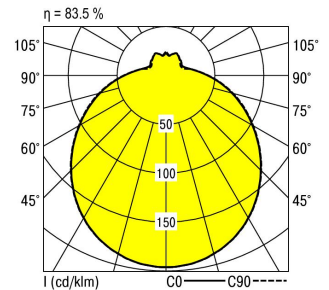
Maße [mm]	
H	103
D	320
D1	259
D2	320
A1	208
A2	180
Gewicht [kg]	0,8



Anzahl Betriebsgeräte	1	Anzahl Betriebsg. an LS B 16A	150
Nennlebensdauer-LED	L80B50		
Betriebsdauer [h]	50.000		
Umgebungstemp. tq [°C]	25		

**Lichttechnische Daten**

Phi_u [%]	82.0
Phi_o [%]	18.0
LITG/DIN	B 31
UTE	0.68G 0.15T
Leuchtenlichtstrom [lm]	1219
Leuchtenleistung [W]	9,5
Leuchteneffizienz [lm/W]	128
Farbortoleranz (initial)	< 3 SDCM
Farbtemperatur [K]	4000
Farbwiedergabeindex Ra	>= 80



Blendungsbewertung nach UGR											
		70	70	50	50	30	70	70	50	50	30
p-Decke		50	30	50	30	30	50	30	50	30	30
p-Wände		20	20	20	20	20	20	20	20	20	20
p-Nutzebene		Blickrichtung quer					Blickrichtung parallel				
Raumabmessungen	X Y										
2H	2H	16.5	18.2	16.7	18.3	18.5	16.6	18.2	16.8	18.4	18.6
	3H	18.1	19.7	18.4	19.9	20.1	18.2	19.7	18.4	20.0	20.2
	4H	18.9	20.4	19.2	20.6	20.9	19.0	20.5	19.2	20.7	20.9
	6H	19.6	21.0	19.9	21.3	21.5	19.7	21.1	20.0	21.4	21.6
	8H	19.9	21.3	20.2	21.6	21.8	20.0	21.4	20.3	21.7	21.9
	12H	20.2	21.6	20.5	21.8	22.1	20.3	21.7	20.6	21.9	22.2
4H	2H	17.1	18.6	17.3	18.8	19.0	17.1	18.6	17.4	18.8	19.1
	3H	18.9	20.2	19.2	20.5	20.8	18.9	20.3	19.2	20.5	20.8
	4H	19.8	21.0	20.1	21.3	21.7	19.8	21.1	20.2	21.4	21.7
	6H	20.6	21.8	21.0	22.1	22.5	20.7	21.9	21.1	22.2	22.6
	8H	21.0	22.1	21.4	22.5	22.9	21.1	22.2	21.5	22.6	23.0
	12H	21.4	22.5	21.8	22.8	23.2	21.5	22.5	21.9	22.9	23.3
8H	4H	20.0	21.2	20.5	21.5	21.9	20.1	21.2	20.5	21.6	22.0
	6H	21.1	22.1	21.6	22.5	23.0	21.2	22.2	21.6	22.6	23.0
	8H	21.6	22.6	22.1	23.0	23.5	21.7	22.6	22.2	23.1	23.5
	12H	22.1	23.0	22.6	23.5	24.0	22.2	23.1	22.7	23.6	24.0
12H	4H	20.1	21.1	20.5	21.5	21.9	20.1	21.2	20.5	21.6	22.0
	6H	21.2	22.1	21.7	22.6	23.0	21.3	22.2	21.7	22.6	23.1
	8H	21.8	22.7	22.3	23.1	23.6	21.9	22.7	22.4	23.2	23.7

Korrigierte Blendindizes für einen Gesamtlichtstrom von 1460 lm